

Materiál na rokovanie pre
Mestské zastupiteľstvo v Žiline

Číslo materiálu: ____/2024

K bodu programu

Nadobudnutie prístreškov MHD od spoločnosti euroAWK, spol. s r.o.

Materiál obsahuje:

1. Návrh na uznesenie
2. Dôvodová správa
3. Materiál
4. Prílohy

Materiál nebol prerokovaný v komisiách MZ

Predkladá:

Ing. Martin Kapitulík
2. zástupca primátora mesta

Zodpovedný za vypracovanie:

Ing. Martin Kapitulík
2. zástupca primátora mesta

Žilina, 25.6.2024

NÁVRH NA UZNESENIE

Uznesenie č. __/2024

Mestské zastupiteľstvo v Žiline

I. schvaľuje

1. Nadobudnutie nižšie uvedených prístreškov pre cestujúcich MHD od spoločnosti euroAWK, spol. s r.o., Bajkalská 19B, 821 01 Bratislava, IČO: 35808683 za cenu najviac 1,20 EUR/ks:
 - a) 2 ks prístrešok MHD, umiestnený na parcele KNC 1724/5, ostatná plocha o výmere 407 m², v k.ú. Žilina, (zastávka Hurbanova, smer centrum), 2x CLV,
 - b) dvojitý prístrešok MHD, umiestnený na parcele KNC 5807/145, zast. plocha a nádvorie o výmere 724 m² v k.ú. Žilina, (zastávka Košická Tesco HM, smer centrum), 3x CLV,
 - c) 1 ks prístrešok MHD, umiestnený na parcele KNC 3276/1, ostatná plocha o výmere 2156 m² v k.ú. Žilina (zastávka Kysucká, smer Budatín), 1x CLV,
 - d) 1 ks prístrešok MHD, umiestnený na parcele KNC 7934/2, zastavaná plocha a nádvorie o výmere 6671 m² v k.ú. Žilina, (zastávka Limbová, smer konečná), 1x CLV,
 - e) 1 ks prístrešok MHD, umiestnený na parcele KNC 1472/1, zastavaná plocha a nádvorie o výmere 108 229 m² v k.ú. Závodie, (zastávka Slnčné námestie, smer centrum), 1x CLV,
 - f) 1ks prístrešok MHD, umiestnený na parcele KNC 5193/32, záhrada o výmere 39m² v k.ú. Žilina, (zastávka Vysokoškolákov, smer centrum), 1x CLV,
 - g) 1 ks prístrešok MHD, umiestnený na parcele KNE 9009, ostatná plocha o výmere 10032 m² a KNE 2721/2, orná pôda o výmere 15 265 m², obe v k.ú. Žilina, (zastávka Závodská, smer Závodie), 1x CLV,
 - h) 1 ks prístrešok MHD, umiestnený na parcele KNC 6199/58, zastavaná plocha a nádvorie o výmere 66 m² v k.ú. Žilina, (zastávka Mostná, smer Solinky), 1x CLV,
 - i) 1 ks prístrešok MHD, umiestnený na parcele KNC 6560, ostatná plocha o výmere 5208 m² v k.ú. Žilina, (zastávka Hlinská, smer centrum), 1x CLV,
 - j) 1 ks prístrešok MHD, umiestnený na parcele KNC 985/4, zast. plocha a nádvorie o výmere 634 m² v k. ú. Žilina, (zastávka Hálkova, smer Závodie), 1x CLV,
 - k) 1 ks prístrešok MHD, umiestnený na parcele KNC 2390/1, zast. plocha a nádvorie o výmere 4463 m² (zastávka Predmestská, smer centrum),1x CLV,
 - l) 1 ks prístrešok MHD, umiestnený na parcele KNC 2217/1, zast. plocha a nádvorie o výmere 2581 m² a KNC 5865/17, zast. plocha a nádvorie o výmere 207 m², obe v k.ú. Žilina (zastávka Spanyolova-nemocnica, smer centrum), 1x CLV.

Predmetom zmluvy môže byť aj príslušenstvo prístreškov MHD, vrátane dlažby.

Predmetom zmluvy môže byť aj city light vitrína v prístrešku, pričom cena za 1 ks citylight vitríny bude najviac 1,20 EUR.

DÔVODOVÁ SPRÁVA

Tento materiál má negatívny dopad na rozpočet mesta v podobe zaplataenia ceny za predmet kúpy.

MATERIÁL

Predkladaný materiál rieši otázku prístreškov MHD vo vlastníctve spoločnosti euroAWK, spol. s r.o.. V rámci prebiehajúcich rokovaní o celkovom usporiadaní vzťahov s obchodnou spoločnosťou euroAWK, spol. s r.o., ponúklo mestu na odkúpenie predmetné prístrešky MHD za cenu 1,20 EUR/1 ks.

Predmetom zmluvy môžu byť aj city light vitríny, umiestnené v prístreškoch, pričom cena je stanovená na 1,20 EUR/kus.

Zmluva môže obsahovať aj len niektoré z prístreškov a CLV, uvedených v návrhu uznesenia.

Názov

KNC 1724/5

Žilinský > Žilina > Žilina > k.ú. Žilina



Vytlačené z aplikácie [Mapový klient ZBGIS](#). Nepoužiteľné na právne úkony.

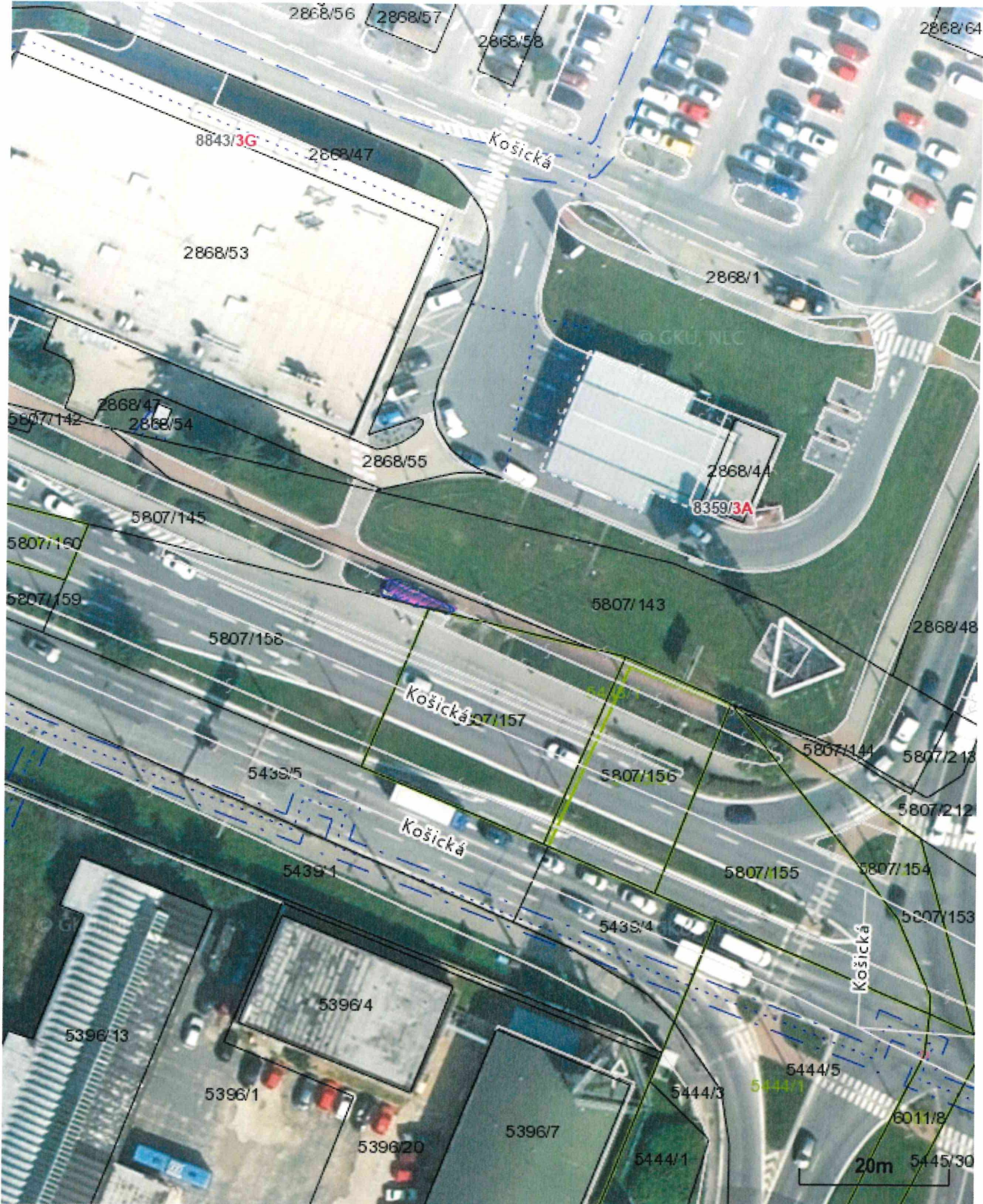
(1/1)

Meranie a grafické znázornenie je len informatívne a je nepoužiteľné na vytýčenie hraníc pozemkov a osadenie stavieb na pozemky. Vytýčenie hraníc pozemkov a osadenie stavieb na pozemky môže vykonať len odborne spôsobilá osoba.

KNC 5807/145

Názov

Žilinský > Žilina > Žilina > k.ú. Žilina



Vytlačené z aplikácie [Mapový klient ZBGIS](#). Nepoužiteľné na právne úkony.

(1/1)

Meranie a grafické znázornenie je len informatívne a je nepoužiteľné na vytýčenie hraníc pozemkov a osadenie stavieb na pozemky.

Vytýčenie hraníc pozemkov a osadenie stavieb na pozemky môže vykonať len odborne spôsobilá osoba.

Názov

KNC 3276/1

Žilinský > Žilina > Žilina > k.ú. Žilina



Vytlačené z aplikácie [Mapový klient ZBGIS](#). Nepoužiteľné na právne úkony.

(1/1)

Meranie a grafické znázornenie je len informatívne a je nepoužiteľné na vytýčenie hraníc pozemkov a osadenie stavieb na pozemky. Vytýčenie hraníc pozemkov a osadenie stavieb na pozemky môže vykonať len odborné spôsobilá osoba.

Názov

KNC 7A34/2

Žilinský > Žilina > Žilina > k.ú. Žilina



Vytlačené z aplikácie [Mapový klient ZBGIS](#). Nepoužiteľné na právne úkony.

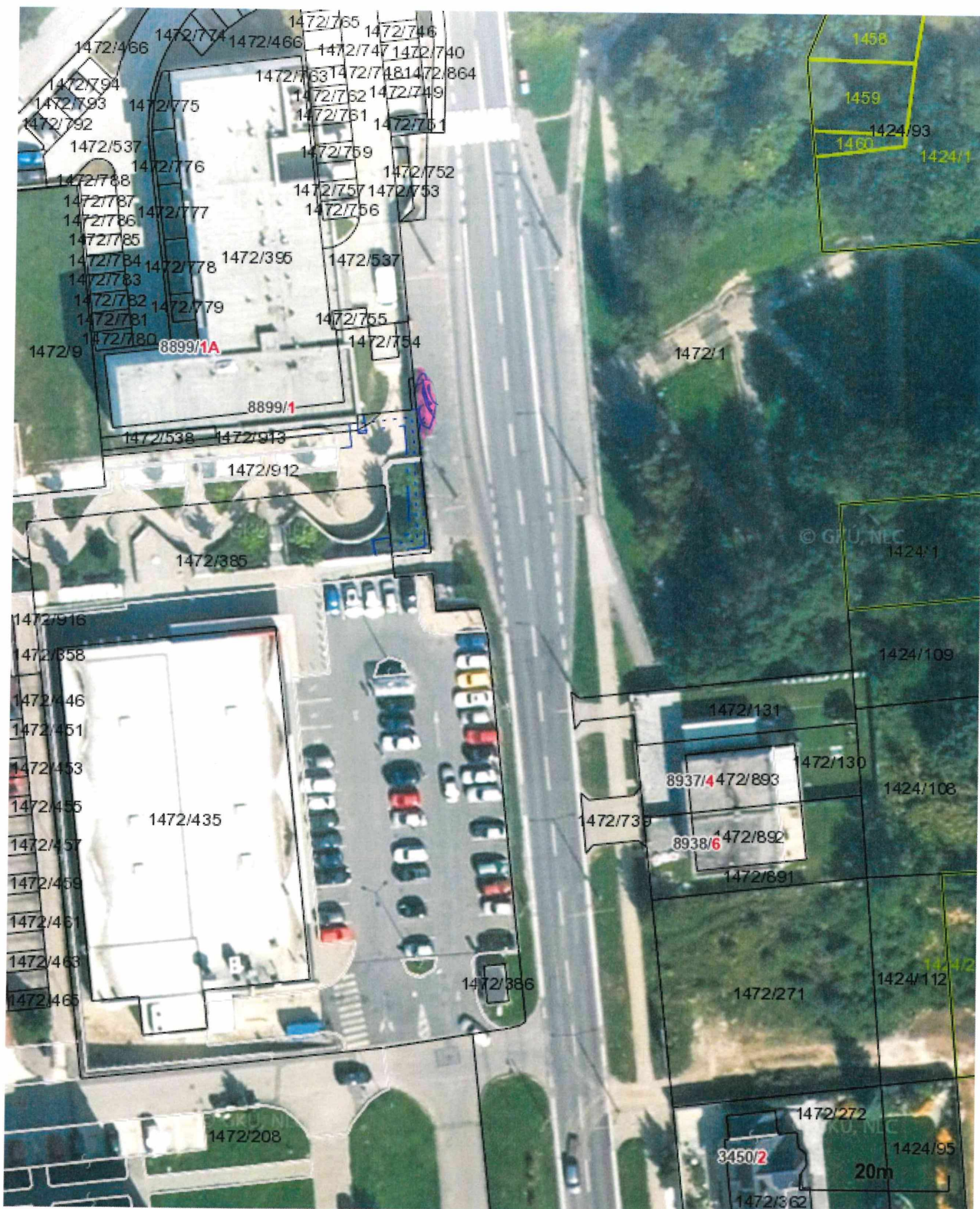
(1/1)

Meranie a grafické znázornenie je len informatívne a je nepoužiteľné na vytýčenie hraníc pozemkov a osadenie stavieb na pozemky. Vytýčenie hraníc pozemkov a osadenie stavieb na pozemky môže vykonať len odborne spôsobilá osoba.

Názov

KNC 1472/1

Žilinský > Žilina > Žilina > k.ú. Závodie



Vytlačené z aplikácie [Mapový klient ZBGIS](#). Nepoužiteľné na právne úkony.

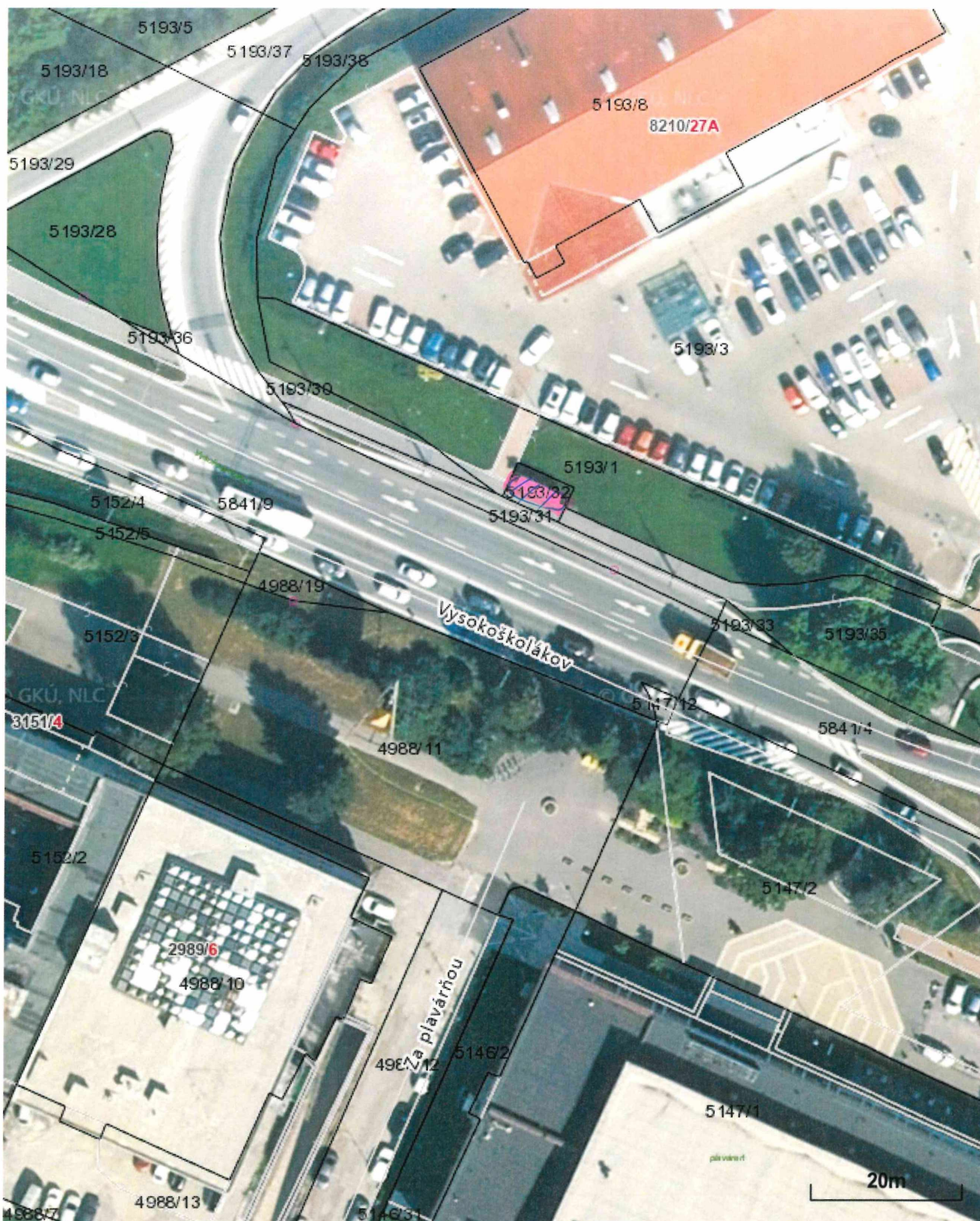
(1/1)

Meranie a grafické znázornenie je len informatívne a je nepoužiteľné na vytýčenie hraníc pozemkov a osadenie stavieb na pozemky. Vytýčenie hraníc pozemkov a osadenie stavieb na pozemky môže vykonať len odborne spôsobilá osoba.

Názov

KNC 5193/32

Žilinský > Žilina > Žilina > k.ú. Žilina



Vytlačené z aplikácie [Mapový klient ZBGIS](#). Nepoužiteľné na právne úkony.

(1/1)

Meranie a grafické znázornenie je len informatívne a je nepoužiteľné na vytýčenie hraníc pozemkov a osadenie stavieb na pozemky. Vytýčenie hraníc pozemkov a osadenie stavieb na pozemky môže vykonať len odborne spôsobilá osoba.

Názov

KNE 9009
KNE 27212

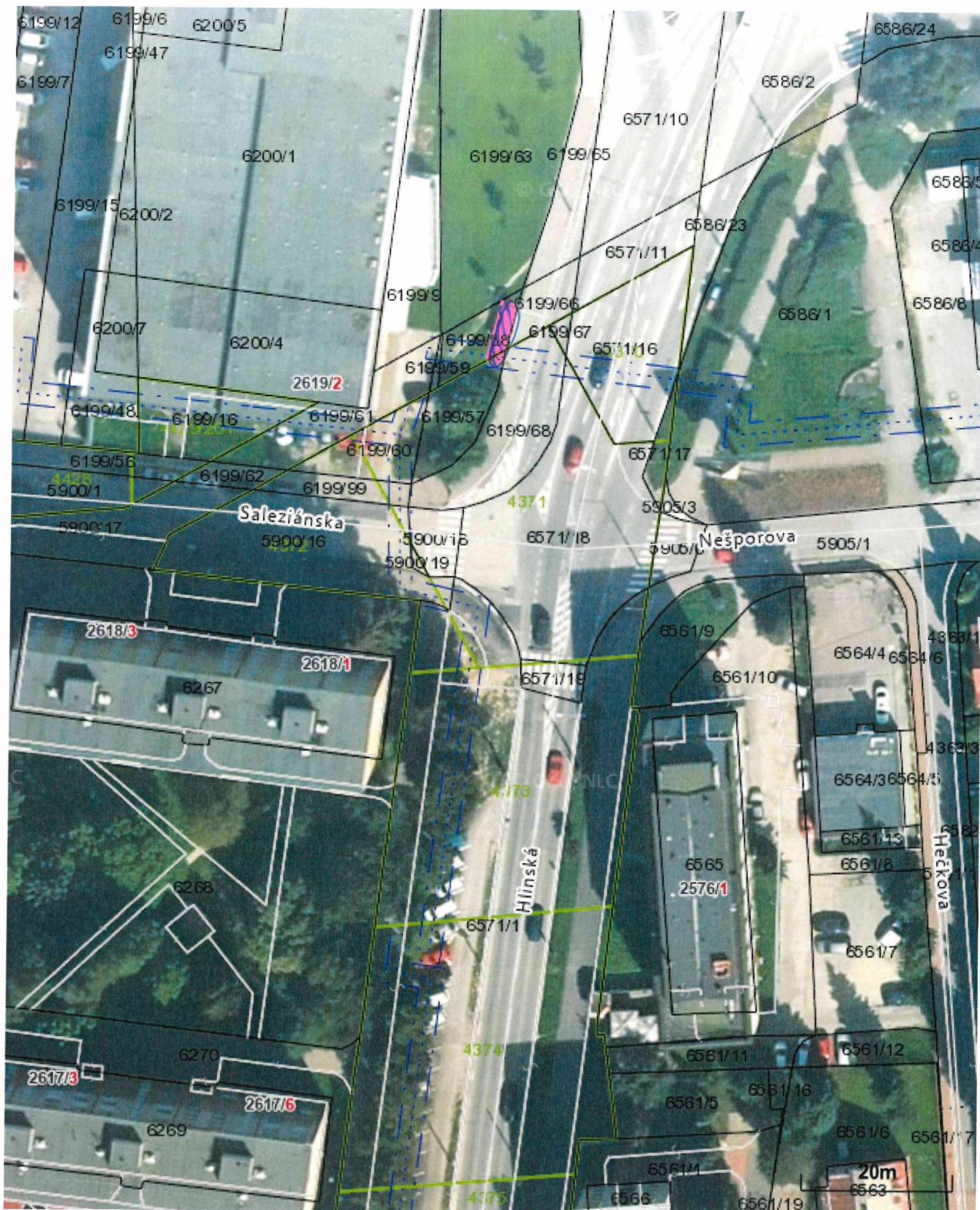
Žilinský > Žilina > Žilina > k.ú. Žilina



Názov

KNC 6199/58

Žilinský > Žilina > Žilina > k.ú. Žilina



Vytlačené z aplikácie [Mapový klient ZBGIS](#). Nepoužiteľné na právne úkony.

(1/1)

Meranie a grafické znázornenie je len informatívne a je nepoužiteľné na vytýčenie hraníc pozemkov a osadenie stavieb na pozemky. Vytýčenie hraníc pozemkov a osadenie stavieb na pozemky môže vykonať len odborne spôsobilá osoba.

KNC 6560

Názov

Žilinský > Žilina > Žilina > k.ú. Žilina

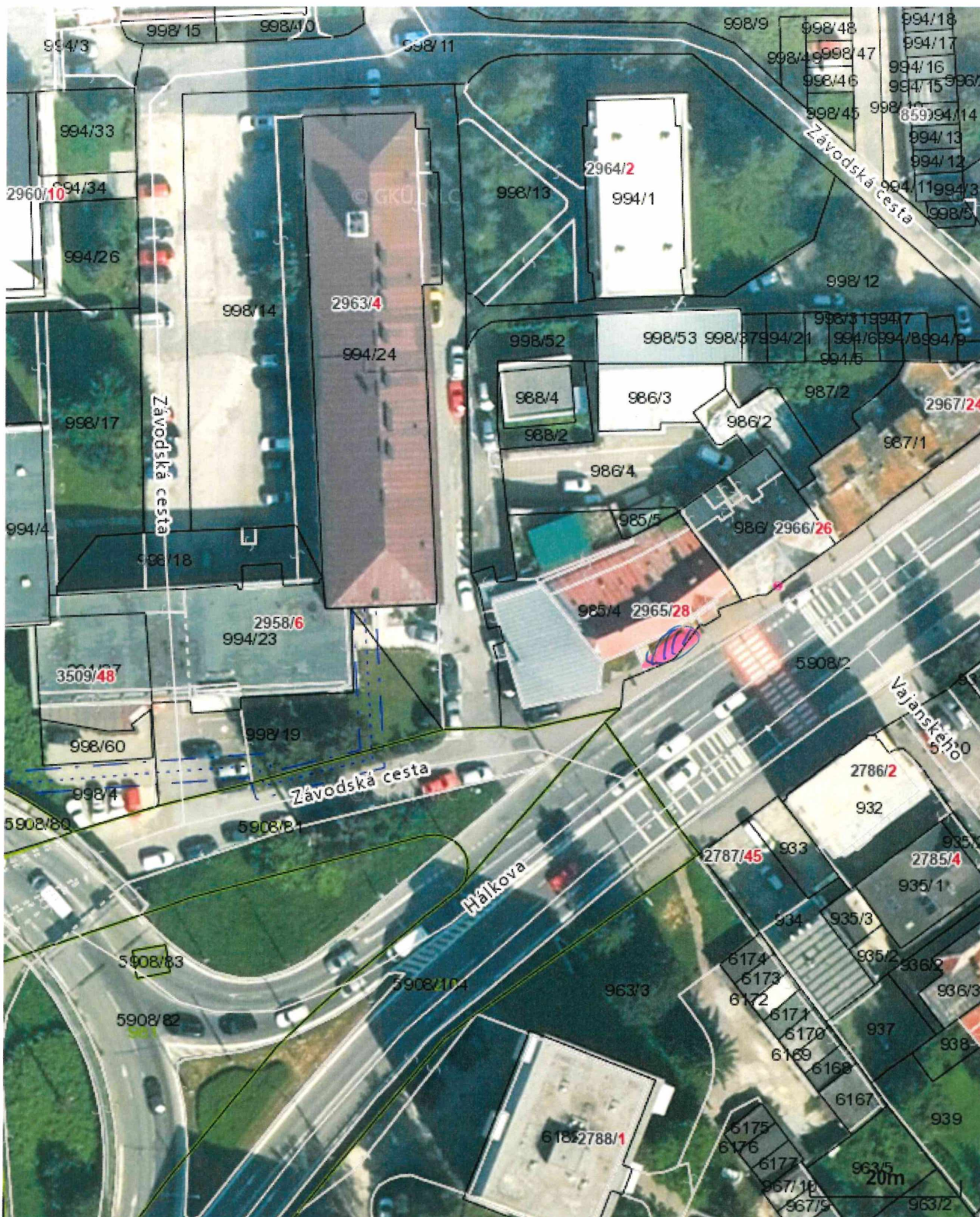


Vytlačené z aplikácie **Mapový klient ZBGIS**. Nepoužiteľné na právne úkony.
Meranie a grafické znázornenie je len informatívne a je nepoužiteľné na vytýčenie hraníc pozemkov a osadenie stavieb na pozemky.
Vytýčenie hraníc pozemkov a osadenie stavieb na pozemky môže vykonať len odborne spôsobilá osoba.

KNC 985/4

Názov

Žilinský > Žilina > Žilina > k.ú. Žilina



Vytlačené z aplikácie [Mapový klient ZBGIS](#). Nepoužiteľné na právne úkony.

(1/1)

Meranie a grafické znázornenie je len informatívne a je nepoužiteľné na vytýčenie hraníc pozemkov a osadenie stavieb na pozemky. Vytýčenie hraníc pozemkov a osadenie stavieb na pozemky môže vykonať len odborne spôsobilá osoba.

Názov

KNC 2390/1

Žilinský > Žilina > Žilina > k.ú. Žilina



Vytlačené z aplikácie [MAPKA](#). Nepoužiteľné na právne úkony.

(1/1)

Meranie a grafické znázornenie je len informatívne a je nepoužiteľné na vytýčenie hraníc pozemkov a osadenie stavieb na pozemky. Vytýčenie hraníc pozemkov a osadenie stavieb na pozemky môže vykonať len odborné

WNC 2217/1 / KNC 5865/17

Názov

Žilinský > Žilina > Žilina > k.ú. Žilina



Vytlačené z aplikácie [MAPKA](#). Nepoužiteľné na právne úkony.

(1/1)

Meranie a grafické znázornenie je len informatívne a je nepoužiteľné na vytýčenie hraníc pozemkov a osadenie stavieb na pozemky. Vytýčenie hraníc pozemkov a osadenie stavieb na pozemky môže vykonať len odborné