

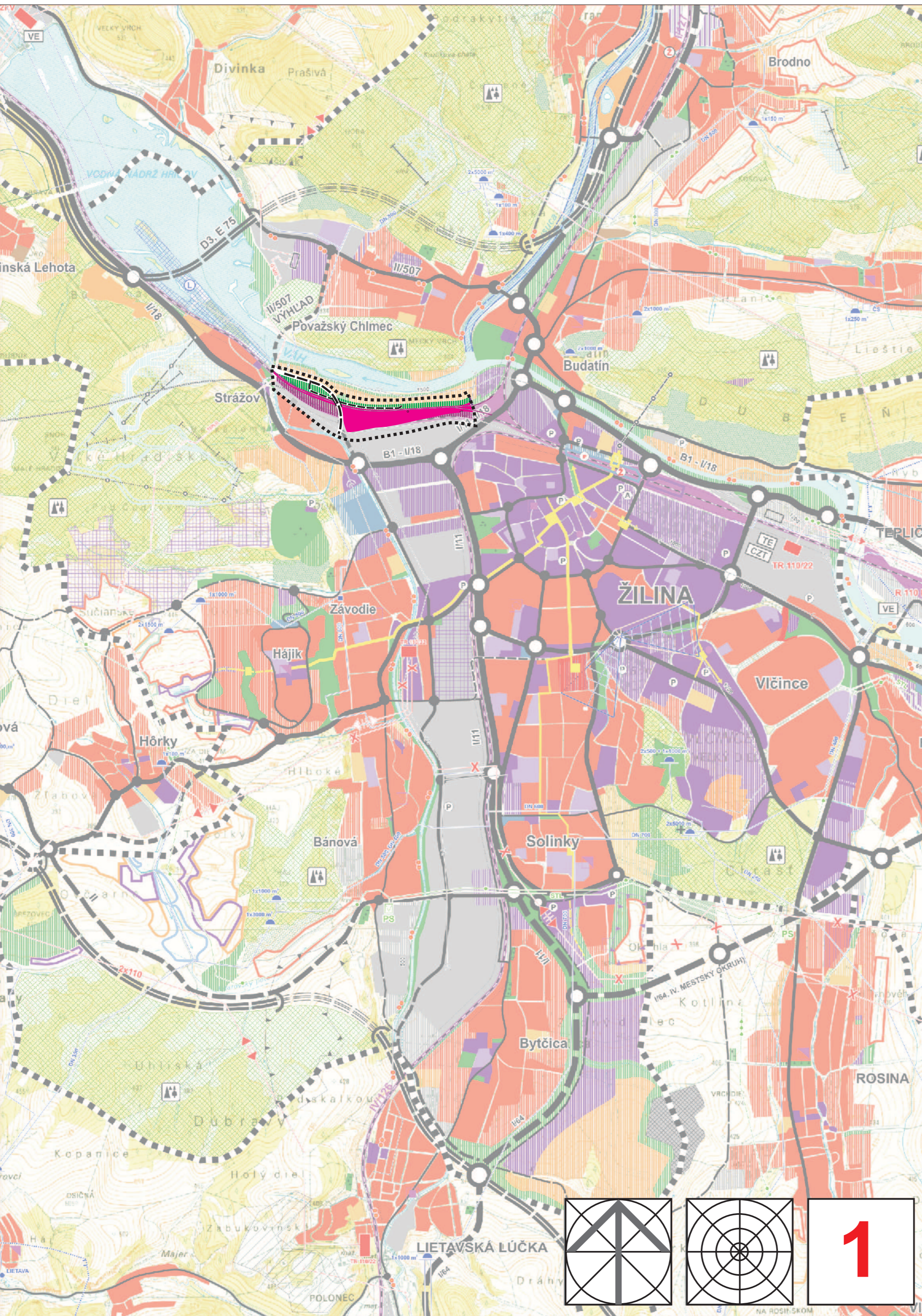


ÚZEMNÝ PLÁN MESTA

ŽILINA

mierka 1:25 000

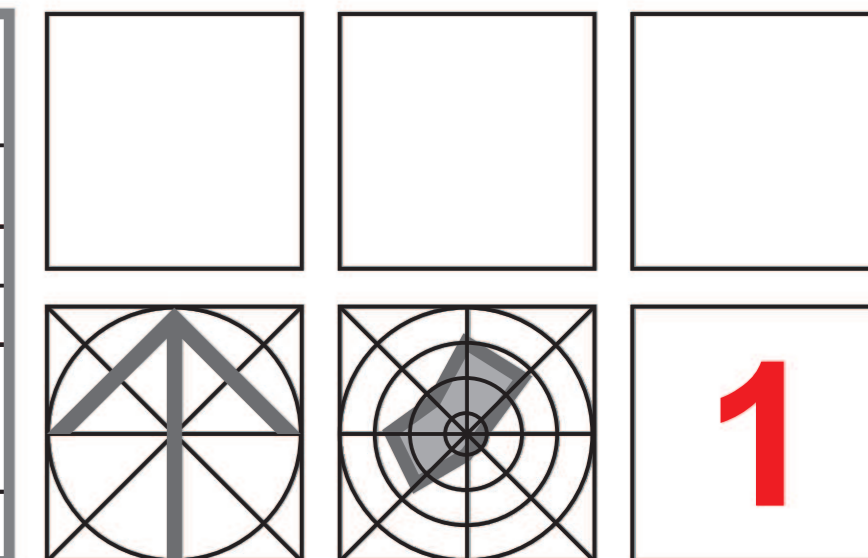
VÝKRES ŠIRŠÍCH VZŤAHOV

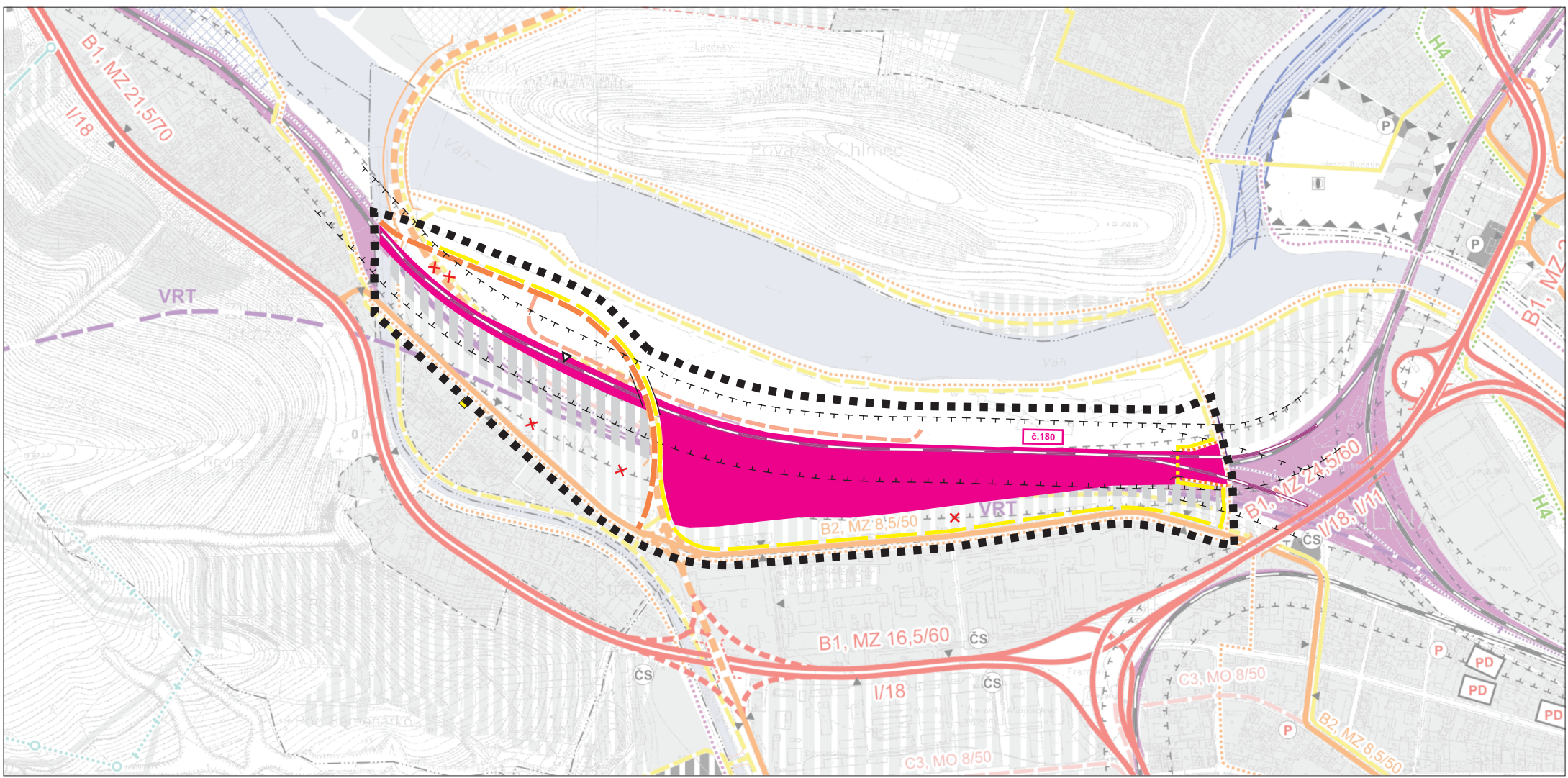


STAV	NÁVRH	VÝHLAD	
			HRANICA RIEŠENÉHO ÚZEMIA
			HRANICA KATASTRÁLNEHO ÚZEMIA
			HRANICA ŽILINSKÉHO SAMOSPRÁVNEHO KRAJA
			HRANICA OKRESU
			HRANICA OCHRANNÝCH PÁSIEM VŠETKÝCH DRUHOV
			OBJEKTY A PLOCHY S PREVAHOV OBČIANSKEJ VYBAVENOSTI
			PLOCHY S PREVAHOU INDIVIDUÁLNEHO BÝVANIA
			PLOCHY VEŘEJNEJ ZELENINEJ VYBAVENOSTI
			PLOCHY IHRÍSK
			REKREAČNÉ A ŠPORTOVÉ PLOCHY
			POUHOHOSPODÁRSKY DVOR, FARMA
			ŠKOLA, ŠKOLSKÝ AREÁL
			ÚZEMIE ZVLÁŠTNÝCH ÚČELOV
			DOPRAVNÉ PLOCHY, LETISKO
			OCHRANNÉ PÁSMA LETISKA, HELIPORTU
			TRASY A PLOCHY ŽSR
			VYSOKORÝCHLOSTNÁ TRÁŤ - VRT
			ŽELEZNIČNÁ STANICA
			DIAĽNICE
			DIAĽNIČNÝ TUNEL
			RÝCHLOSTNÉ KOMUNIKÁCIE A CESTY 1. TRIEDY
			ZBERNÉ KOMUNIKÁCIE B1, B2
			ZBERNÉ KOMUNIKÁCIE B3
			VÝZNAMNÉ OBSLUŽNÉ KOMUNIKÁCIE C2
			ÚROVŇOVÉ KRIŽOVATKY
			MIMOÚROVŇOVÉ KRIŽOVATKY
			HLAVNÉ PEŠIE TRASY
			PODCHOD
			HLAVNÉ PEŠIE PRIESTRANSTVÁ
			CYKLOTRASÝ NADREGIONÁLNEHO VÝZNAMU
			AUTOBUSOVÉ NÁSTUPIŠTE, PARKOVISKÁ
			HROMADNÉ GARÁŽE, PARKOVACIE DOMY
			DOPRAVNÉ PLOCHY, ČERPACIE STANICE
			VÁŽSKA VODNÁ CESTA
			POLDER V TRNOVOM
			LODNÝ PRÍSTAV
			ŽELEZNIČNÉ ZRIADOVACIE NÁDRAŽIE A LOGISTICKÝ PARK

	SKLÁDKY ODPADOV
	REKULTIVÁCIA SKLÁDOK
	LESOPARKY
	OHDZ - TRASA LYŽIARSKÉHO VLEKU
	TRASA SEDAČKOVEJ ALEBO KABINKOVEJ LANOVKY
	LYŽIARSKÉ ZJAZDOVKY
	VTL PLYNOVOD 6,4 MPa
	VTL PLYNOVOD 4,0 MPa
	VTL PLYNOVOD 2,5 MPa
	ÚPRAVA VTL PLYNOVODU NA STL
	ODOVZDÁVACIA STANICA PLYNU
	VN VEDENIA 400 kV
	VN VEDENIA 110-220 kV (DVOJITÉ)
	VEDENIA NA ZRUŠENIE
	ELEKTR. STANICE VNMVN
	HLAVNÁ VODOVODNÁ SIET'
	VODOJEM
	VODNÝ ZDROJ
	ČERPACIA STANICA
	OCHRANNÉ PÁSMA VODNÉHO ZDROJA
	PHO ZDROJ V PITNÝCH VÓD 2 ^o
	HRANICA CHRÁNENEJ VODOHOSPODÁRSKEJ OBLASTI
	JEDNOTNÁ KANALIZÁCIA
	SPĽAŠKOVÁ KANALIZÁCIA
	ČISTIAREŇ ODPADOVÝCH VÓD
	CENTRÁLNY ZDROJ TEPLA
	VODNÁ ELEKTRÁREŇ
	TEPELNÁ ELEKTRÁREŇ
	DIAĽKOVÝ PRÍVOD TEPLA
	MALOPLOŠNÉ CHRÁNENÉ ÚZEMIA IV ^o
	ÚZEMIA EURÓPSKEHO VÝZNAMU
	CHRÁNENÉ VTÁČIE ÚZEMIE
	NÁRODNÝ PARK - III ^o
	CHRÁNENÁ KRAJINNÁ OBLASŤ - II ^o
	DOBYVACÍ PRIESTOR LOŽISK NERASTNÝCH SUROVÍN
	CHRÁNENÉ LOŽISKOVÉ ÚZEMIE
	LOŽISKO NEVYHRADENÉHO NERASTU

SPRACOVATELIA ÚPN A URBANIZMU: ING. ARCH. M. PIVARČI, ING. ARCH. P. KRAJČ					
NÁZOV VÝKRESU: ŠIRŠIE VZŤAHY					
NÁZOV DOKUMENTÁCIE: ÚZEMNÝ PLÁN MESTA ŽILINA - ZaD č.3					ROK SPRACOVANIA 02/2015
					MIERKA 1:10 000
DOPRAVA	ENERGETIKA TELEKOMUNIKÁCIE	PLYN TEPLO	VODNÉ HOSPODÁRSTVO	OCHRANA PRÍRODY	POLNOHOSP. PÓDA

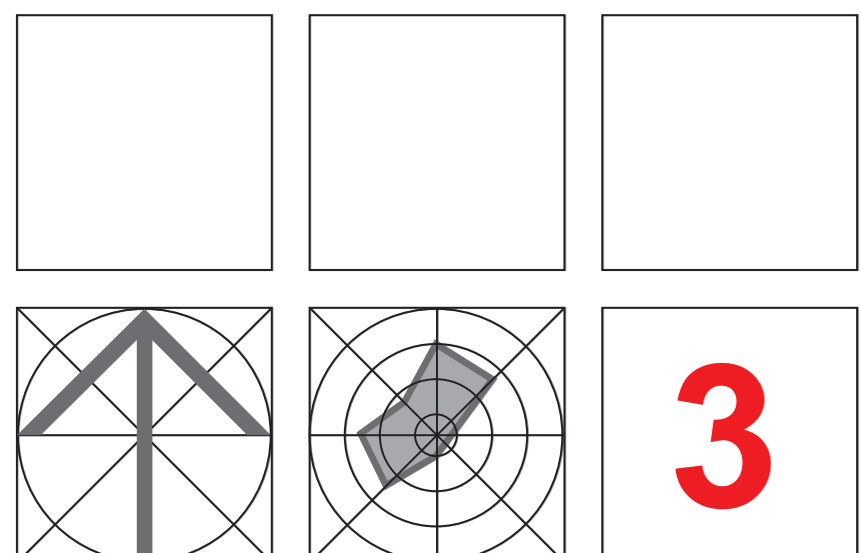


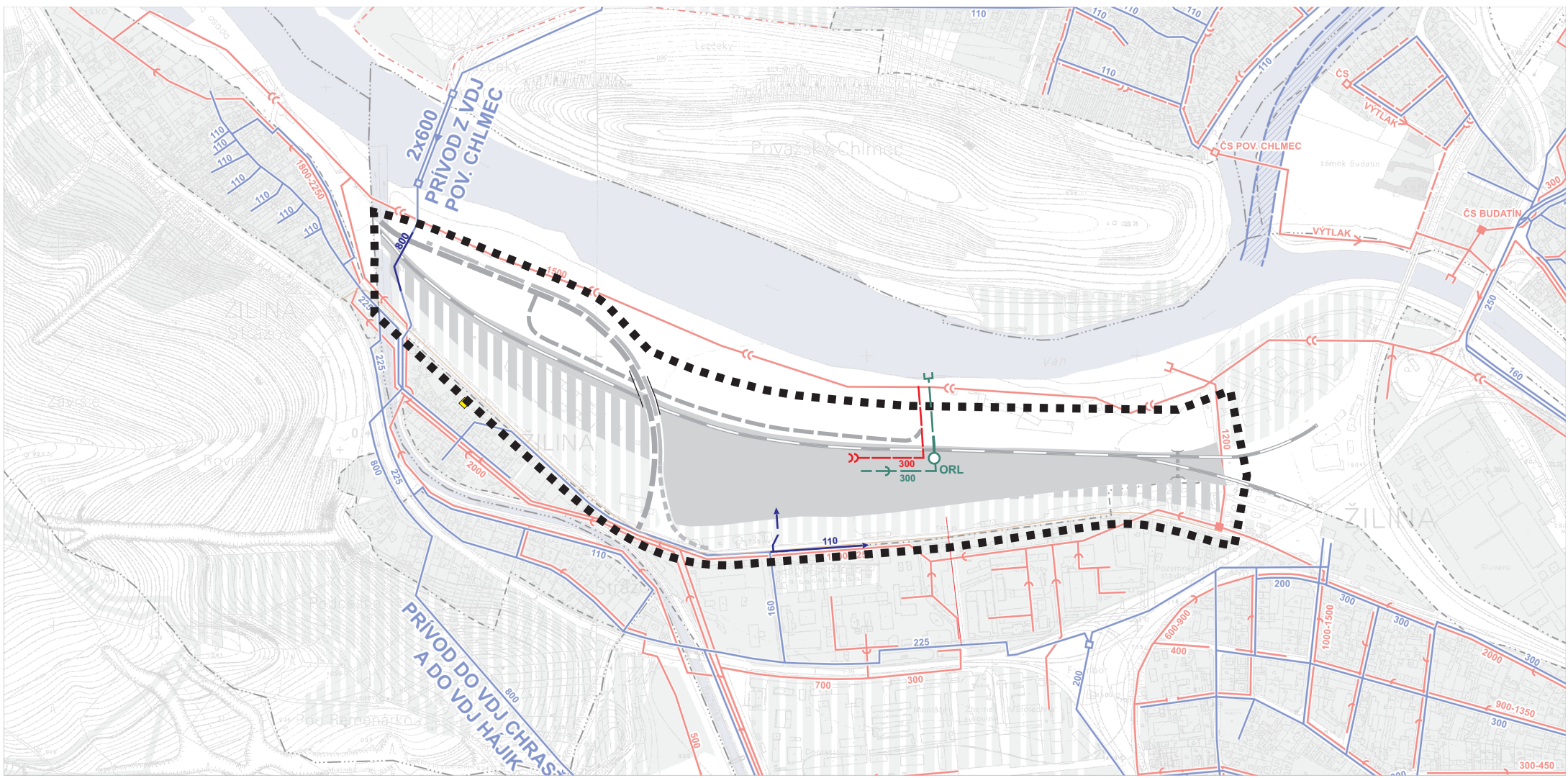


STAV	NÁVRH	VÝHLAD	
			HRANICA RIEŠENÉHO ÚZEMIA
			HRANICA KATASTRÁLNEHO ÚZEMIA
			HRANICA ZASTAVANÉHO ÚZEMIA K 1.1.1990
			HRANICA SKUTOČNE ZASTAVANÉHO ÚZEMIA
			HRANICA OCHRANNÝCH PÁSIEM VŠETKÝCH DRUHOV
			ZASTAVANÉ PLOCHY
			DIALNICE
			DIALNIČNÝ TUNEL
			RÝCHLOSTNÉ KOMUNIKÁCIE ŠTVORPRUHOVÉ
			RÝCHLOSTNÉ KOMUNIKÁCIE A CESTY 1. TRIEDY DVOJPRUHOVÉ
			ZBERNÉ KOMUNIKÁCIE B2
			VÝZNAMNÉ OBSLUŽNÉ KOMUNIKÁCIE C2
			OZNAČENIE FUNKČNEJ TRIEDY A KATEGÓRIE KOMUNIKÁCIE
			KRUHOVÉ KRIŽOVATKY
			DIALNIČNÁ KRIŽOVATKA - VÝHLAD
			HLAVNÉ PEŠIE TRASY
			PODCHOD
			HLAVNÉ PEŠIE PRIESTRANSTVÁ
			CYKLISTICKÉ KOMUNIKÁCIE NADREGIONÁLNEHO VÝZNAMU

STAV	NÁVRH	VÝHLAD	
			CYKLISTICKÉ KOMUNIK. REGION. VÝZN. - REKR. CYKLOTRASY
			HLAVNÉ MESTSKÉ CYKLISTICKÉ KOMUNIKÁCIE
			VEDLAJŠIE CYKLISTICKÉ KOMUNIKÁCIE
			TRASY A PLOCHY ŽSR
			OZNAČENIE TRATE ŽSR
			PLOCHY ŽSR PREDPOKLADANÉ NA ZMENU NIVELETY
			VYSOKORÝCHLOSTNÁ TRÁŤ - VRT
			ŽELEZNIČNÁ ZASTÁVKA
			SEDAČKOVÁ LANOVKA
			LYŽIARSKY VLEK
			ZASTÁVKY AUTOBUSU
			PARKOVISKÁ (S VYMEDZENOU PLOCHOU)
			ZÁCHYTNÉ PARKOVISKO
			DOPRAVNÉ PLOCHY, ČERPACIE STANICE
			HROMADNE GARÁŽE, PARKOVACIE DOMY
			VÁŽSKA VODNÁ CESTA
			LODNÝ PRÍSTAV
			HELIPORT
			OCHRANNÉ PÁSMO LETISKA, HELIPORTU
			JAVY NA ZRUŠENIE

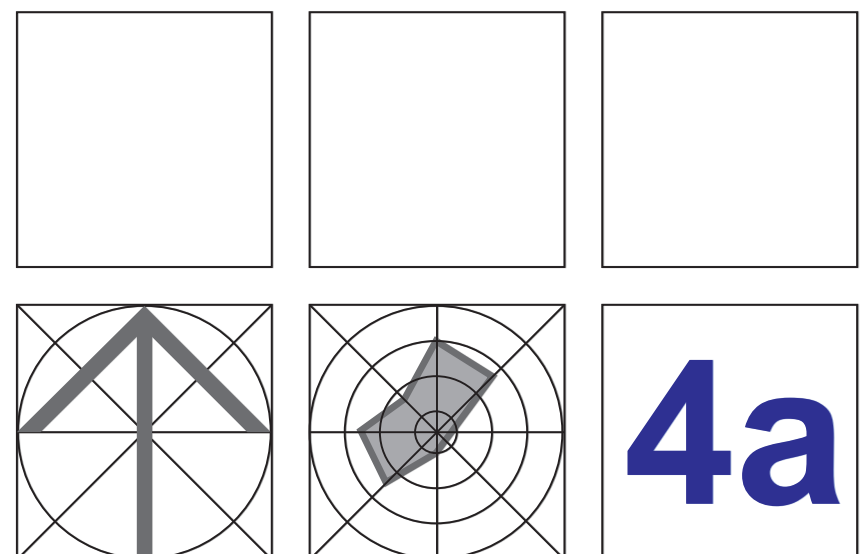
SPRACOVATELIA ÚPN A URBANIZMU: ING. ARCH. MARIÁN PIVARČI, ING. ARCH. PETER KRAJČ					
NÁZOV VÝKRESU: VÝKRES RIEŠENIA VEREJNÉHO DOPRAVNÉHO VYBAVENIA					
NÁZOV DOKUMENTÁCIE: ÚZEMNÝ PLÁN MESTA ŽILINA ZMENA A DOPLNOK č.3					ROK SPRACOVANIA 02/2015
					MIERKA 1:10 000
DOPRAVA	ENERGETIKA TELEKOMUNIKÁCIE	PLYN TEPLO	VODNÉ HOSPODÁRSTVO	OCHRANA PRÍRODY	POLNOHOSP. PÓDA

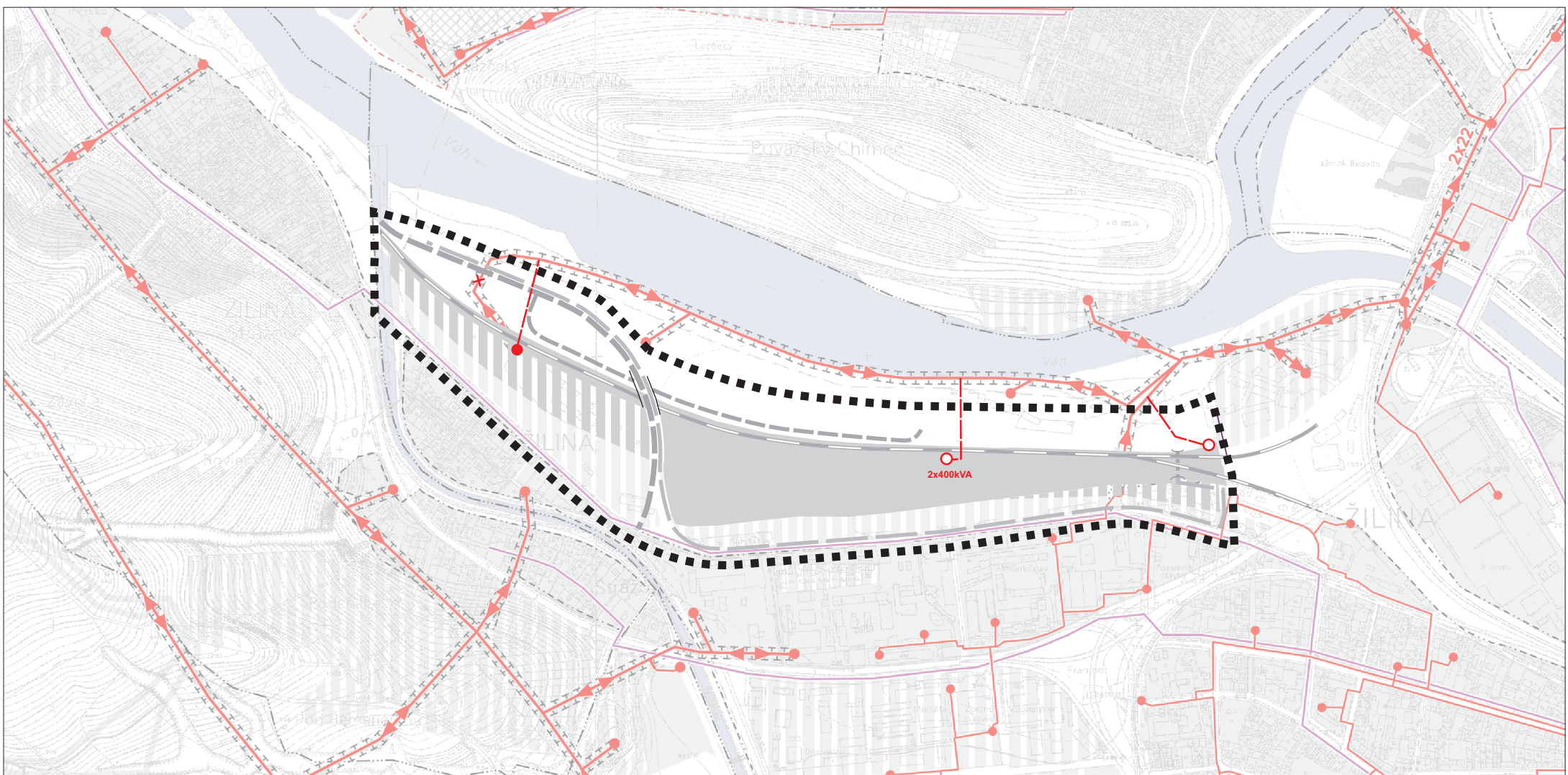




STAV	NÁVRH	VÝHLAD	
			HRANICA RIEŠENÉHO ÚZEMIA
			HRANICA KATASTRÁLNEHO ÚZEMIA
			HRANICA ZASTAVANÉHO ÚZEMIA K 1.1.1990
			HRANICA SKUTOČNE ZASTAVANÉHO ÚZEMIA
			HRANICA OCHRANNÝCH PÁSIEM
			ZASTAVANÉ PLOCHY
			CINTORÍNY
			ZELEŇ ZÁHRADKÁRSKÝCH OSAD A SADOV
			VODNÉ TOKY A PLOCHY
			POLDER
			KANÁL VÁŽSKEJ VODNEJ CESTY
			VODOVODNÁ SIEŤ
			VODOJEM
			VODNÝ ZDROJ
			ČERPACIA STANICA VODY
			HLAVNÉ REVÍZNE ŠACHTY
			JEDNOTNÁ KANALIZÁCIA
			SPLAŠKOVÁ KANALIZÁCIA
			DAŽĎOVÁ KANALIZÁCIA
			PREČERPÁVACIA STANICA SPLAŠKOVÝCH VÔD
			ČOV - ČISTIACA STANICA ODPADOVÝCH VÔD

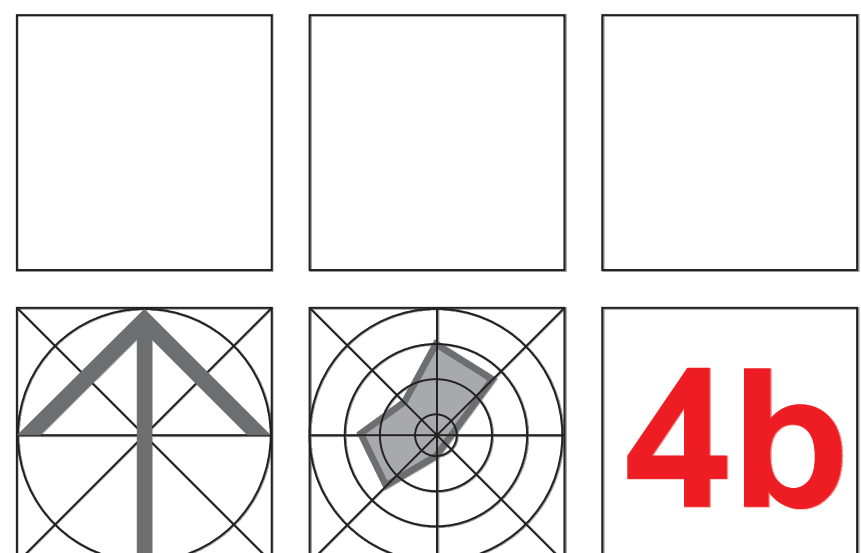
SPRACOVATELIA ÚPN A URBANIZMU: ING. ARCH. M. PIVARČI, ING. ARCH. P. KRAJČ					
NÁZOV VÝKRESU: VÝKRES RIEŠENIA VEREJNÉHO TECHNICKÉHO VYBAVENIA VODNÉ HOSPODÁRSTVO					
NÁZOV DOKUMENTÁCIE: ÚZEMNÝ PLÁN MESTA ŽILINA ZMENA A DOPLNOK č.3					ROK SPRACOVANIA 02/2015
					MIERKA 1:10 000
DOPRAVA	ENERGETIKA TELEKOMUNIKÁCIE	PLYN TEPLO	VODNÉ HOSPODÁRSTVO	OCHRANA PRÍRODY	POLNOHOSP. PÓDA

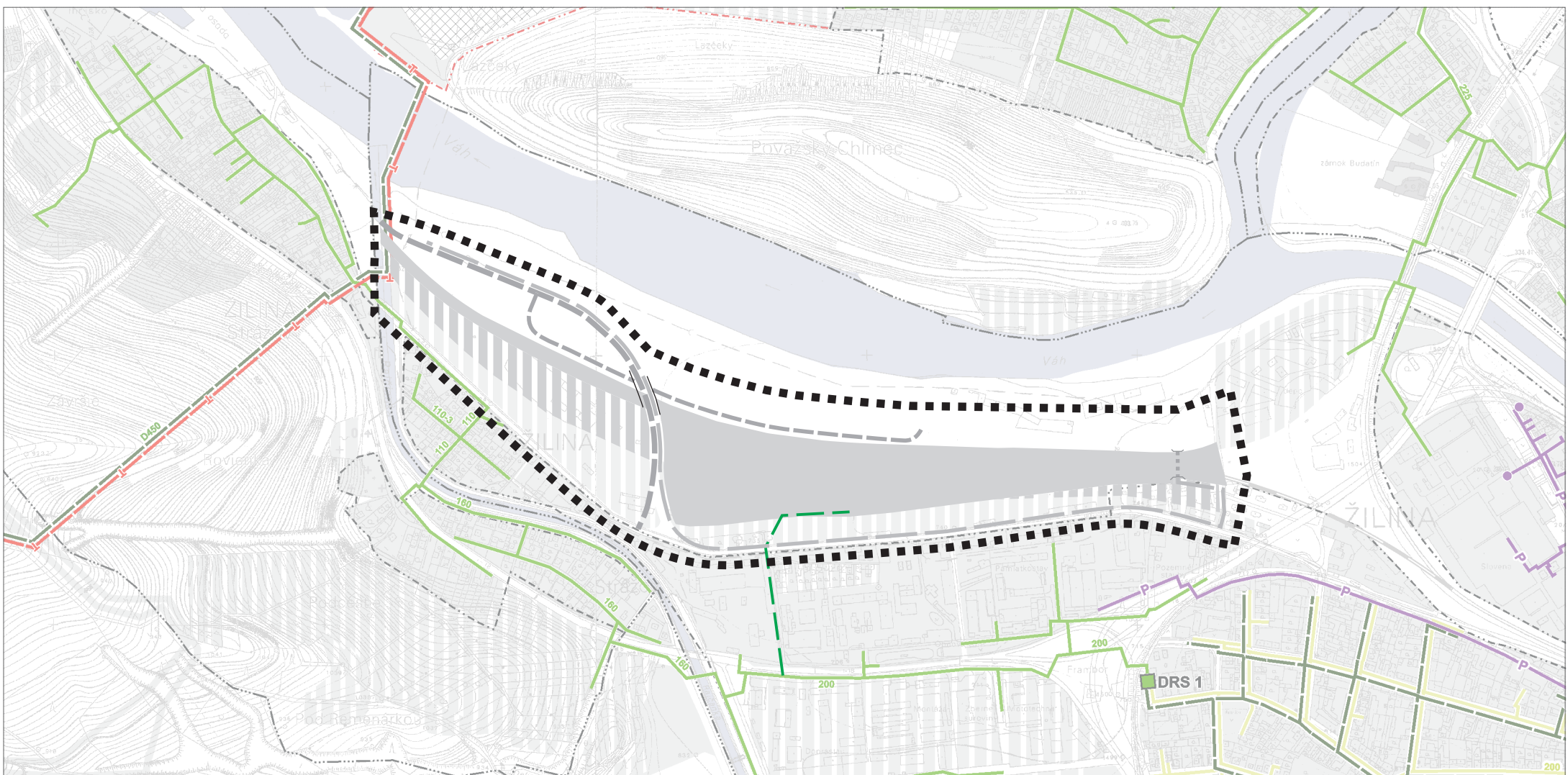




STAV	NÁVRH	VÝHLAD	
			HRANICA RIEŠENÉHO ÚZEMIA
			HRANICA KATASTRÁLNEHO ÚZEMIA
			HRANICA ZASTAVANÉHO ÚZEMIA K 1.1.1990
			HRANICA SKUTOČNE ZASTAVANÉHO ÚZEMIA
			HRANICA OCHRANNÝCH PÁSIEM VŠETKÝCH DRUHOV
			ZASTAVANÉ PLOCHY
			CINTORÍNY
			ZELEŇ ZÁHRADKÁRSKÝCH OSÁD A SADOV
			VODNÉ TOKY A PLOCHY
			ZVN 400 kV VZDUŠNÉ VEDENIE
			VVN 110 kV VZDUŠNÉ VEDENIE
			VN 22 kV VZDUŠNÉ VEDENIE
			VN 22 kV KÁBELOVÉ VEDENIE
			VEDENIA NA ZRUŠENIE
			VODNÁ ELEKTRÁREŇ
			TEPLÁREŇ
			MENIAREŇ 110/22 kV
			TRAFOSTANICE
			TELEKOMUNIKAČNÉ KÁBLE
			RIADIACA ÚSTREDŇA - HOST
			HLAVNÁ ÚSTREDŇA
			DIGITÁLNY STUPEŇ RSU
			RÁDIOVÁ A TELEFÓNNA ÚSTREDŇA IRT
			čov

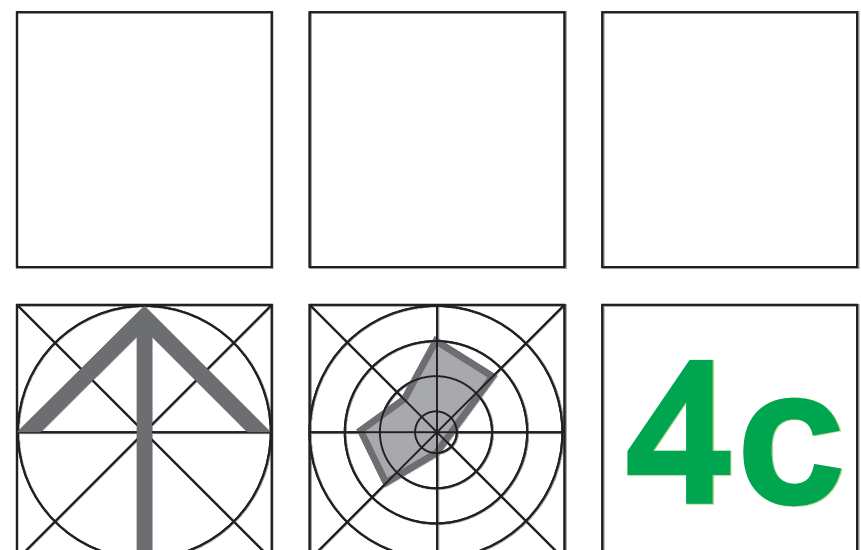
SPRACOVATELIA ÚPN A URBANIZMU: ING. ARCH. M. PIVARČI, ING. ARCH. P. KRAJČ					
NÁZOV VÝKRESU: VÝKRES RIEŠENIA VEREJNÉHO TECHNICKÉHO VYBAVENIA ENERGETIKA A TELEKOMUNIKÁCIE					
NÁZOV DOKUMENTÁCIE: ÚZEMNÝ PLÁN MESTA ŽILINA ZMENA A DOPLNOK č.3					ROK SPRACOVANIA 02/2015
					MIERKA 1:10 000
DOPRAVA	ENERGETIKA TELEKOMUNIKÁCIE	PLYN TÉPLO	VODNÉ HOSPODÁRSTVO	OCHRANA PRÍRODY	POLNOHOSP. PÓDA





STAV	NÁVRH	VÝHLAD	
			HRANICA RIEŠENÉHO ÚZEMIA
			HRANICA KATASTRÁLNEHO ÚZEMIA
			HRANICA ZASTAVANÉHO ÚZEMIA K 1.1.1990
			HRANICA SKUTOČNE ZASTAVANÉHO ÚZEMIA
			HRANICA BEZPEČNOSTNÉHO PÁSMA VTL PLYNOVODU
			ZASTAVANÉ PLOCHY
			CINTORÍNY
			ZELEŇ ZÁHRADKÁRSKÝCH OSAD A SADOV
			VODNÉ TOKY A PLOCHY
			VTL PLYNOVOD
			ÚPRAVA VTL PLYNOVODU NA STL
			STL PLYNOVOD 0,3 MPa
			STL PLYNOVOD 0,1 MPa
			NTL PLYNOVOD
			ULIČNÝ REGULÁTOR PLYNU
			REGULAČNÁ STANICA PLYNU VTL / STL / NTL
			DOREGULAČNÉ STANICE PLYNU STL 0,3 MPa
			DOREGULAČNÉ STANICE PLYNU STL 0,1 MPa
			ODOVZDÁVACIA STANICA PLYNU
			PAROVOD
			HORÚCOVOD
			TEPLOVOD
			POPOLČEK
			ODOVZDÁVACIE STANICE
			CENTRÁLNY ZDROJ TEPLA
			ÚLOŽISKO POPOLČEKA

SPRACOVATELIA ÚPN A URBANIZMU: ING. ARCH. M. PIVARČI, ING. ARCH. P. KRAJČ					
NÁZOV VÝKRESU: VÝKRES RIEŠENIA VEREJNÉHO TECHNICKÉHO VYBAVENIA PLYN, TEPLA					
NÁZOV DOKUMENTÁCIE: ÚZEMNÝ PLÁN MESTA ŽILINA ZMENA A DOPLNOK č.3					ROK SPRACOVANIA 02/2015
					MIERKA 1:10 000
DOPRAVA	ENERGETIKA TELEKOMUNIKÁCIE	PLYN TEPLA	VODNÉ HOSPODÁRSTVO	OCHRANA PRÍRODY	POLNOHOSP. PÓDA





ZOZNAM VEREJNOPROSPESNÝCH STAVIEJ

1. Stavby občianskej vybavenosti a športu

- a) prístavby, stavebné úpravy a terénne úpravy areálu Mestského úradu Žilina
- b) byty pre mladá rodiny, ubytovanie pre osamelé matky admin. budovy krajských a obvodných úradov št. správy v centre Rudiny – Na Hlínach
- c) prístavby, stavebné úpravy a modernizácie existujúcich areálov verejnej správy a súdov, sociálnej poisťovne, št. zdravotných poisťovní
- d) stavby areálu Žilinskej univerzity na Veľkom dieli prístavby, nadstavby a stavebné úpravy v areáloch existujúcich základných škôl zriadených Mestom Žilina a základné školy v urbanistických okrskoch Hájik a Hradisko
- e) prístavby, nadstavby a stavebné úpravy v areáloch existujúcich základných škôl zriadených Mestom Žilina a základné školy v urbanistických okrskoch Hájik a Hradisko
- f) prístavby, nadstavby a stavebné úpravy v areáloch existujúcich základných škôl zriadených Mestom Žilina a základné školy v urbanistických okrskoch Hájik a Hradisko
- g) prístavby, nadstavby a stavebné úpravy v areáloch existujúcich základných škôl zriadených Mestom Žilina a základné školy v urbanistických okrskoch Hájik a Hradisko
- h) prístavby, nadstavby a stavebné úpravy v areáloch existujúcich základných škôl zriadených Mestom Žilina a základné školy v urbanistických okrskoch Hájik a Hradisko
- i) prístavby, nadstavby a stavebné úpravy v areáloch existujúcich základných škôl zriadených Mestom Žilina a základné školy v urbanistických okrskoch Hájik a Hradisko
- j) prístavby, nadstavby a stavebné úpravy v areáloch existujúcich základných škôl zriadených Mestom Žilina a základné školy v urbanistických okrskoch Hájik a Hradisko
- k) prístavby, nadstavby a stavebné úpravy v areáloch existujúcich základných škôl zriadených Mestom Žilina a základné školy v urbanistických okrskoch Hájik a Hradisko
- l) prístavby, nadstavby a stavebné úpravy v areáloch existujúcich základných škôl zriadených Mestom Žilina a základné školy v urbanistických okrskoch Hájik a Hradisko
- m) prístavby, nadstavby a stavebné úpravy v areáloch existujúcich základných škôl zriadených Mestom Žilina a základné školy v urbanistických okrskoch Hájik a Hradisko
- n) prístavby, nadstavby a stavebné úpravy v areáloch existujúcich základných škôl zriadených Mestom Žilina a základné školy v urbanistických okrskoch Hájik a Hradisko
- o) prístavby, nadstavby a stavebné úpravy v areáloch existujúcich základných škôl zriadených Mestom Žilina a základné školy v urbanistických okrskoch Hájik a Hradisko
- p) prístavby, nadstavby a stavebné úpravy v areáloch existujúcich základných škôl zriadených Mestom Žilina a základné školy v urbanistických okrskoch Hájik a Hradisko
- q) prístavby, nadstavby a stavebné úpravy v areáloch existujúcich základných škôl zriadených Mestom Žilina a základné školy v urbanistických okrskoch Hájik a Hradisko
- r) prístavby, nadstavby a stavebné úpravy v areáloch existujúcich základných škôl zriadených Mestom Žilina a základné školy v urbanistických okrskoch Hájik a Hradisko
- s) prístavby, nadstavby a stavebné úpravy v areáloch existujúcich základných škôl zriadených Mestom Žilina a základné školy v urbanistických okrskoch Hájik a Hradisko
- t) prístavby, nadstavby a stavebné úpravy v areáloch existujúcich základných škôl zriadených Mestom Žilina a základné školy v urbanistických okrskoch Hájik a Hradisko
- u) prístavby, nadstavby a stavebné úpravy v areáloch existujúcich základných škôl zriadených Mestom Žilina a základné školy v urbanistických okrskoch Hájik a Hradisko
- v) prístavby, nadstavby a stavebné úpravy v areáloch existujúcich základných škôl zriadených Mestom Žilina a základné školy v urbanistických okrskoch Hájik a Hradisko
- w) prístavby, nadstavby a stavebné úpravy v areáloch existujúcich základných škôl zriadených Mestom Žilina a základné školy v urbanistických okrskoch Hájik a Hradisko
- x) prístavby, nadstavby a stavebné úpravy v areáloch existujúcich základných škôl zriadených Mestom Žilina a základné školy v urbanistických okrskoch Hájik a Hradisko
- y) prístavby, nadstavby a stavebné úpravy v areáloch existujúcich základných škôl zriadených Mestom Žilina a základné školy v urbanistických okrskoch Hájik a Hradisko
- z) prístavby, nadstavby a stavebné úpravy v areáloch existujúcich základných škôl zriadených Mestom Žilina a základné školy v urbanistických okrskoch Hájik a Hradisko

2. Dopravné stavby

- a) diaľnica D1 v kompletnej trase, diaľničné križovatky a privádzače, spríevodné komunikácie I/61 a I/18
- b) diaľnica D3 v kompletnej trase, diaľničné križovatky a privádzače, spríevodné komunikácie I/11 a I/12
- c) zahnutá do f)
- d) zahnutá do f)
- e) zahnutá do f)
- f) nové úseky, preložky a stavebné úpravy ciest I., II. a III. triedy, miestnych komunikácií vrátane stavebných úprav mostov, lávok a nových mostov a lávok, lanovka
- g) rozšírenie, novostavby, prístavby, nadstavby a modernizácie depa M+D
- h) nové trasy liniek hromadnej dopravy vrátane zastavkových pruhov a prístreškov a stavebné úpravy existujúcich trás a zariadení
- i) integrovaný osobný terminál (kumulovaná železničná a autobusová stanica) so spoločnou odstavovacou halou
- j) verejnú parkoviská, odstavné plochy a verejné parkovacie domy
- k) modernizácia železničnej trate č. 120 v úseku hranica Žilinského a Trenčianskeho kraja – Žilina
- l) modernizácia železničnej trate č. 180 v úseku Žilina – hranica Žilinského a Prešovského kraja
- m) modernizácia železničnej trate č. 127 v úseku Žilina – Krásko nad Kysucou - Cadca - slatina hranica SRČR
- n) prístavby, nadstavby, stavebné úpravy a modernizácie železničnej stanice a rekonštrukcia železničného uzla Žilina
- o) modernizácie železničných tratí a železničné vežky
- p) vylúčená
- q) výstavba Vážskej vodnej cesty vrátane prístavu Žilina v urbanistickom okrsku Strážov na VN
- r) Hričov a výstavba lodenice
- s) prístavby osobnej dopravy a lodenice
- t) výstavba cyklomagistrál na segregovaných komunikáciách, Rajecká cyklomagistrála Žilina - Rajec, Kysucká cyklomagistrála Krásko nad

3. Stavby technickej infraštruktúry

- a) skupinové vodovody pre zásobovanie obyvateľov pitnou vodou a s nimi súvisiace stavby
- b) dobudovanie prítoku SKV Žilina - Bytča
- c) dokončenie rozostavaných verejných vodovodov
- d) rekonštrukcie a rozšírenia verejných vodovodov v obciach
- e) kanalizácie a čistiarne odpadových vôd a s nimi súvisiace stavby:
- f) pre aglomerácie viac ako 10 000 EO
- g) zahnutá do n)
- h) zahnutá do n)
- i) zahnutá do n)
- j) zahnutá do n)
- k) zahnutá do n)
- l) zahnutá do n)
- m) zahnutá do n)
- n) zahnutá do n)
- o) zahnutá do n)
- p) zahnutá do n)
- q) zahnutá do n)
- r) zahnutá do n)
- s) zahnutá do n)
- t) zahnutá do n)
- u) zahnutá do n)
- v) zahnutá do n)
- w) zahnutá do n)
- x) zahnutá do n)
- y) zahnutá do n)
- z) zahnutá do n)

4. Stavby s funkciou ochrany prírody, životného prostredia, zelene a zabezpečenia ekologickej stability

- a) sieť sledovacích, dokumentačných a výskumných staníc (stanovísk) v blízkosti resp. v areáloch nadregionálnych biocentier a biokoridorov a lokálil medzinárodného významu.
- b) stavby a zariadenia a plochy a dvory na zber TKO, separovaný zber, kalendárový zber, zneškodňovanie, dotriedenie, kompostovanie a recyklačiu odpadov
- c) rekultivácia skládok TKO Považský Chlmec
- d) stavby a revitalizácie plôch zelene brehovej, izolácie, verejnej, sídliskovej a historickej, lesoparkov, nové parky a rekonštrukcie parkov a sadov
- e) revitalizácia prvkov RUSES a MUSES
- f) likvidácia nelegálnych skládok

energetické stavby

- j) vylúčená
- k) 110kV vedenia:
- 2x110 kV okružné vedenie Žilina (úsek Strážavy – Lietavská Lúčka),
- 2x110 kV vedenie Rajec (od obce Strážavy).

Kysucou - Nová Bystrica, Oravská

- demontáž VVN č. 7704, 7733 a ich náhrada okružným VVN Žilina
- novostavby a prekládky 22 kV vedení, ich rekonštrukcie
- rekonštrukcia VVTL, VTL, STL a NTL plynovodov, regulačných staníc, dopravných staníc a nové VVTL, VTL, STL a NTL plynovody a regulačné a dopravné stanice

energetické stavby

- j) vylúčená
- k) 110kV vedenia:
- 2x110 kV okružné vedenie Žilina (úsek Strážavy – Lietavská Lúčka),
- 2x110 kV vedenie Rajec (od obce Strážavy).

energetické stavby

- j) vylúčená
- k) 110kV vedenia:
- 2x110 kV okružné vedenie Žilina (úsek Strážavy – Lietavská Lúčka),
- 2x110 kV vedenie Rajec (od obce Strážavy).

energetické stavby

- j) vylúčená
- k) 110kV vedenia:
- 2x110 kV okružné vedenie Žilina (úsek Strážavy – Lietavská Lúčka),
- 2x110 kV vedenie Rajec (od obce Strážavy).

energetické stavby

- j) vylúčená
- k) 110kV vedenia:
- 2x110 kV okružné vedenie Žilina (úsek Strážavy – Lietavská Lúčka),
- 2x110 kV vedenie Rajec (od obce Strážavy).

energetické stavby

- j) vylúčená
- k) 110kV vedenia:
- 2x110 kV okružné vedenie Žilina (úsek Strážavy – Lietavská Lúčka),
- 2x110 kV vedenie Rajec (od obce Strážavy).

energetické stavby

- j) vylúčená
- k) 110kV vedenia:
- 2x110 kV okružné vedenie Žilina (úsek Strážavy – Lietavská Lúčka),
- 2x110 kV vedenie Rajec (od obce Strážavy).

energetické stavby

- j) vylúčená
- k) 110kV vedenia:
- 2x110 kV okružné vedenie Žilina (úsek Strážavy – Lietavská Lúčka),
- 2x110 kV vedenie Rajec (od obce Strážavy).

energetické stavby

- j) vylúčená
- k) 110kV vedenia:
- 2x110 kV okružné vedenie Žilina (úsek Strážavy – Lietavská Lúčka),
- 2x110 kV vedenie Rajec (od obce Strážavy).

energetické stavby

- j) vylúčená
- k) 110kV vedenia:
- 2x110 kV okružné vedenie Žilina (úsek Strážavy – Lietavská Lúčka),
- 2x110 kV vedenie Rajec (od obce Strážavy).

energetické stavby

- j) vylúčená
- k) 110kV vedenia:
- 2x110 kV okružné vedenie Žilina (úsek Strážavy – Lietavská Lúčka),
- 2x110 kV vedenie Rajec (od obce Strážavy).

energetické stavby

- j) vylúčená
- k) 110kV vedenia:
- 2x110 kV okružné vedenie Žilina (úsek Strážavy – Lietavská Lúčka),
- 2x110 kV vedenie Rajec (od obce Strážavy).

energetické stavby

- j) vylúčená
- k) 110kV vedenia:
- 2x110 kV okružné vedenie Žilina (úsek Strážavy – Lietavská Lúčka),
- 2x110 kV vedenie Rajec (od obce Strážavy).

energetické stavby

- j) vylúčená
- k) 110kV vedenia:
- 2x110 kV okružné vedenie Žilina (úsek Strážavy – Lietavská Lúčka),
- 2x110 kV vedenie Rajec (od obce Strážavy).

energetické stavby

- j) vylúčená
- k) 110kV vedenia:
- 2x110 kV okružné vedenie Žilina (úsek Strážavy – Lietavská Lúčka),
- 2x110 kV vedenie Rajec (od obce Strážavy).

energetické stavby

- j) vylúčená
- k) 110kV vedenia:
- 2x110 kV okružné vedenie Žilina (úsek Strážavy – Lietavská Lúčka),
- 2x110 kV vedenie Rajec (od obce Strážavy).

energetické stavby

- j) vylúčená
- k) 110kV vedenia:
- 2x110 kV okružné vedenie Žilina (úsek Strážavy – Lietavská Lúčka),
- 2x110 kV vedenie Rajec (od obce Strážavy).

energetické stavby

- j) vylúčená
- k) 110kV vedenia:
- 2x110 kV okružné vedenie Žilina (úsek Strážavy – Lietavská Lúčka),
- 2x110 kV vedenie Rajec (od obce Strážavy).

energetické stavby

- j) vylúčená
- k) 110kV vedenia:
- 2x110 kV okružné vedenie Žilina (úsek Strážavy – Lietavská Lúčka),
- 2x110 kV vedenie Rajec (od obce Strážavy).

energetické stavby

- j) vylúčená
- k) 110kV vedenia:
- 2x110 kV okružné vedenie Žilina (úsek Strážavy – Lietavská Lúčka),
- 2x110 kV vedenie Rajec (od obce Strážavy).

energetické stavby

- j) vylúčená
- k) 110kV vedenia:
- 2x110 kV okružné vedenie Žilina (úsek Strážavy – Lietavská Lúčka),
- 2x110 kV vedenie Rajec (od obce Strážavy).

energetické stavby

- j) vylúčená
- k) 110kV vedenia:
- 2x110 kV okružné vedenie Žilina (úsek Strážavy – Lietavská Lúčka),
- 2x110 kV vedenie Rajec (od obce Strážavy).

energetické stavby

- j) vylúčená
- k) 110kV vedenia:
- 2x110 kV okružné vedenie Žilina (úsek Strážavy – Lietavská Lúčka),
- 2x110 kV vedenie Rajec (od obce Strážavy).

energetické stavby

- j) vylúčená
- k) 110kV vedenia:
- 2x110 kV okružné vedenie Žilina (úsek Strážavy – Lietavská Lúčka),
- 2x110 kV vedenie Rajec (od obce Strážavy).

energetické stavby

- j) vylúčená
- k) 110kV vedenia:
- 2x110 kV okružné vedenie Žilina (úsek Strážavy – Lietavská Lúčka),
- 2x110 kV vedenie Rajec (od obce Strážavy).

5. Objekty a plochy s prevahou občianskej vybavenosti

- a) plochy s prevahou individuálneho bývania
- b) plochy hromadného bývania
- c) plochy výroby a technickej vybavenosti
- d) rekreačné a športové plochy
- e) extenzívna forma rekreácie
- f) dopravné plochy a plochy technickej infraštruktúry
- g) poľnohospodársky dvor, farma
- h) škola, školský areál
- i) územie zvláštnych účelov
- j) zmiešané územie občianska vybavenosť, výroba, individuálne bývanie
- k) zmiešané územie občianska vybavenosť, výroba, hromadné bývanie
- l) zmiešané územie individuálne bývanie a občianska vybavenosť
- m) zmiešané územie hromadné bývanie a občianska vybavenosť
- n) zmiešané územie športu a občianskej vybavenosti
- o) zmiešané územie technickej vybavenosti a občianskej vybavenosti
- p) zmiešané územie výroby statickej a občianskej vybavenosti
- q) schválená ZsD ŕPN sú
- r) zeleň lesná - lesy osobitného určenia (lesoparky)
- s) zeleň lesná - ochranné lesy
- t) zeleň verejná
- u) zeleň brehová a izolačná
- v) rekultivácia skládok odpadov
- w) zeleň cintorínov
- x) zeleň záhradkárskych osád a sadov
- y) zeleň zoo
- z) trvale trávnavate porasty
- aa) orná pôda
- ab) vodné toky a plochy
- ac) genofondové lokality
- ad) biocentrum nadregionálneho významu
- ae) biocentrum miestneho významu
- af) biokoridor nadregionálneho významu
- ag) biokoridor regionálneho významu
- ah) biokoridor miestneho významu
- ai) podmačané územia
- aj) chránené stromy
- ak) rozhradňa

6. Objekty a plochy s prevahou občianskej vybavenosti

- a) plochy s prevahou individuálneho bývania
- b) plochy hromadného bývania
- c) plochy výroby a technickej vybavenosti
- d) rekreačné a športové plochy
- e) extenzívna forma rekreácie
- f) dopravné plochy a plochy technickej infraštruktúry
- g) poľnohospodársky dvor, farma
- h) škola, školský areál
- i) územie zvláštnych účelov
- j) zmiešané územie občianska vybavenosť, výroba, individuálne bývanie
- k) zmiešané územie občianska vybavenosť, výroba, hromadné bývanie
- l) zmiešané územie individuálne bývanie a občianska vybavenosť
- m) zmiešané územie hromadné bývanie a občianska vybavenosť
- n) zmiešané územie športu a občianskej vybavenosti
- o) zmiešané územie technickej vybavenosti a občianskej vybavenosti
- p) zmiešané územie výroby statickej a občianskej vybavenosti
- q) schválená ZsD ŕPN sú
- r) zeleň lesná - lesy osobitného určenia (lesoparky)
- s) zeleň lesná - ochranné lesy
- t) zeleň verejná
- u) zeleň brehová a izolačná
- v) rekultivácia skládok odpadov
- w) zeleň cintorínov
- x) zeleň záhradkárskych osád a sadov
- y) zeleň zoo
- z) trvale trávnavate porasty
- aa) orná pôda
- ab) vodné toky a plochy
- ac) genofondové lokality
- ad) biocentrum nadregionálneho významu
- ae) biocentrum miestneho významu
- af) biokoridor nadregionálneho významu
- ag) biokoridor regionálneho významu
- ah) biokoridor miestneho významu
- ai) podmačané územia
- aj) chránené stromy
- ak) rozhradňa

7. Objekty a plochy s prevahou občianskej vybavenosti

- a) plochy s prevahou individuálneho bývania
- b) plochy hromadného bývania
- c) plochy výroby a technickej vybavenosti
- d) rekreačné a športové plochy
- e) extenzívna forma rekreácie
- f) dopravné plochy a plochy technickej infraštruktúry
- g) poľnohospodársky dvor, farma
- h) škola, školský areál
- i) územie zvláštnych účelov
- j) zmiešané územie občianska vybavenosť, výroba, individuálne bývanie
- k) zmiešané územie občianska vybavenosť, výroba, hromadné bývanie
- l) zmiešané územie individuálne bývanie a občianska vybavenosť
- m) zmiešané územie hromadné bývanie a občianska vybavenosť
- n) zmiešané územie športu a občianskej vybavenosti
- o) zmiešané územie technickej vybavenosti a občianskej vybavenosti
- p) zmiešané územie výroby statickej a občianskej vybavenosti
- q) schválená ZsD ŕPN sú
- r) zeleň lesná - lesy osobitného určenia (lesoparky)
- s) zeleň lesná - ochranné lesy
- t) zeleň verejná
- u) zeleň brehová a izolačná
- v) rekultivácia skládok odpadov
- w) zeleň cintorínov
- x) zeleň záhradkárskych osád a sadov
- y) zeleň zoo
- z) trvale trávnavate porasty
- aa) orná pôda
- ab) vodné toky a plochy
- ac) genofondové lokality
- ad) biocentrum nadregionálneho významu
- ae) biocentrum miestneho významu
- af) biokoridor nadregionálneho významu
- ag) biokoridor regionálneho významu
- ah) biokoridor miestneho významu
- ai) podmačané územia
- aj) chránené stromy
- ak) rozhradňa

8. Objekty a plochy s prevahou občianskej vybavenosti

- a) plochy s prevahou individuálneho bývania
- b) plochy hromadného bývania
- c) plochy výroby a technickej vybavenosti
- d) rekreačné a športové plochy
- e) extenzívna forma rekreácie
- f) dopravné plochy a plochy technickej infraštruktúry
- g) poľnohospodársky dvor, farma
- h) škola, školský areál
- i) územie zvláštnych účelov
- j) zmiešané územie občianska vybavenosť, výroba, individuálne bývanie
- k) zmiešané územie občianska vybavenosť, výroba, hromadné bývanie
- l) zmiešané územie individuálne bývanie a občianska vybavenosť
- m) zmiešané územie hromadné bývanie a občianska vybavenosť
- n) zmiešané územie športu a občianskej vybavenosti
- o) zmiešané územie technickej vybavenosti a občianskej vybavenosti
- p) zmiešané územie výroby statickej a občianskej vybavenosti
- q) schválená ZsD ŕPN sú
- r) zeleň lesná - lesy osobitného určenia (lesoparky)
- s) zeleň lesná - ochranné lesy
- t) zeleň verejná
- u) zeleň brehová a izolačná
- v) rekultivácia skládok odpadov
- w) zeleň cintorínov
- x) zeleň záhradkárskych osád a sadov
- y) zeleň zoo
- z) trvale trávnavate porasty
- aa) orná pôda
- ab) vodné toky a plochy
- ac) genofondové lokality
- ad) biocentrum nadregionálneho významu
- ae) biocentrum miestneho významu
- af) biokoridor nadregionálneho významu
- ag) biokoridor regionálneho významu
- ah) biokoridor miestneho významu
- ai) podmačané územia
- aj) chránené stromy
- ak) rozhradňa

9. Objekty a plochy s prevahou občianskej vybavenosti

- a) plochy s prevahou individuálneho bývania
- b) plochy hromadného bývania
- c) plochy výroby a technickej vybavenosti
- d) rekreačné a športové plochy
- e) extenzívna forma rekreácie
- f) dopravné plochy a plochy technickej infraštruktúry
- g) poľnohospodársky dvor, farma
- h) škola, školský areál
- i) územie zvláštnych účelov
- j) zmiešané územie občianska vybavenosť, výroba, individuálne bývanie
- k) zmiešané územie občianska vybavenosť, výroba, hromadné bývanie
- l) zmiešané územie individuálne bývanie a občianska vybavenosť
- m) zmiešané územie hromadné bývanie a občianska vybavenosť
- n) zmiešané územie športu a občianskej vybavenosti
- o) zmiešané územie technickej vybavenosti a občianskej vybavenosti
- p) zmiešané územie výroby statickej a občianskej vybavenosti
- q) schválená ZsD ŕPN sú
- r) zeleň lesná - lesy osobitného určenia (lesoparky)
- s) zeleň lesná - ochranné lesy
- t) zeleň verejná
- u) zeleň brehová a izolačná
- v) rekultivácia skládok odpadov
- w) zeleň cintorínov
- x) zeleň záhradkárskych osád a sadov
- y) zeleň zoo
- z) trvale trávnavate porasty
- aa) orná pôda
- ab) vodné toky a plochy
- ac) genofondové lokality
- ad) biocentrum nadregionálneho významu
- ae) biocentrum miestneho významu
- af) biokoridor nadregionálneho významu
- ag) biokoridor regionálneho významu
- ah) biokoridor miestneho významu
- ai) podmačané územia
- aj) chránené stromy
- ak) rozhradňa

ÚZEMNÝ PLÁN MESTA ŽILINA

ZMENA A DOPLNOK Č. 3

Mesto Žilina
obstarávateľ

Ing. arch. Marián Pivarčí, Ing. arch. Peter Krajč
spracovateľ

Žilina 05 2015

OBSAH TEXTOVEJ ČASTI

A1 ZÁKLADNÉ ÚDAJE	2
1.1 Hlavné ciele riešenia a problémy, ktoré územný plán rieši	2
1.2 Vyhodnotenie doterajšieho územného plánu mesta	2
1.3 Údaje o súlade riešenia so ÚHZ	2
A2 RIEŠENIE ÚZEMNÉHO PLÁNU MESTA	3
2.1 Vymedzenie riešeného územia	3
2.2 Väzby vyplývajúce z riešenia a zo záväzných častí aktualizovaného ÚPN - VÚC Žilinského kraja	3
2.3 Základné demografické, sociálne a ekonomické rozvojové predpoklady mesta	3
2.4 Riešenie záujmového územia a širšie vzťahy, začlenenie mesta do systému osídlenia	3
2.5 Návrh urbanistickej koncepcie priestorového usporiadania	3
2.6 Návrh funkčného využitia územia mesta	3
2.7 Návrh riešenia bývania, občianskeho vybavenia, výroby, rekreácie a cestovného ruchu	4
2.8 Vymedzenie zastavaného územia mesta Žilina	4
2.9 Vymedzenie ochranných pásiem a ochranných území podľa osobitných predpisov	4
2.10 Návrh riešenia záujmov civilnej ochrany, obrany štátu, požiarnej ochrany, ochrany pred povodňami	4
2.11 Návrh ochrany prírody a tvorby krajiny vrátane prvkov územného systému ekologickej stability a ekostabilizačných opatrení	4
2.12 Návrh verejného dopravného a technického vybavenia	4
2.12.1 Doprava	4
2.12.2 Vodné hospodárstvo	4
2.12.3 Energetika	5
2.12.4. Elektronické komunikačné siete a pošta	5
2.13 Koncepcia starostlivosti o životné prostredie	5
2.14 Vymedzenie prieskumných území, chránených ložiskových území a dobývacích priestorov	5
2.15 Vymedzenie plôch vyžadujúcich zvýšenú ochranu	5
2.16 Návrh budúceho možného použitia poľnohospodárskej pôdy a lesnej pôdy na stavebné a iné zámery	5
2.17 Hodnotenie navrhovaného riešenia	5
2.18 Návrh záväznej časti	6
A3 DOPLŇUJÚCE ÚDAJE	8
A4 DOKLADOVÁ ČASŤ	8

OBSAH GRAFICKEJ ČASTI

1 Výkres širších vzťahov	1:25 000
2 Komplexný výkres priestorového usporiadania a funkčného využívania územia	1:10 000
3 Výkres riešenia verejného dopravného vybavenia	1:10 000
4a Výkres riešenia verejného technického vybavenia - vodné hospodárstvo	1:10 000
4b Výkres riešenia verejného technického vybavenia - elektrická energia, telekomunikácie	1:10 000
4c Výkres riešenia verejného technického vybavenia - plyn, teplo	1:10 000
5 Výkres ochrany prírody a tvorby krajiny vrátane prvkov ÚSES	1:10 000

Výkres č. 6 Vyhodnotenie dôsledkov navrhovaného stavebného rozvoja a iných zámerov na poľnohospodárskej a lesnej pôde nie je potrebné spracovať, pretože v riešenom území Zmeny a doplnku č. 3 sa nenachádza poľnohospodárska pôda a lesná pôda.

Výkres č. 7 Zásady a regulatívy výškového zónovania nie je potrebné spracovať, pretože v riešenom území Zmeny a doplnku č. 3 sa výškové zónovanie nemení.

A1 ZÁKLADNÉ ÚDAJE

1.1 Hlavné ciele riešenia a problémy, ktoré územný plán rieši

Dôvodom obstarania Zmeny a doplnku č. 3 územného plánu mesta Žilina je potreba zosúladenia zámerov rozvoja mesta s potrebami zabezpečenia fungovania osobnej železničnej dopravy, pri zohľadnení nového aktuálneho vymedzenia plôch železničnej dopravy v súvislosti s prebiehajúcou modernizáciou železničnej trate č.120 na traťovú rýchlosť 160 km/hod.

Pre modernizáciu železničnej trate č. 120 bola vypracovaná dokumentácia pre územné rozhodnutie. Následne bola vypracovaná dokumentácia pre územné rozhodnutie "ŽSR, Dostavba zriaďovacej stanice Žilina -Teplička a nadväzujúcej infraštruktúry v uzle Žilina". Túto dokumentáciu vypracoval Reming consult, a.s. v júni 2014.

Investorom stavby sú Železnice Slovenskej republiky, Bratislava Klemensova 8, 813 61 Bratislava.

Z dokumentácie pre územné rozhodnutie vyplýva, že okrem úpravy smerového vedenia trate č. 120 je potrebné zachovať časť plochy nevyužívanej zriaďovacej stanice Nová Žilina pre umiestnenie strediska technicko-hygienickej údržby železničných koľajových vozidiel. Poloha strediska je v optimálnej väzbe na osobnú železničnú stanicu v Žiline.

Hlavným cieľom riešenia Zmeny a doplnku č. 3 je zapracovať do územného plánu mesta Žilina úpravu smerového vedenia trate č. 120 a plochu pre Technicko - hygienickú údržbu železničných koľajových vozidiel podľa vyššie uvedenej dokumentácie pre územné rozhodnutie.

V priebehu prác bolo riešenie Zmeny a doplnku č. 3 prekonzultované s pracovníkom mesta (výrobný výbor dňa 20.2.2015).

1.2 Vyhodnotenie doterajšieho územného plánu mesta

Územný plán mesta Žilina bol schválený uznesením Mestského zastupiteľstva v Žiline č.15/2012 zo dňa 20.2.2012. Záväzná časť územného plánu boli vyhlásené Všeobecne záväzným nariadením č. 4/2012.

Územný plán mesta Žilina - Zmena a doplnok č. 1 bola schválená uznesením Mestského zastupiteľstva v Žiline č. 90/2013 zo dňa 24.6.2013. Záväzná časť Zmeny a doplnku č. 1 územného plánu mesta Žilina boli vyhlásené Všeobecne záväzným nariadením č. 9/2013.

Mesto Žilina začalo obstarávať Zmenu a doplnok č. 2. Táto dokumentácia nebola zatiaľ vypracovaná. Riešené územie Zmeny a doplnku č. 1 sa nedotýka riešeného územia Zmeny a doplnku č. 3.

Schválený územný plán mesta Žilina doplnený o plochy riešené v Zmene a doplnku č. 1 vyhovuje pre rozvoj mesta.

V rámci Zmeny a doplnku č. 3 sa rieši zosúladenie riešenia železničnej dopravy v územnom pláne mesta Žilina vo vymedzenom riešenom území s dokumentáciou pre územné rozhodnutie "ŽSR, Dostavba zriaďovacej stanice Žilina -Teplička a nadväzujúcej infraštruktúry v uzle Žilina", ktorú spracoval Reming consult, a.s. v júni 2014.

Zmena a doplnok č. 3 nemá podstatný vplyv na koncepciu riešenia územného plánu mesta Žilina.

1.3 Údaje o súlade riešenia so ÚHZ

Územný plán mesta Žilina - Zmena a doplnok č. 3 nie je v rozpore so schváleným zadáním, t.j. s Územnými a hospodárskymi zásadami pre územný plán sídelného útvaru Žilina schválenými uznesením Mestského zastupiteľstva v Žiline č. 4/1997 dňa 11.9.1997.

Územný plán mesta Žilina - Zmenu a doplnok č. 3 obstaráva mesto Žilina prostredníctvom odborne spôsobilej osoby pre obstarávanie ÚPP a ÚPD, ktorou je Ing. arch. Ján Burian (reg. č. 229).

A2 RIEŠENIE ÚZEMNÉHO PLÁNU MESTA

2.1 Vymedzenie riešeného územia

Riešené územie Zmeny a doplnku č. 3 sa nachádza v severozápadnej časti katastrálneho územia Žilina v priestore koľajiska dnes už nevyužívanej zriaďovacej stanice Nová Žilina. Nachádza sa v urbanistickom obvode č. 11 - Severné dopravné pásmo a v urbanistickom okrsku č. 20 - Nádražie.

Riešené územie je vymedzené zo západu tokom Rajčanka, zo severu navrhovanou cestou a okrajom izolačnej zelene pozdĺž modernizovanej železničnej trate č. 120 Púchov - Žilina, z východu navrhovaným peším a cyklistickým podchodom do areálu železníc a z juhu Bratislavskou cestou.

Plocha železničnej infraštruktúry, ktorá bude využitá pre technicko - hygienickú údržbu železničných koľajových vozidiel je vymedzená zo severu, juhu a východu vonkajším obvodom koľajiska železničného uzla Žilina a zo západu navrhovaným peším a cyklistickým podchodom do areálu železníc. Plocha železničnej infraštruktúry, ktorá ostane na pozemkoch vo vlastníctve Železníc Slovenskej republiky predstavuje približne 7 ha.

Riešené územie Zmeny a doplnku č. 3 je vymedzené hranicou riešeného územia zobrazenou na prievitných náložkách k výrezom jednotlivým výkresom schváleného územného plánu mesta Žilina.

2.2 Väzby vyplývajúce z riešenia a zo záväzných častí aktualizovaného ÚPN - VÚC Žilinského kraja

Územný plán mesta Žilina - Zmena a doplnok č. 3 je v súlade so záväznými časťami územného plánu regiónu t.j. Územným plánom veľkého územného celku Žilinského kraja v znení zmien a doplnkov č. 1 až 4, kde sú v časti doprava stanovené požiadavky na modernizáciu železničnej trate č. 120 nasledovne:

5.4.3 v návrhovom období chrániť územný koridor a realizovať modernizáciu železničnej trate č. 120 I. kategórie na traťovú rýchlosť 160 km/hod., v trase multimodálneho koridoru č. Va., koridorová sieť TEN-T, sieť AGC č. E 63, sieť AGTC č. C-E 63, v existujúcom koridore trate:

- hranica Trenčianskeho kraja - Bytča - Žilina
- v úsekoch technicky vynútených lokálnych úprav smerového vedenia trate.

2.3 Základné demografické, sociálne a ekonomické rozvojové predpoklady mesta

Základné demografické, sociálne a ekonomické rozvojové predpoklady ostávajú v platnosti podľa schváleného územného plánu mesta Žilina.

2.4 Riešenie záujmového územia a širšie vzťahy, začlenenie mesta do systému osídlenia

Riešenie záujmového územia a širšie vzťahy ostávajú v platnosti podľa schváleného územného plánu mesta Žilina.

Trasa modernizovanej železničnej trate č. 120 Púchov - Žilina a plocha pre rozvoj železničnej infraštruktúry sú zobrazené na náložke k výkresu č. 1 Výkres širších vzťahov.

2.5 Návrh urbanistickej koncepcie priestorového usporiadania

Riešené územie Zmeny a doplnku č. 3 sa nachádza v urbanistickom obvode č. 11 - Severné dopravné pásmo a v urbanistickom okrsku č. 20 - Nádražie.

V schválenom územnom pláne mesta Žilina sa navrhuje preloženie železničnej infraštruktúry z územia medzi Bratislavskou cestou a tokom Váhu do priestoru zriaďovacej stanice Žilina -Teplička. V riešenom území by podľa územného plánu mali ostať iba hlavné koľaje železničnej trate č. 120 Púchov - Žilina. Uvoľnené plochy sú navrhnuté pre rozvoj občianskej vybavenosti, extenzívnej formy rekreácie a brehovej a izolačnej zelene.

Zmena a doplnok č. 3 upresňuje územný plán v riešení železničnej infraštruktúry v zmysle dokumentácie pre územné rozhodnutie "ZSR, Dostavba zriaďovacej stanice Žilina -Teplička a nadväzujúcej infraštruktúry v uzle Žilina", ktorú spracoval Reming consult, a.s. v júni 2014.

Podľa tejto dokumentácie okrem hlavných koľaj železničnej trate č. 120 ostane v území aj plocha železničnej infraštruktúry, ktorá bude využitá pre technicko - hygienickú údržbu železničných koľajových vozidiel. Technicko - hygienickú údržbu železničných koľajových vozidiel je z hľadiska prevádzkových nákladov nutné situovať vo väzbe na osobnú železničnú stanicu v Žiline.

Priemet uvedenej dokumentácie zasahuje do nasledovných funkčných a priestorovo homogénnych jednotiek navrhnutých v územnom pláne mesta Žilina označených kódmi:

- 11.20.DŽ/01 (doprava železničná - železničná trať č. 120),
- 11.20.OV/02, 11.20.OV/03 (občianska vybavenosť severne od Bratislavskej cesty),
- 11.20.ŠR/01 (šport a rekreácia - extenzívna forma rekreácie - mestský park na nábreží Váhu),
- 11.20.ZBI/05, 11.20.ZBI/07, 11.20.ZBI/08 (zeleň brehová a izolačná).

Plošné vymedzenie uvedených jednotiek sa v Zmene a doplnku č. 3 nevyhnutnom rozsahu upravuje, ale regulatívy pre tieto plochy ostávajú v platnosti podľa schváleného územného plánu mesta Žilina.

Plocha pre železničnú infraštruktúru, ktorá v riešenom území ostáva je označená novým kódom 11.20.DŽ/04. V súčasnej dobe sú to plochy železničnej dopravy vo vlastníctve Železníc Slovenskej republiky.

Dokumentácia pre územné rozhodnutie rieši prístup do územia medzi železničnou traťou č. 120 a nábrežím Váhu cestou s mimoúrovňovým premostením železničnej trate v trase preložky cesty II/507 vo výhľadovom období. V prvej etape bude vybudovaná cesta v polovičnom profile o šírke 7 m a peší chodník. Riešenie umožňuje dobudovať cestu vo výhľadovom období v plnom profile 2 x 7 m a peší chodník.

Zmena a doplnok č. 3 zohľadňuje zriadenie železničnej zastávky Žilina - Odbočka ako aj polohu mimoúrovňových podchodov pre peších a cyklistov.

Zmena a doplnok č. 3 navrhuje preloženie trasy pešej komunikácie, ktorá v schválenom územnom pláne vedie popri železničnej trati č. 120 do súbehu s Bratislavskou cestou, pretože sem budú orientované vstupy do zariadení občianskej vybavenosti.

Zmena riešenia územného plánu mesta Žilina je dokumentovaná na náložke k výkresu č. 2 Komplexný výkres priestorového usporiadania a funkčného využívania územia v mierke 1:10 000.

Podrobné informácie o pripravovanej stavbe Technicko - hygienická údržba železničných koľajových vozidiel sú uvedené v Správe o hodnotení podľa zákona NR SR č. 24/2006 Z.z. Technicko - hygienická údržba železničných koľajových vozidiel - projektová príprava, stredisko Žilina, ktorú spracoval Reming consult, a.s. v júli 2014.

2.6 Návrh funkčného využitia územia mesta

Zmena trasy modernizovanej železničnej trate č. 120 a ponechanie časti zriaďovacej stanice Nová Žilina pre železničnú infraštruktúru spôsobuje zmenu vo vymedzení funkčných a priestorovo homogénnych jednotiek navrhnutých v územnom pláne mesta Žilina.

Modernizovaná železničná trať č. 120 (11.20.DŽ/01) sa posúva oproti schválenému územnému plánu severným smerom, čím uvoľňuje plochy pre rozšírenie plochy občianskej vybavenosti (11.20.OV/03). Zároveň sa znižujú plochy športu a rekreácie (11.20.ŠR/01). Občianska vybavenosť severne od Bratislavskej cesty (11.20.OV/02) sa zužuje na pás o šírke asi 50 m. Plochy izolačnej zelene (11.20.ZBI/05, 11.20.ZBI/07, 11.20.ZBI/08) severne od modernizovanej železničnej trate č. 120 sú plošne približne rovnaké ako v schválenom územnom pláne mesta Žilina.

Plocha pre železničnú infraštruktúru o výmere asi 7 ha, ktorá v riešenom území ostáva, je označená novým kódom 11.20.DŽ/04. V súčasnej dobe sú to plochy železničnej dopravy vo vlastníctve Železníc Slovenskej republiky.

Návrh nového funkčného využitia riešeného územia je dokumentovaný na náložke k výkresu č. 2 Komplexný výkres priestorového usporiadania a funkčného využívania územia v mierke 1:10 000.

2.7 Návrh riešenia bývania, občianskeho vybavenia, výroby, rekreácie a cestovného ruchu

2.7.1 Bývanie

V rámci Zmeny a doplnku č. 3 sa neriešia plochy pre rozvoj bývania.

2.7.2 Občianske vybavenie

Zmena a doplnok č. 3 upravuje rozsah plôch pre rozvoj občianskeho vybavenia oproti schválenému územnému plánu. Funkčné využitie plôch ostáva podľa schváleného územného plánu.

2.7.3 Výroba

V rámci Zmeny a doplnku č. 3 sa neriešia plochy pre rozvoj výroby.

2.7.4 Rekreácia a cestovný ruch

Zmena a doplnok č. 3 upravuje rozsah plochy pre extenzívnu formu rekreácie a mestský park na nábreží Váhu oproti schválenému územnému plánu. Funkčné využitie plochy ostáva podľa schváleného územného plánu.

2.8 Vymedzenie zastavaného územia mesta Žilina

Celé riešené územie Zmeny a doplnku č. 3 sa nachádza v zastavanom území mesta Žilina k 1.1.1990. Dotknuté pozemky sú evidované ako ostatné plochy. K záberu poľnohospodárskej pôdy nedochádza.

2.9 Vymedzenie ochranných pásiem a ochranných území podľa osobitných predpisov

Ochranné pásma dotýkajúce sa územia riešeného v rámci Zmeny a doplnku č. 3

	Návrh (2025)
Železničná trať (pri stavebnej činnosti v ochrannom pásme dráhy dodržať ustanovenia zákona č. 513/2009 Z.z. o dráhach a o zmene a doplnení niektorých zákonov v znení neskorších predpisov)	60 m
trafostanica	10 m
22 kV zemný kábel	1 m
NN zemné a vzdušné vedenia	1 m
Vodovod do DN 500 mm	1,5 m (od okraja potrubia)
Kanalizačný zberač do DN 500 mm	1,5 m (od okraja potrubia)
STL plynovod - ochranné pásmo	1 m
STL plynovod v zastavanom území - bezpečnostné pásmo	určí prevádzkovateľ

2.10 Návrh riešenia záujmov civilnej ochrany, obrany štátu, požiarnej ochrany, ochrany pred povodňami

Obsah kapitoly uvedenej v schválenom územnom pláne mesta Žilina ostáva v platnosti. V riešenom území nie sú známe záujmy obrany štátu. Riešená lokalita nie je ohrozovaná povodňami.

2.11 Návrh ochrany prírody a tvorby krajiny vrátane prvkov územného systému ekologickej stability a ekostabilizačných opatrení

Obsah kapitoly uvedenej v schválenom územnom pláne mesta Žilina ostáva v platnosti.

2.12 Návrh verejného dopravného a technického vybavenia

2.12.1 Doprava

Kapitola ostáva v platnosti podľa schváleného územného plánu mesta Žilina a Zmeny a doplnku č. 1. Riešenie dopravy a dopravných zariadení sa upravuje iba vo vymedzenom riešenom území nasledovne.

V schválenom územnom pláne mesta Žilina sa navrhuje preloženie železničnej infraštruktúry z územia medzi Bratislavskou cestou a tokom Váhu do priestoru zriaďovacej stanice Žilina - Teplička.

V riešenom území by podľa územného plánu mali ostať iba hlavné koľaje železničnej trate č. 120 Púchov - Žilina. Uvoľnené plochy sú navrhnuté pre rozvoj občianskej vybavenosti, extenzívnej formy rekreácie a izolačnej zelene.

Zmena a doplnok č. 3 upresňuje územný plán v riešení železničnej infraštruktúry v zmysle dokumentácie pre územné rozhodnutie "ŽSR, Dostavba zriaďovacej stanice Žilina - Teplička a nadväzujúcej infraštruktúry v uzle Žilina", ktorú spracoval Reming consult, a.s. v júni 2014.

Okrem hlavných koľají železničnej trate č. 120 ostane v území aj plocha železničnej infraštruktúry, ktorá bude využitá pre technicko - hygienickú údržbu železničných koľajových vozidiel.

Plocha pre železničnú infraštruktúru, ktorá v riešenom území ostane je označená novým kódom 11.20.DŽ/04.

Dokumentácia pre územné rozhodnutie rieši prístup do územia medzi železničnou traťou č.120 a nábrežím Váhu cestou s mimoúrovňovým premostením železničnej trate v trase preložky cesty II/507 vo výhľadovom období. V prvej etape bude vybudovaná cesta v polovičnom profile o šírke 7 m a peší chodník. Riešenie umožňuje dobudovať cestu vo výhľadovom období v plnom profile 2 x 7 m a peší chodník.

Zmena a doplnok č. 3 zohľadňuje zriadenie železničnej zastávky Žilina - Odbočka ako aj polohu mimoúrovňových podchodov pre peších a cyklistov.

Zmena a doplnok č. 3 navrhuje preloženie trasy pešej komunikácie, ktorá v schválenom územnom pláne vedie popri železničnej trati č. 120 do súbehu s Bratislavskou cestou, pretože sem budú orientované vstupy občianskej vybavenosti.

2.12.2 Vodné hospodárstvo

2.12.2.1 Zásobovanie pitnou vodou

Koncepcia zásobovania pitnou vodou ostáva podľa schváleného územného plánu mesta Žilina.

Zásobovanie riešeného územia pitnou vodou bude zabezpečené vodovodnou prípojkou z existujúceho verejného vodovodu Severoslovenských vodární a kanalizácií, a.s. Žilina PVC - DN 110, ktorý sa nachádza na Bratislavskej ceste.

Potreba vody pre Technicko - hygienickú údržbu železničných koľajových vozidiel je vyčíslená na 4 677 m³/rok.

2.12.2.2 Odvádzanie a zneškodňovanie odpadových vôd

Koncepcia odvádzania a zneškodňovania odpadových vôd ostáva podľa schváleného územného plánu mesta Žilina.

Splaškové vody z riešeného územia budú odvádzané splaškovou kanalizáciou do zberača OLS - DN 2 200 v správe Severoslovenských vodární a kanalizácií, a.s. Žilina, ktorý sa nachádza severne od riešeného územia.

Dažďové vody zo spevnených plôch a kofajiska budú odvádzané jednou vetvou dažďovej kanalizácie a po prečistení v odlučovači ropných látok (ORL) budú vyústené do Váhu. Zrážkové vody zo striech budú odvedené druhou vetvou dažďovej kanalizácie, ktorá sa napojí na dažďovú kanalizáciu za ORL. Predpokladané množstvo dažďových vôd na prečistenie cez ORL je 1 800 m³/rok, zo striech 5 500 m³/rok. Profil dažďovej kanalizácie DN 300, DN 400.

2.12.3 Energetika

2.12.3.1 Zásobovanie elektrickou energiou

Koncepcia zásobovania mesta Žilina elektrickou energiou ostáva v zmysle schváleného územného plánu mesta Žilina.

V súvislosti s modernizáciou železničnej trate č. 120 dôjde k úpravám na existujúcom 22 kV vzdušnom vedení, ktoré sa nachádza severne od riešeného územia. Existujúca trafostanica v západnej časti riešeného územia bude napojená káblovým 22 kV vedením. Pre zásobovanie riešeného územia elektrickou energiou budú vybudované 2 nové trafostanice, ktoré budú zo vzdušného 22 kV vedenia nachádzajúceho sa severne od riešeného územia napojené káblovým 22 kV vedením.

Pre zásobovanie technicko - hygienickej údržby koľajových vozidiel sa vybuduje nová kiosková trafostanica o výkone 2x400 kVA, osadená v areáli prevádzky.

Súčasný trakčné vedenie 3kV DC bude prebudované na striedavú trakciu 25 kV/50Hz.

2.12.3.2 Zásobovanie teplom

Koncepcia zásobovania mesta Žilina teplom ostáva v zmysle schváleného územného plánu mesta Žilina.

Riešené územie bude pre zásobovanie teplom využívať vlastný zdroj tepla - centrálnu elektrokotolňu s menovitým tepelným výkonom 905 kW. Kotolňa bude kryť potrebu tepla pre vykurovanie, vzduchotechniku a prípravu teplej vody pre halu technicko - hygienickej údržby a halu stabilného halového umývača. Ročná spotreba tepla je vyčíslená na 1 518 MWh.

V kotolni budú 3 kotle: Kotol K1 - elektrický odporový stacionárny kotol Bresson EOK 125
Kotol K2 - elektrický odporový stacionárny kotol Bresson EOK 400
Kotol K3 - elektrický odporový stacionárny kotol Bresson EOK 400.

Vykurovanie je navrhnuté teplovodné s núteným obehom vykurovacej vody s teplotným spádom 90/70 °C.

2.12.3.3 Zásobovanie plynom

Koncepcia zásobovania mesta Žilina plynom ostáva v zmysle schváleného územného plánu mesta Žilina.

Riešené územie bude zásobované zemným plynom pomocou STL1 plynovodu a STL1 pripojovacieho plynovodu z verejného plynovodu STL1 PE D225/100 kPa od križovatky ulíc Kragujevská a Oceliarska.

Ochranné pásmo navrhovaného STL1 plynovodu je 1 m od osi plynovodu.

2.12.4 Elektronické komunikačné siete a pošta

Riešenie pošty a telekomunikácií ostáva v platnosti podľa schváleného územného plánu mesta Žilina.

Diaľkové káble

V trase Bratislavskej cesty sa nachádza diaľkový kábel, ktorý je potrebné rešpektovať pri výstavbe prípojky plynu.

Podrobné informácie o pripravovanej stavbe Technicko - hygienická údržba železničných koľajových vozidiel sú uvedené v Správe o hodnotení podľa zákona NR SR č. 24/2006 Z.z. Technicko - hygienická údržba železničných koľajových vozidiel - projektová príprava, stredisko Žilina, ktorú spracoval Reming consult, a.s. v júli 2014.

2.13 Koncepcia starostlivosti o životné prostredie

Obsah kapitoly uvedený v schválenom územnom pláne mesta Žilina ostáva v platnosti.

Pre Technicko - hygienickú údržbu železničných koľajových vozidiel bola vypracovaná Správa o hodnotení podľa zákona NR SR č. 24/2006 Z.z. Technicko - hygienická údržba železničných koľajových vozidiel - projektová príprava, stredisko Žilina, ktorú spracoval Reming consult, a.s. v júli 2014.

Účelom správy o hodnotení je zhodnotiť možné vplyvy na životné prostredie realizáciou stavby strediska pre výkon technicko - hygienickej údržby v Žiline. V súčasnej dobe prebieha proces prerokovania. Požiadavky, ktoré vyplynú z prerokovania budú zohľadnené v projektovej dokumentácii stavby a počas výstavby strediska zrealizované.

2.14 Vymedzenie prieskumných území, chránených ložiskových územia dobývacích priestorov

Na riešenom území Zmeny a doplnku č. 3 nie sú evidované žiadne prieskumné územia, dobývacie priestory a ložiská vyhradených alebo nevyhradených nerastov.

2.15 Vymedzenie plôch vyžadujúcich zvýšenú ochranu

Obsah kapitoly uvedený v schválenom územnom pláne mesta Žilina ostáva v platnosti. Riešená lokalita nie je zahrnutá medzi plochy vyžadujúce zvýšenú ochranu.

2.16 Návrh budúceho možného použitia poľnohospodárskej pôdy a lesnej pôdy na stavebné a iné zámery

Celé riešené územie Zmeny a doplnku č. 3 sa nachádza v zastavanom území mesta Žilina k 1.1.1990. Dotknuté pozemky sú evidované ako ostatné plochy. K záberu poľnohospodárskej a lesnej pôdy nedochádza.

2.17 Hodnotenie navrhovaného riešenia

V rámci Zmeny a doplnku č. 3 sa rieši zosúladienie riešenia železničnej dopravy vo vymedzenom riešenom území s dokumentáciou pre územné rozhodnutie "ŽSR, Dostavba zriaďovacej stanice Žilina -Teplička a nadväzujúcej infraštruktúry v uzle Žilina", ktorú spracoval Reming consult, a.s. v júni 2014.

Zmena a doplnok č. 3 zakrešuje do územného plánu mesta Žilina navrhovanú trasu modernizovanej železničnej trate č. 120 a zachováva časť existujúcej plochy železničnej dopravy pre rozvoj železničnej infraštruktúry. V nevyhnutnom rozsahu sa upravujú susediace funkčné plochy, ale regulatívy pre tieto plochy ostávajú v platnosti podľa schváleného územného plánu mesta Žilina.

Lokalita sa nachádza mimo území, ktoré sú predmetom ochrany prírodných hodnôt a kultúrno-historických hodnôt.

Celé riešené územie Zmeny a doplnku č. 3 sa nachádza v zastavanom území mesta Žilina k 1.1.1990. K záberu poľnohospodárskej pôdy nedochádza.

Zmena a doplnok č. 3 nemá podstatný vplyv na koncepciu riešenia územného plánu mesta Žilina.

2.18 Návrh záväznej časti

2.18.1

Zásady a regulatívy priestorového usporiadania a funkčného využívania územia na funkčné a priestorovo homogénne jednotky

Znenie článku schváleného územného plánu mesta Žilina sa dopĺňa.

V Zmene a doplnku č. 3 je riešená plocha pre železničnú infraštruktúru označená kódom 11.20.DŽ/04, pre ktorú platia nasledovné zásady a regulatívy.

Znak (č. obvodu, č. okrsku, funkčná jednotka, č. regulatívu)	11.20.DŽ/04
Základná funkcia	Doplnková funkcia
Zariadenia železničnej dopravy zariadenie pre technicko - hygienickú údržbu železničných koľajových vozidiel	Technická infraštruktúra,
Typ stavebnej činnosti: <i>novostavby, prestavby, nadstavby, prístavby, dopravná a technická infraštruktúra</i>	
Typ zástavby: <i>nízka halová zástavba</i>	

2.18.2

Prípustné, obmedzujúce, vylučujúce podmienky na využitie jednotlivých plôch, na intenzitu ich využitia, regulácia využitia plôch

Znenie článku schváleného územného plánu mesta Žilina sa dopĺňa.

V Zmene a doplnku č. 3 je riešená plocha pre železničnú infraštruktúru označená kódom 11.20.DŽ/04, pre ktorú platia nasledovné prípustné, obmedzujúce a vylučujúce podmienky na využitie.

Znak (č. obvodu, č. okrsku, funkčná jednotka, č. regulatívu)	11.20.DŽ/04
Prípustné funkcie	Nepripustné funkcie
Zariadenie pre technicko - hygienickú údržbu železničných koľajových vozidiel, železničné značenie, inžinierske siete, sklady ŽSR, dielne ŽSR, zeleň za podmienky, že nebude obmedzovať alebo zhoršovať užívateľskú kvalitu základnej funkcie	V území železničnej dopravy nie je prípustné umiestňovať také funkcie, ktorých fungovaním vznikajú konflikty v území železničnej dopravy. Predovšetkým nie je dovolené umiestňovať objekty pozemných stavieb a vysokú zeleň, tak, aby bola v rozpore s užívaním základnej funkcie - rozhľady, viditeľnosť značenia; zriaďovať skládky odpadov, sklady sypkých materiálov bez krytov - piesok, štrk

2.18.3

Zásady a regulatívy umiestnenia občianskeho vybavenia územia

Znenie článku ostáva v platnosti podľa schváleného územného plánu mesta Žilina.

2.18.4

Zásady a regulatívy umiestnenia verejného dopravného a technického vybavenia územia

Znenie článku ostáva v platnosti podľa schváleného územného plánu mesta Žilina.

2.18.5

Zásady a regulatívy zachovania kultúrno-historických hodnôt, ochrany a využívania prírodných zdrojov, ochrany prírody a tvorby krajiny, vytvárania a udržiavania ekologickej stability vrátane plôch zelene

Znenie článku ostáva v platnosti podľa schváleného územného plánu mesta Žilina.

2.18.6

Zásady umiestňovania reklamných, informačných a propagačných zariadení

Znenie článku ostáva v platnosti podľa schváleného územného plánu mesta Žilina.

2.18.7

Zásady a regulatívy starostlivosti o životné prostredie

Znenie článku ostáva v platnosti podľa schváleného územného plánu mesta Žilina.

2.18.8

Vymedzenie zastavaného územia mesta

Znenie článku ostáva v platnosti podľa schváleného územného plánu mesta Žilina.

2.18.9

Vymedzenie ochranných pásiem a chránených území podľa osobitných predpisov

Znenie článku ostáva v platnosti podľa schváleného územného plánu mesta Žilina.

2.18.10

Plochy na verejnoprospešné stavby, na vykonanie delenia a sceľovania pozemkov, na asanáciu a na chránené časti krajiny

Znenie článku ostáva v platnosti podľa schváleného územného plánu mesta Žilina.

2.18.11

Územia vyžadujúce si zvýšenú ochranu

Znenie článku ostáva v platnosti podľa schváleného územného plánu mesta Žilina.

2.18.12

Určenie, pre ktoré časti mesta je potrebné obstarat' a schváliť územný plán zóny

Znenie článku ostáva v platnosti podľa schváleného územného plánu mesta Žilina.

2.18.13

Určenie, pre ktoré časti mesta je potrebné obstarat' urbanistickú štúdiu

Znenie článku ostáva v platnosti podľa schváleného územného plánu mesta Žilina.

2.18.14

Zoznam verejnoprospešných stavieb

Znenie článku ostáva v platnosti podľa schváleného územného plánu mesta Žilina.

Verejnoprospešné stavby, ktoré Zmena a doplnok č. 3 sa rieši možno zaradiť medzi verejnoprospešné stavby, ktoré už boli schválené v územnom pláne mesta Žilina.

2. Dopravné stavby :

- f) stavebné úpravy ciest I., II. a III. triedy, miestnych komunikácií a nové miestne komunikácie vrátane stavebných úprav mostov, lávok a nových mostov a lávok, lanovka
- k) modernizácia železničnej trate č. 120 v úseku hranica Žilinského a Trenčianskeho kraja - Žilina
- o) modernizácia železničných tratí a železničné vlečky
- t) cyklistické a cykloturistické chodníky a trasy a stavebné úpravy jestvujúcich trás
- ú) pešie chodníky, trasy, turistické trasy a ich rekonštrukcie

3. Stavby technickej infraštruktúry :

vodohospodárske stavby :

- d) stavebné úpravy, rekonštrukcie jestvujúcich vodohospodárskych zariadení a novostavby vodohospodárskych zariadení (pitná voda, požiarňa voda, splašková a dažďová kanalizácia)

energetické stavby :

- l) novostavby a prekládky 110 kV vedení, 22 kV vedení, ich rekonštrukcie
- m) stavby nových trafostaníc a nahrádzanie jestvujúcich trafostaníc za kioskové
- o) rekonštrukcia VVTL, VTL, STL a NTL plynovodov, regulačných staníc doregulovacích staníc a nové VVTL, VTL, STL a NTL plynovody a regulačné a doregulovacie stanice

pošta a telekomunikácie :

- x) rekonštrukcie a rozširovanie miestnej telefónnej siete, rozširovanie mts a káblovej televízie

A3 DOPLŇUJÚCE ÚDAJE

PODKLADY POUŽITÉ PRI SPRACOVANÍ ÚZEMNÉHO PLÁNU MESTA ŽILINA - ZMENY A DOPLNKU Č. 3

- a) Požiadavky na spracovanie dokumentácie Územný plán mesta Žilina - Zmena a doplnok č. 3
- Materiál na rokovanie Mestskej rady v Žiline
- b) Schválená územnoplánovacia dokumentácia, vzťahujúca sa k riešenému územiu
- Územný plán mesta Žilina schválený uznesením Mestského zastupiteľstva v Žiline č. 15/2012 zo dňa 20.2.2012. Závazná časť územného plánu Žilina bola vyhlásená VZN č. 4/2012.
 - Územný plán mesta Žilina - Zmena a doplnok č. 1 schválená uznesením Mestského zastupiteľstva v Žiline č. 90/2013 zo dňa 24.6.2013. Závazná časť zmeny a doplnku č. 1 bola vyhlásená VZN č. 9/2013.
- c) Projektová dokumentácia
- Dokumentácia pre územné rozhodnutie "ŽSR, Dostavba zriaďovacej stanice Žilina -Teplička a nadväzujúcej infraštruktúry v uzle Žilina", ktorú spracoval Reming consult, a.s. v júni 2014
 - Správa o hodnotení podľa zákona NR SR č. 24/2006 Z.z. Technicko - hygienická údržba železničných koľajových vozidiel - projektová príprava, stredisko Žilina, ktorú spracoval Reming consult, a.s. v júli 2014
- d) Konzultácie
- Konzultácia s pracovníkom Reming consult, a.s. o riešení Zmeny a doplnku č. 3
 - Konzultácia k rozpracovanej Zmene a doplnku č. 3 na MsÚ Žilina (dňa 20.2.2015)

A4 DOKLADOVÁ ČASŤ

ZÁZNAM Z VÝROBNÉHO VÝBORU K ZMENE A DOPLNKU Č. 3 ÚZEMNÉHO PLÁNU MESTA ŽILINA

Termín konania : 20. 02. 2015

Miesto konania : MsÚ Žilina

Prítomní : Ing. arch. Júlia Durdyová
 Ing. Jozef Bobáň
 Ing. arch. Marián Pivarčí

- Spracovateľ oboznámil prítomných s riešením Zmeny a doplnku č. 3.
- Bol odsúhlasený rozsah riešeného územia.
- Pripomienka na upresnenie regulatívov zo strany mesta bude akceptovaná.
- Reming consult, a.s poskytne spracovateľovi informácie o riešení technického vybavenia pre technicko - hygienickú údržbu železničných koľajových vozidiel a bodoch napojenia na verejnú inžiniersku sieť.