

MESTSKÝ ÚRAD V ŽILINE

Materiál na rokovanie pre
Mestské zastupiteľstvo v Žiline

Číslo materiálu: ____/2023

K bodu programu

Zmena tarify a sadzobník poplatkov MHD Žilina s účinnosťou od 01.07.2023

Materiál obsahuje:

1. Návrh na uznesenie
2. Dôvodová správa
3. Materiál

Materiál bol prerokovaný:

na komisii dopravnej
na komisii finančnej a majetkovej

Predkladá:

Ing. Mikuláš Kolesár
Konateľ spoločnosti

Zodpovedný za vypracovanie:

Ing. Mikuláš Kolesár
Konateľ spoločnosti

Žilina 24.04.2023

NÁVRH NA UZNESENIE

Uznesenie č. __/2023

Mestské zastupiteľstvo v Žiline

I. Schvaľuje

Zmenu tarify a sadzobník poplatkov MHD v rozsahu uvedeného návrhu. Účinnosť návrhu pre integrovanú dopravu bude po schválení partnermi SAD Žilina a ŽSR od 1.júla 2023

II. Berie na vedomie:

1.Odporúčanie majetkovej a finančnej komisie neschváliť navrhovanú cenu PCL EXTRA žiak na 365 dní(dieťa 6-15 rokov) vo výške 30,-EUR , ale ponechať súčasných 20,-EUR.

2.Odporúčanie dopravnej komisie:

-PCL žiak EXTRA na 365 dní(dieťa 6-15 rokov) výška tarify dopravnej karty na úrovni 20,-EUR ročne s DPH.

-PCL EXTRA na 365 dní občan odo dňa dovŕšenia 62. rok veku do dňa ukončenia 69.roku veku s trvalým pobytom v meste Žilina-výška tarify dopravnej karty na úrovni 20,-EUR ročne s DPH.

3.Dôvodovú správu na zvýšenie tarify od 01.07.2023

Dôvodová správa

V dôsledku neustáleho nárastu priamych nákladov na zabezpečenie služieb pre prevádzkovanie MHD v meste Žilina sme nútení pristúpiť k zvýšeniu cien za poskytované služby podľa priloženého návrhu.

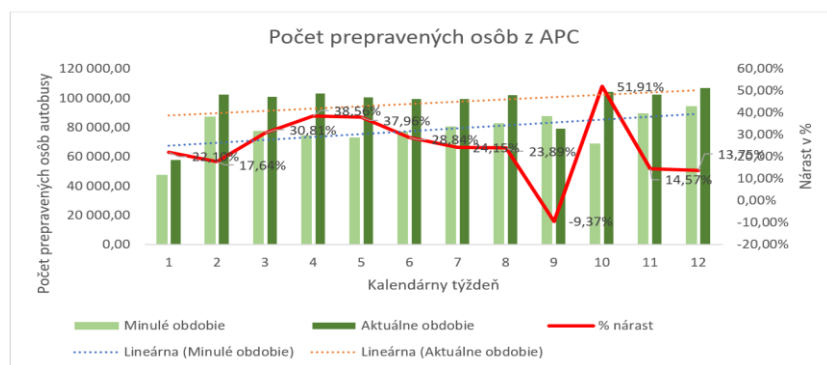
K návrhu niekoľko faktov

- Najnižší predplatný cestovný lístok (PCL) – mesačný je na úrovni 20 EUR od roku 2011
- Súčasná cena 20 EUR za uvedený lístok je najnižšia v porovnaní s mestami Bratislava 30 EUR, Košice 25 EUR, Prešov 22 EUR.
- Motivačný charakter elektronického jednorázového cestovného lístka (eJCL) v cene 0,75 EUR oproti papierovému v cene 1 EUR už pominul. Bol zavedený pri spustení služby k 01.04.2021.
- Podiel úhrady straty služby vo verejnom záujme mestom Žilina je neprimerane vysoký v priemere 72 -73% z celkových nákladov. (tabuľka dole) V porovnateľných mestách na Slovensku je to približne 68%
- Nárast počtu prepravovaných osôb medziročne o 32,4% a nárast tržieb medziročne o 19% nie je zodpovedajúci realite (viď graf)
- Bezplatnú dopravu s poplatkom navrhujeme nahradiť zľavnenou dopravou pre obyvateľov mesta Žilina, ktorá bude určená pre vybrané skupiny obyvateľov, preto návrh na zmenu do tarifných služieb a tiež prídanie zľavneného celoročného predplatného lístka 195 EUR pre všetkých obyvateľov s trvalým pobytom v meste Žilina. Táto cena je motivačná pre obyvateľov - každý, kto ju chce využívať musí mať trvalý pobyt v Žiline. Cena zodpovedá hodnote troch 90 dňových lístkov a vychádza zo štatistiky, kde sa obyvateľom neoplatí kupovať PCL – v lete, počas prázdnim, dovoleniek a v decembri.
- MHD Žilina je súčasťou IDS ŽSK, preto musí byť najprv schválený tento návrh a potom predložený partnerom, ktorí tiež zvažujú a pripravujú úpravy tarief

V prehľadovej tabuľke uvádzame vývoj tržieb, príspevku na úhradu straty za poskytovanie služieb vo verejnom záujme a vyúčtovanie straty za roky 2019 – 2022. Rok 2023 je predpoklad po zvýšení tarief

Položka	2019		2020		2021		2022		Predpoklad 2023	
	EUR	% zo súčtu	EUR	% zo súčtu	EUR	% zo súčtu	EUR	% zo súčtu	EUR	% zo súčtu
Tržby MHD	2 746	31%	1 914	22%	2 159	24%	2 938	28%	3 638	31%
Uhrada straty	6 154	69%	6 888	80%	6 100	67%	6 315	60%	8 460	71%
Strata	23	0%	-176	-2%	818	9%	1 197	11%	-241	-2%
Súčet	8 923		8 626		9 077		10 450		11 857	

Graf znázorňuje trend v počte prepravených cestujúcich podľa automatických počítadiel (APC) umiestnených v autobusoch MHD od začiatku roka 2023 porovnaný s rovnakým obdobím roka 2022 – nárast 32,4%



V nasledujúcej tabuľke uvádzame prepočet existujúcej tarify a jej zvýšenie na celkové tržby podľa počtu predaných lístkov v jednotlivých tarifách, ktorých sa zvýšenie týka



Zmena tarify prepočet a porovnanie báza 2022

Lístok	Údaje za rok 2022			Prepočet nová tarifa		Zvýšenie tržieb spolu EUR
	Tarifa	ks	Spolu EUR	Nová Tarifa	Spolu EUR nová tarifa	
CL zákl. 60 min.	0,75	402 914	302 186	0,9	362 623	60 437
CL zřav. 60 min.	0,55	172 059	94 632	0,65	111 838	17 206
CL zákl. 12 min.	0,65	691 399	449 409	0,8	553 119	103 710
CL zřav. 12 min.	0,45	394 038	177 317	0,55	216 721	39 404
	<i>Medzisúččet eCL</i>	<i>1 660 410</i>	<i>1 023 544</i>		<i>1 244 301</i>	<i>220 757</i>
PCL základný 30	20	17 439	348 780	25	435 975	87 195
PCL základný 90	58	2 118	122 844	65	137 670	14 826
PCL zřavnený 30	15	9 860	147 900	20	197 200	49 300
PCL zřavnený 90	42	972	40 824	52	50 544	9 720
	<i>Medzisúččet PCL</i>	<i>30 389</i>	<i>660 348</i>		<i>821 389</i>	<i>161 041</i>
ročný nárok BDD	20	3 441	68 820	30	103 230	34 410
ročný nárok BDŽ	20	3 170	63 400	30	95 100	31 700
	<i>Medzisúččet BD</i>		<i>132 220</i>		<i>198 330</i>	<i>66 110</i>
Spolu			1 816 112		2 264 020	447 908

Návrh na zmeny v Tarife MHD v Žiline:

- Zvýšenie cien elektronických cestovných lístkov, SMS CL a PCL, zavedenie zvýhodnených ročných PCL pre občanov s trvalým pobytom v meste Žilina

Čl. II: Ceny cestovného a dovozného a druhy cestovných lístkov

Súčasná ceny:

Cenník v € s DPH			
Typ cestovných lístkov	Papierový cestovný lístok (CL)	Dopravná karta (DK) - (elektronická peňaženka - elektronický lístok) (eCL)	Platobná karta - (elektronický lístok) - (eCL)
Základný 60 minútový CL	1,00 €	0,75 €	0,75 €
Zľavnený 60 minútový CL	0,70 €	0,55 €	0,55 €
Základný 12 minútový CL	0,90 €	0,65 €	0,65 €
Zľavnený 12 minútový CL	0,60 €	0,45 €	0,45 €
TCL 24 - Turistický 24 hodinový	4,00 €	4,00 €	4,00 €
Kombinovaný 60 minútový (osoba a batožina alebo osoba a pes)	1,20 €	0,95 €	0,95 €
Doplnkový predaj u vodiča 60 minútový	2,00 €	-	-
Dovozný 180 minútový	0,40 €	0,40 €	0,40 €
SMS cestovný lístok 60 minútový (SMS)	1,30 €	-	-
Predplatné cestovné lístky (PCL)	Základný	Zľavnený	Prenosný
PCL na 30 dní	20 €	15 €	30 €
PCL na 90 dní	58 €	42 €	91 €
PCL na 365 dní	231 €	166 €	365 €
PCL ŤZP Extra na 365 dní		15 €	

Návrh zmeny:

a) zvýšenie cien elektronických cestovných lístkov

2 stĺpec: **Dopravná karta (DK)** – (elektronická peňaženka – elektronický cestovný lístok) (eCL)

3 stĺpec: **Platobná karta** (elektronický cestovný lístok) - (eCL)

b) zmena názvu TCL24 – Turistický 24 hodinový na 24 hodinový cestovný lístok (podľa IDS ŽSK)

c) zvýšenie ceny SMS CL

d) zvýšenie cien predplatných cestovných lístkov základných, zľavnených, prenosných

e) doplnenie zvýhodneného ročného predplatného cestovného lístka pre občanov s trvalým pobytom v meste Žilina:

- pre občanov s trvalým pobytom v meste Žilina – **PCL EXTRA 365** **cena: 195,00 €**
- pre občanov odo dňa dovŕšenia 62.roku veku do dňa ukončenia 69.roku veku s trvalým pobytom v meste Žilina – **PCL EXTRA občan 62- 69 r.** **cena: 30,00 €**
- pre detí a žiakov odo dňa dovŕšenia 6.roku veku do dňa ukončenia 15.roku veku s trvalým pobytom v meste Žilina – **PCL EXTRA žiak** **cena: 30,00 €**

- pre detí a žiakov odo dňa dovŕšenia 6.roku veku do dňa ukončenia 15.roku veku s trvalým pobytom v meste Žilina (**výhradne pre 3 a každé ďalšie dieťa v rodine**) - **PCL EXTRA Žiak3**
cena: **1,00 €**

Návrh - Nové ceny:

Cenník v € s DPH			
Typ cestovných lístkov	Papierový cestovný lístok (CL)	Dopravná karta (DK) - (elektronická peňaženka - elektronický lístok) (eCL)	Platobná karta - (elektronický lístok) - (eCL)
Základný 60 minútový CL	1,00 €	0,90 €	0,90 €
Zľavnený 60 minútový CL	0,70 €	0,65 €	0,65 €
Základný 12 minútový CL	0,90 €	0,80 €	0,80 €
Zľavnený 12 minútový CL	0,60 €	0,55 €	0,55 €
24 hodinový cestovný lístok	4,00 €	4,00 €	4,00 €
Kombinovaný 60 minútový (osoba a batožina alebo osoba a pes)	1,20 €	0,95 €	0,95 €
Doplnkový predaj u vodiča 60 minútový	2,00 €	-	-
Dovozný 180 minútový	0,40 €	0,40 €	0,40 €
SMS cestovný lístok 60 minútový (SMS)	1,60 €	-	-
Predplatné cestovné lístky (PCL)	Základný	Zľavnený	Prenosný
PCL na 30 dní	25 €	20 €	40 €
PCL na 90 dní	65 €	52 €	104 €
PCL na 365 dní	231 €	166 €	365 €
PCL ŤZP Extra na 365 dní		15 €	
Zvýhodnené PCL - pre občanov s trvalým pobytom v Žiline, ktorí spĺňajú nižšie uvedené podmienky			
PCL EXTRA na 365 dní Občan s trvalým pobytom v meste Žilina	195 €		
PCL EXTRA občan 62- 69 r. na 365 dní Občan odo dňa dovŕšenia 62. roku veku do dňa ukončenia 69. roku veku s trvalým pobytom v meste Žilina		30 €	
PCL EXTRA Žiak na 365 dní Dieťa, žiak odo dňa dovŕšenia 6. roku veku do dňa ukončenia 15. roku veku s trvalým pobytom v meste Žilina		30 €	
PCL EXTRA Žiak3 na 365 dní Dieťa, žiak odo dňa dovŕšenia 6. roku veku do dňa ukončenia 15. roku veku s trvalým pobytom v meste Žilina. Platí výhradne pre 3 a každé ďalšie dieťa v rodine v tejto vekovej kategórii.		1 €	

2. Zmena názvu turistického CL (prispôsobenie sa názvosloviu podľa IDS ŽSK)

Čl. II: Ceny cestovného a dovozného a druhy cestovných lístkov v bode 1. Cestovné lístky prestupné v MHD, písmeno c)

Pôvodne:

- c) **TCL 24 - Turistický 24 - hodinový**
- všetky kategórie cestujúcich

Zmena na:

- c) **24 – hodinový cestovný lístok**
- všetky kategórie cestujúcich

Čl. VIII. Zásady používania turistických cestovných lístkov

Pôvodný text:

1. Turistické cestovné lístky (ďalej len TCL) sú platné 24 hodín.
2. TCL sa predávajú v predajných automatoch alebo v elektronickej forme.
3. TCL sú v rámci svojej časovej platnosti prestupné, platia na všetkých linkách MHD v Žiline vrátane nočných spojov.
4. Cestujúci je povinný ihneď pri prvom nástupe do vozidla označiť si TCL v označovači cestovných lístkov alebo je povinný bezprostredne po nástupe do vozidla vykonať check-in, t.j. priložiť kartu k označovaču a z karty sa odčíta sadzba podľa cenníka a zaznamená sa čas nástupu a čas zakúpenia eCL.

Pri ďalšom použití MHD sa už neoznačuje.

5. Cestujúci je povinný si po označení TCL vo vozidle tento skontrolovať, či bol správne označený. Neoznačený TCL je neplatný.
6. Platnosť TCL končí uplynutím poslednej minúty jeho časového rozsahu.
7. Za stratený, poškodený, zničený alebo nevyužitý TCL sa náhrada neposkytuje.

V texte upraviť názov - turistické cestovné lístky (TCL) na 24 hodinové cestovné lístky

3. Doplnenie zvýhodneného ročného PCL EXTRA pre občanov, občanov od 62. – 69.r, detí a žiakov od 6. – 16r. s trvalým pobytom v Žiline

Čl. II: Ceny cestovného a dovozného a druhy cestovných lístkov bod 2. Predplatné cestovné lístky prestupné (ďalej len PCL) v elektronickej podobe - doplniť písmeno e)

Pôvodne:

- a) **Základný PCL 30, 90 a 365 dňový**
- osoba bez nároku na zľavu alebo bez nároku na bezplatné cestovanie
- b) **Zľavnený PCL 30, 90 a 365 dňový**
- deti, žiaci a študenti
- seniori,
- osoby s ťažkým zdravotným postihnutím – držitelia preukazov ŤZP a ŤZP-S
- držitelia Zlatej Jánskeho plakety, Diamantovej Jánskeho plakety a Kňazovického medaily (ďalej len ZJP, DJP a KM), a to podľa podmienok stanovených dopravcom
- c) **Prenosný PCL 30, 90 a 365 dňový**
- všetky kategórie cestujúcich
- d) **PCL ŤZP 365 dňový**
- držitelia preukazov ŤZP a ŤZP-S

Doplnenie písmena e):

- e) **Zvýhodnený PCL EXTRA 365 dňový pre občanov s trvalým pobytom v meste Žilina (pri splnení nižšie uvedených podmienok)**
- občania s trvalým pobytom v meste Žilina - nutnosť predložiť doklad o trvalom pobyte v meste Žilina,
- občania odo dňa dovŕšenia 62. roku veku do dňa ukončenia 69. roku veku s trvalým pobytom v meste Žilina - nutnosť predložiť doklad na overenie veku a trvalého pobytu v meste Žilina,

- dieťa a žiak odo dňa dovŕšenia 6. roku veku do dňa dovŕšenia 16. roku veku s trvalým pobytom v meste Žilina – nutnosť predložiť doklad na overenie veku a trvalého pobytu v meste Žilina. Pri nákupe zvýhodneného PCL pre 3. a každé ďalšie dieťa v rodine v tejto vekovej kategórii je nutné predložiť aj rodné listy všetkých detí v rodine patriacich do tejto kategórie

4. Zrušenie poplatku 20 € a 1 € / rok – zápis nároku na bezplatnú dopravu

Článok III: Poplatky a ceny

Pôvodne:

Poplatky a ceny doplnkového tovaru	
Dopravná karta - DK (prvá)	5,50 €
Druhá a ďalšia DK (vydaná do 60 mesiacov od vydania predchádzajúcej karty na to isté meno) alebo vydanie duplikátu:	7,00 €
Obal na DK	0,50 €
Vykonanie zmeny v DK	1,00 €
Predĺženie platnosti nároku na zľavu	1,00 €
Potvrdenie o výške cestovného	3,50 €
Za správu zálohy na neplatnej DK	3,00 € / rok
Storno poplatok pri vrátení cestovného	4,00 €
Prevod kreditu na inú DK	1,00 €
Doručenie DK zakúpenej v eShope na určenú adresu:	1 € + náklady podľa spôsobu doručenia (pošta, ...)
Zápis nároku na bezplatnú dopravu do DK, ktorý je platný 1 rok. Platí výhradne pre cestujúcich podľa Čl. IV, odseku č. 1, písmena b) a c)	20 € / rok
Zápis nároku na bezplatnú dopravu do DK, ktorý je platný 1 rok. <i>Platí výhradne pre 3. a každé ďalšie dieťa v rodine v kategórii podľa Čl. IV, odseku č. 1, písmena b) a za splnenej podmienky podľa Čl. IV, odseku č. 2</i>	1 € / rok

Návrh zmeny::

Zrušiť poplatok 20,00 € a 1,00 € (predposledný a posledný riadok). Poplatok bude nahradený zavedením zvýhodnených ročných PCL

5. Zrušenie bezplatného cestovania detí od 6 – 16r. a občanom od 62 – 69r. (nahradené zvýhodneným ročným PCL)

Článok IV: Bezplatné cestovanie bod.1. Rozsah bezplatného cestovania a bod. 2. Forma preukazovania oprávnenia na bezplatné cestovanie

Pôvodný text:

1. Rozsah bezplatného cestovania

Dopravca Dopravný podnik mesta Žiliny s.r.o. umožňuje bezplatné cestovanie občanovi alebo bezplatnej preprave vecí:

- dieťaťu do dňa dovŕšenia 6. roku veku,
- dieťaťu odo dňa dovŕšenia 6. roku veku do dňa dovŕšenia 16. roku veku s trvalým pobytom v meste Žilina, ktoré je držiteľom dopravnej karty vydananej DPMŽ, s označením typu lístka BDŽ,
- občanovi odo dňa dovŕšenia 62. roku veku do dňa ukončenia 69. roku veku s trvalým

- pobytom v meste Žilina, ktorý je držiteľom dopravnej karty vydanéj DPMŽ s označením typu lístka BD,
- d) cestujúcemu vo veku nad 70,
 - e) jednej dospeléj osobe s detským kočíkom s dieťaťom,
 - f) jednej osobe, ktorá sprevádza minimálne jedno dieťa do dňa dovŕšenia 4. roku veku dieťaťa,
 - g) sprievodcovi (osoba staršia ako 10 rokov alebo vodiaci pes) osoby s ťažkým zdravotným postihnutím, osoby, ktorá je držiteľom preukazu ŤZP-S,
 - h) invalidnému vozíku držiteľa preukazu ŤZP a ŤZP-S,
 - i) detskému kočíku s dieťaťom.

2. Forma preukazovania oprávnenia na bezplatné cestovanie

Cestujúci, ktorým dopravca umožnil bezplatné cestovanie v MHD v Žiline, preukazujú tento nárok vo vozidle MHD pri prípadnej kontrole:

Všeobecné podmienky platné pre kategórie cestujúcich uvedených v bode 1), písmeno b) a c) :

- O nárok na bezplatnú dopravu môže požiadať iba cestujúci, ktorý má trvalý pobyt v meste Žilina.
Cestujúci, uplatňujúci si nárok na BD musí byť držiteľom dopravnej karty DPMŽ.
Ak cestujúci už vlastní dopravnú kartu DPMŽ, nárok na bezplatnú dopravu si môže uplatniť až po ukončení platnosti predplatného cestovného lístka, ak taký je zaznamenaný v dopravnej karte. Nárok na bezplatnú dopravu si cestujúci môže uplatniť na predajných miestach dopravcu. Po predložení potrebných dokladov na overenie trvalého pobytu bude po uhradení poplatku, podľa cenníka poplatkov, do dopravnej karty zapísaný nárok na bezplatnú dopravu s platnosťou na 1 rok (tzn. na 365 dní). **Zápis ročného nároku na bezplatnú dopravu u detí v kategórii podľa Čl. IV, odseku č. 1, písmena b) pre 3. a každé ďalšie dieťa v rodine v tejto vekovej kategórii za zvýhodnený poplatok je nutné dokladovať rodnými listami všetkých detí v rodine patriacich do tejto vekovej kategórie pri každom uplatnení nároku na zvýhodnený poplatok.**
Po uplynutí lehoty 1 roku cestujúci nemá nárok na bezplatnú dopravu. V prípade, že cestujúci chce využívať bezplatnú dopravu aj naďalej, musí opätovne požiadať o nový zápis nároku na BD do dopravnej karty. Nárok mu bude priznaný až po opätovnom overení trvalého pobytu a uhradení poplatku podľa cenníka poplatkov. Nová platnosť na 1 rok (tzn. na 365 dní) mu bude do dopravnej karty zapísaná odo dňa požiadania o nový zápis.
- a) **deti do dňa dovŕšenia 6. roku veku**
nárok na bezplatné cestovanie nepreukazuje dieťa do dňa, v ktorom dovŕši šiesty rok veku,
 - b) **občania vo veku nad 70 rokov**
občianskym preukazom, dopravnou kartou DPMŽ alebo cestovným pasom
 - c) **osoba sprevádzajúca dieťa do dňa dovŕšenia 4. roku veku**
Osoba, ktorá sprevádza dieťa do dňa dovŕšenia 4. roku jeho veku, je povinná preukázať vek dieťaťa jedným zo spôsobov:
 - platnou dopravnou kartou dieťaťa vydanou DPMŽ, na ktorej je vyznačená doba platnosti
 - cestovným pasom dieťaťa
 - iným platným originálnym dokladom dieťaťa, z ktorého je zrejmý vek dieťaťa,
 - d) **sprievodca držiteľa preukazu ŤZP-S**
- za sprievodcu nárok na bezplatné cestovanie preukazuje sprevádzaný držiteľ preukazu ŤZP-S týmto preukazom.

Návrh:

V bode 1. zrušenie písmena b) a c) :

- b) dieťaťu odo dňa dovŕšenia 6. roku veku do dňa dovŕšenia 16. roku veku s trvalým pobytom v

- c) meste Žilina, ktoré je držiteľom dopravnej karty vydanej DPMŽ, s označením typu lístka BDŽ, občanovi odo dňa dovŕšenia 62. roku veku do dňa ukončenia 69. roku veku s trvalým pobytom v meste Žilina, ktorý je držiteľom dopravnej karty vydanej DPMŽ s označením typu lístka BD,

V bode 2. zrušiť Všeobecné podmienky platné pre kategórie cestujúcich uvedených v bode 1. , písmeno b) a c)

Návrh úprava tarify MHD Žilina platný od 01.07.2023

Cenník v € s DPH			
Typ cestovných lístkov	Papierový cestovný lístok (CL)	Dopravná karta (DK) - (elektronická peňaženka - elektronický lístok) (eCL)	Platobná karta - (elektronický lístok) - (eCL)
Základný 60 minútový CL	1,00 €	0,90 €	0,90 €
Zľavnený 60 minútový CL	0,70 €	0,65 €	0,65 €
Základný 12 minútový CL	0,90 €	0,80 €	0,80 €
Zľavnený 12 minútový CL	0,60 €	0,55 €	0,55 €
24 hodinový cestovný lístok	4,00 €	4,00 €	4,00 €
Kombinovaný 60 minútový (osoba a batožina alebo osoba a pes)	1,20 €	0,95 €	0,95 €
Doplňkový predaj u vodiča 60 minútový	2,00 €	-	-
Dovozný 180 minútový	0,40 €	0,40 €	0,40 €
SMS cestovný lístok 60 minútový (SMS)	1,60 €	-	-
Predplatné cestovné lístky (PCL)	Základný	Zľavnený	Prenosný
PCL na 30 dní	25 €	20 €	40 €
PCL na 90 dní	65 €	52 €	104 €
PCL na 365 dní	231 €	166 €	365 €
PCL ŤZP Extra na 365 dní		15 €	
Zvýhodnené PCL - pre občanov s trvalým pobytom v Žiline, ktorí spĺňajú nižšie uvedené podmienky			
PCL EXTRA na 365 dní Občan s trvalým pobytom v meste Žilina	195 €		
PCL EXTRA občan 62- 69 r. na 365 dní Občan odo dňa dovŕšenia 62. roku veku do dňa ukončenia 69. roku veku s trvalým pobytom v meste Žilina		30 €	
PCL EXTRA Žiak na 365 dní Dieťa, žiak odo dňa dovŕšenia 6. roku veku do dňa ukončenia 15. roku veku s trvalým pobytom v meste Žilina		30 €	
PCL EXTRA Žiak3 na 365 dní Dieťa, žiak odo dňa dovŕšenia 6. roku veku do dňa ukončenia 15. roku veku s trvalým pobytom v meste Žilina. Platí výhradne pre 3 a každé ďalšie dieťa v rodine v tejto vekovej kategórii.		1 €	

Návrh úprava poplatkov spojených so službami MHD platný od 01.07.2023

Poplatky a ceny doplnkového tovaru	
Dopravná karta - DK (prvá)	5,50 €
Druhá a ďalšia DK (vydaná do 60 mesiacov od vydania predchádzajúcej karty na to isté meno) alebo vydanie duplikátu:	7,00 €
Obal na DK	0,50 €
Vykonanie zmeny v DK	1,00 €
Predĺženie platnosti nároku na zľavu	1,00 €
Potvrdenie o výške cestovného	3,50 €
Za správu zálohy na neplatnej DK	3,00 € / rok
Storno poplatok pri vrátení cestovného	4,00 €
Prevod kreditu na inú DK	1,00 €
Doručenie DK zakúpenej v eShope na určenú adresu:	1 € + náklady podľa spôsobu doručenia (pošta, ...)

