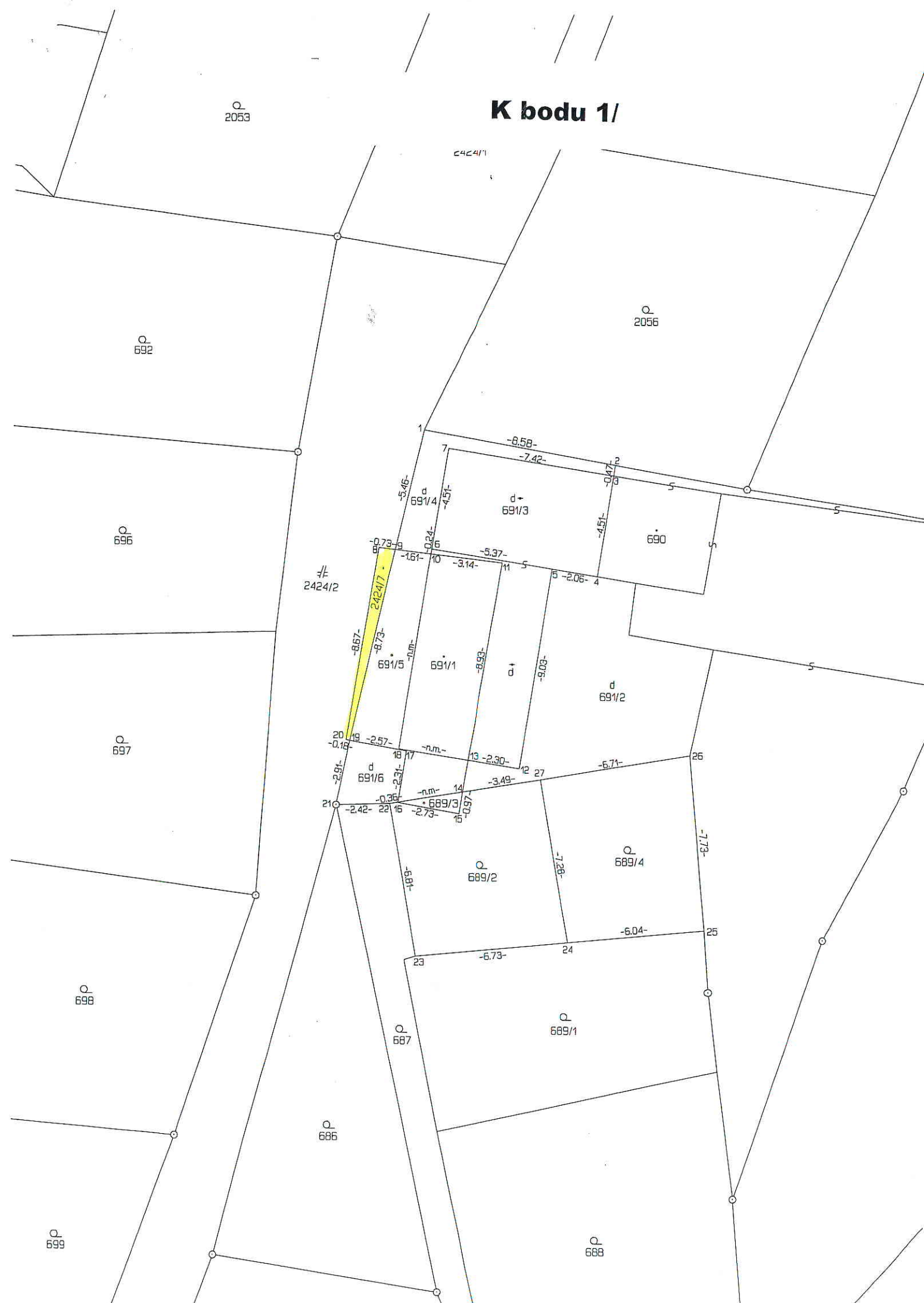


K bodu 1/



K bodu 1/



2015

4969

4906/21

40

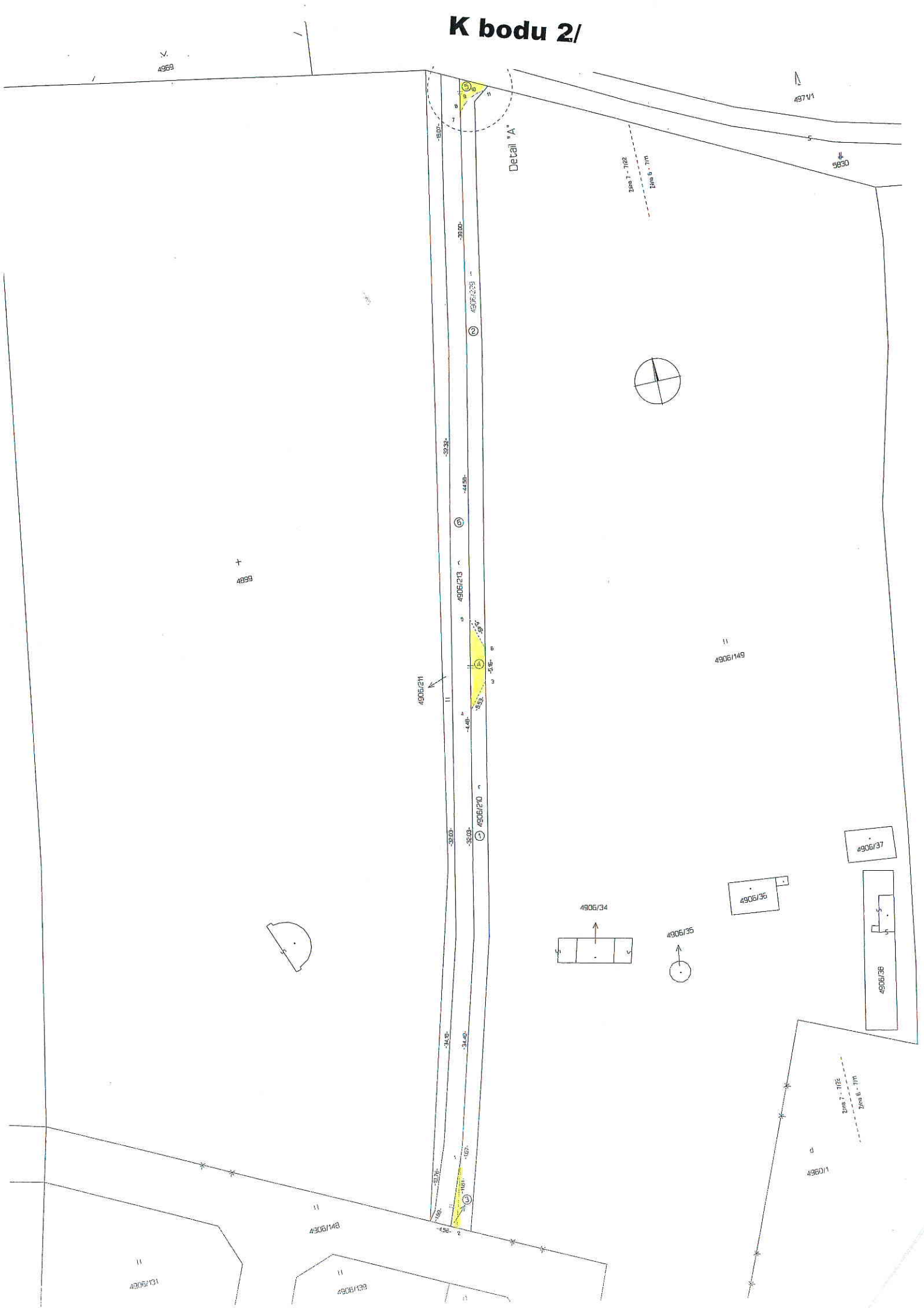
TK 0.134 26

KT 0 156 92

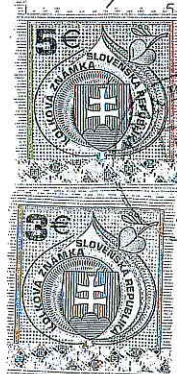
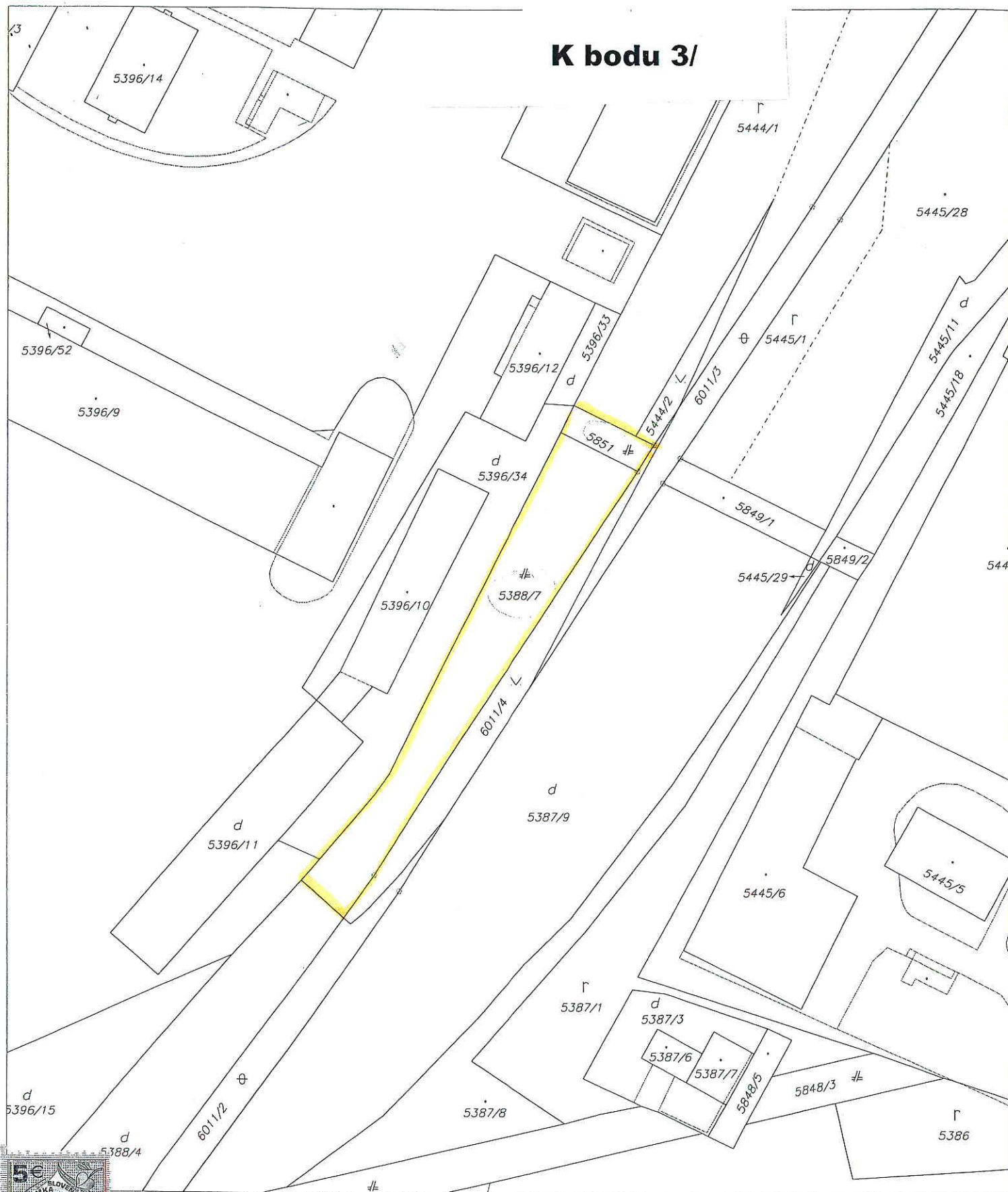
4906/37

Markus'ko OZ Hal'vul
niadavé čestí pomele

K bodu 2/



K bodu 3/

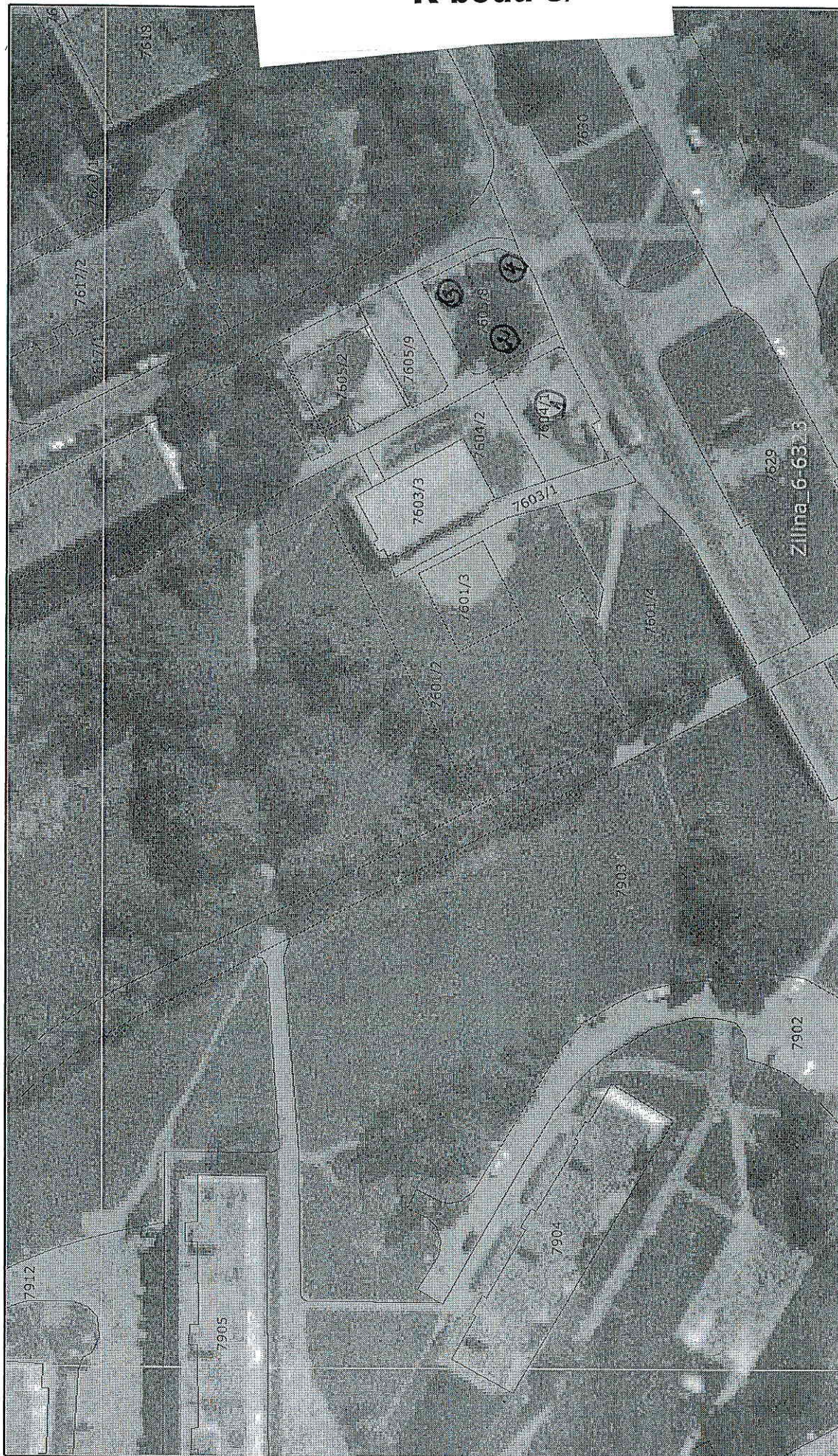


Okres Žilina		Obec ŽILINA	Kat. územie ŽILINA
Číslo zákazky 43035/2013		Vektorová mapa	Mierka 1 : 1000 Kód 3
KÓPIA KATASTRÁLNEJ MAPY na parcelu: 5388/7			
Vyhotožil		 Pečiatka a podpis	
Dňa 26.04.2013	Meno Legerská		

Správa katastra Žilina

UNICO n.r.o.

K bodu 3/



16.05.2013 11:58:04 Soňa Jágerská

Informačný systém katastra nehnuteľností (c) ÚGKK SR 2006 (nie je na právne účely)

CG GISAM CoraGeo s.r.o

Ortofotomapa (c) XYZ s.r.o. 2006-2010

Len pre vnútornú potrebu MsÚ Žilina!

① JAKUB ŠUPČÁK

② ING. MARIAN MARTINČEK

③ JÁN LAPŠANSKY

④ MARIAN ŠATOUREK

Mierka 1:1000
SYMBOL VÝKRESU

ZILINA TRNOS, MDC

ZILINA

K bodu 3/



K bodu 4/



27.05.2013 08:46:58 Iveta Formánková

Informačný systém katastra nehnuteľností (c) ÚGKK SR 2006 (nie je na právne účely)

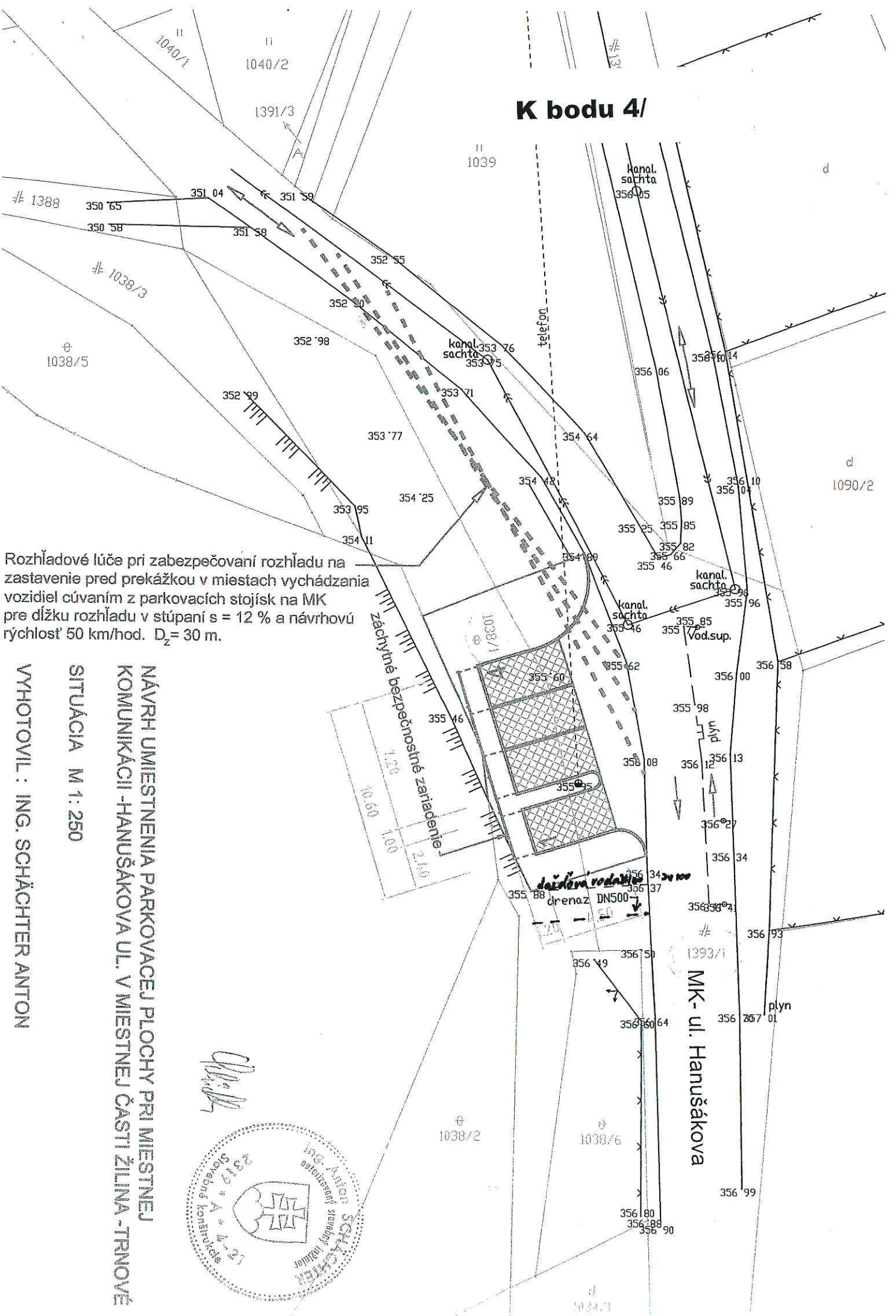
CG GISAM CoraGeo s.r.o

Ortofotomapa (c) XYZ s.r.o. 2006-2010

Len pre vnútornú potrebu MsÚ Žilina!

Mierka 1:1000

K bodu 4/

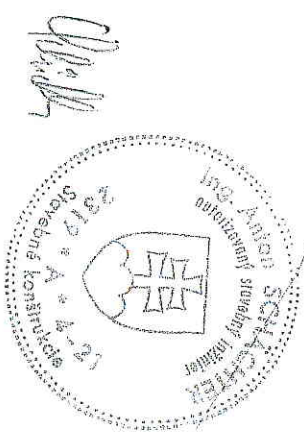


Rozhľadové lúče pri zabezpečovaní rozhľadu na zastavenie pred prekážkou v miestach vychádzania vozidiel cúvaním z parkovacích stojísk na MK pre dĺžku rozhľadu v stúpaní $s = 12\%$ a návrhovú rýchlosť 50 km/hod. $D_z = 30$ m.

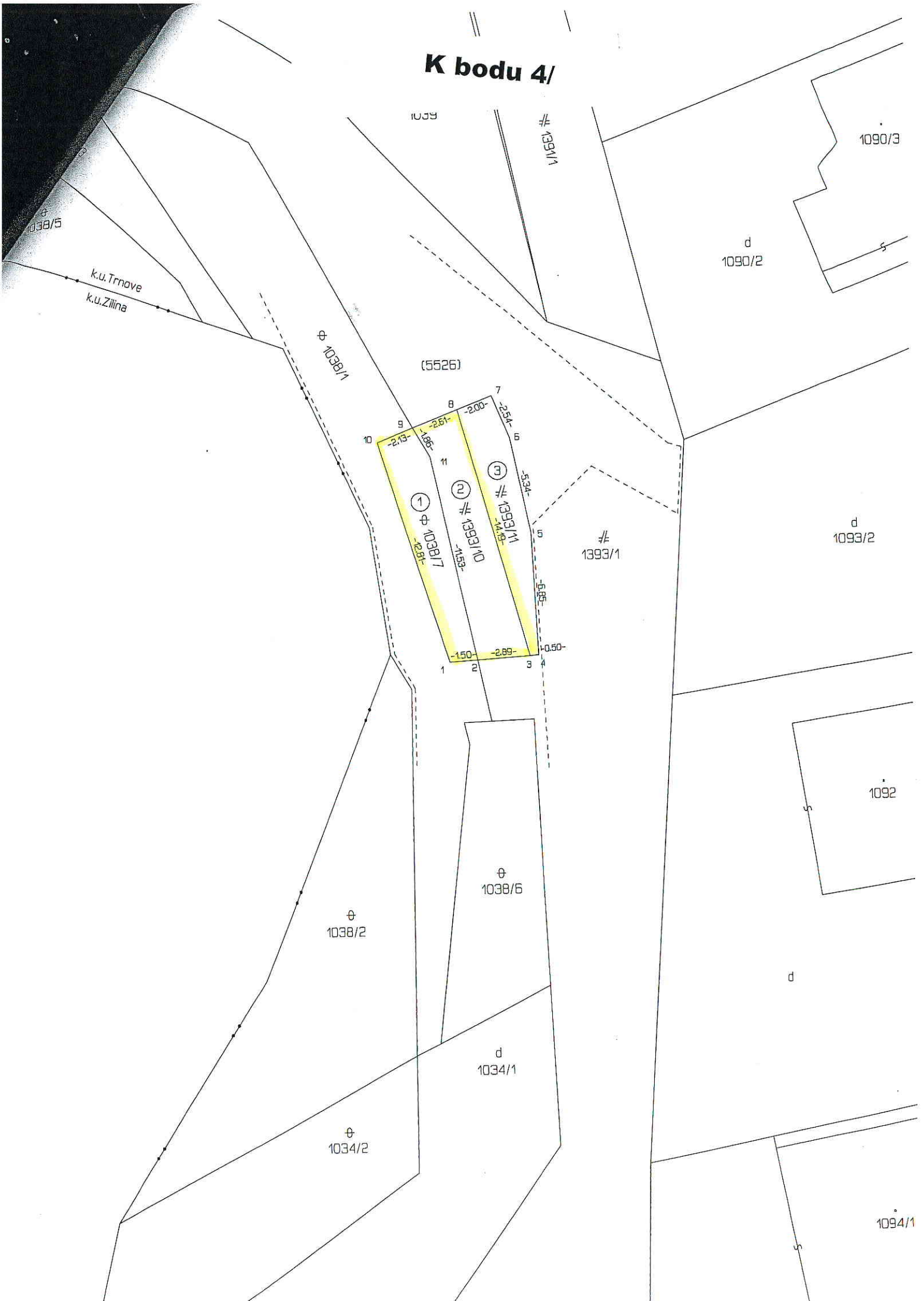
NÁVRH UMIESTNENIA PARKOVACEJ PLOCHY PRI MIESTNEJ KOMUNIKÁCIÍ -HANUŠÁKOVA UL. V MIESTNEJ ČASTI ŽILINA -TRNOVÉ

SITUÁCIA M 1: 250

VYHOTOVIL : ING. SCHÄCHTER ANTON



K bodu 4/



LEGENDA NAVRHOVANÝ STAV POZEMKOV:

majetek: MESTO ŽILINA

majetek: MESTO ŽILINA
prenajímateľ: MŠK

majetek: MESTO ŽILINA
prenajímateľ: MŠK

plocha 60,0 m² - pod PŮVODNOU TRAFOSTANICOU
původný vlastník SSE-D - nový vlastník mesto ŽILINA

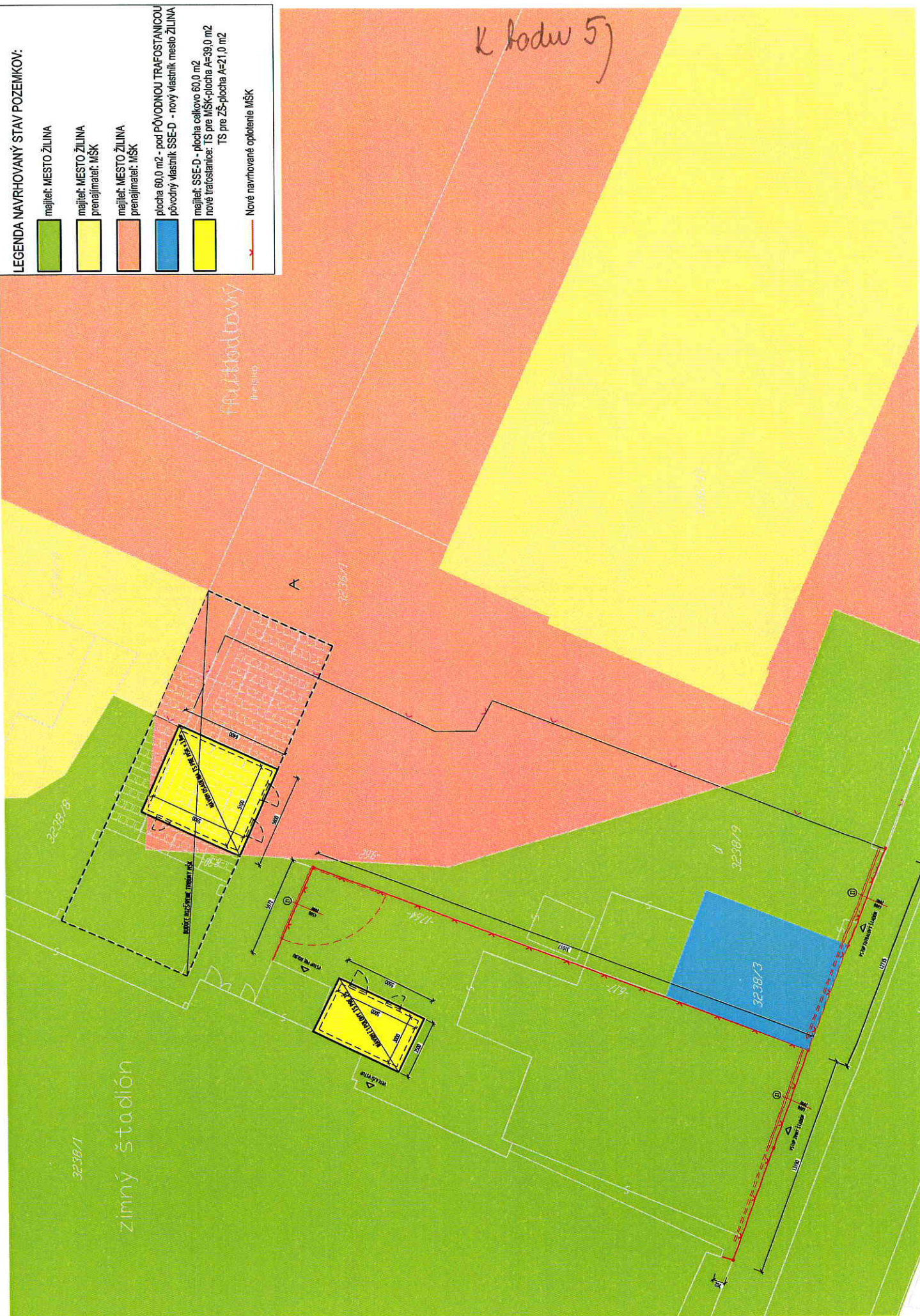
majetek: SSE-D - plocha celkovo 60,0 m²
nové tratorstanie: TS pre MŠK-plocha A=39,0 m²
TS pre ZŠ-plocha A=21,0 m²

Nové navrhované oplocenie MŠK

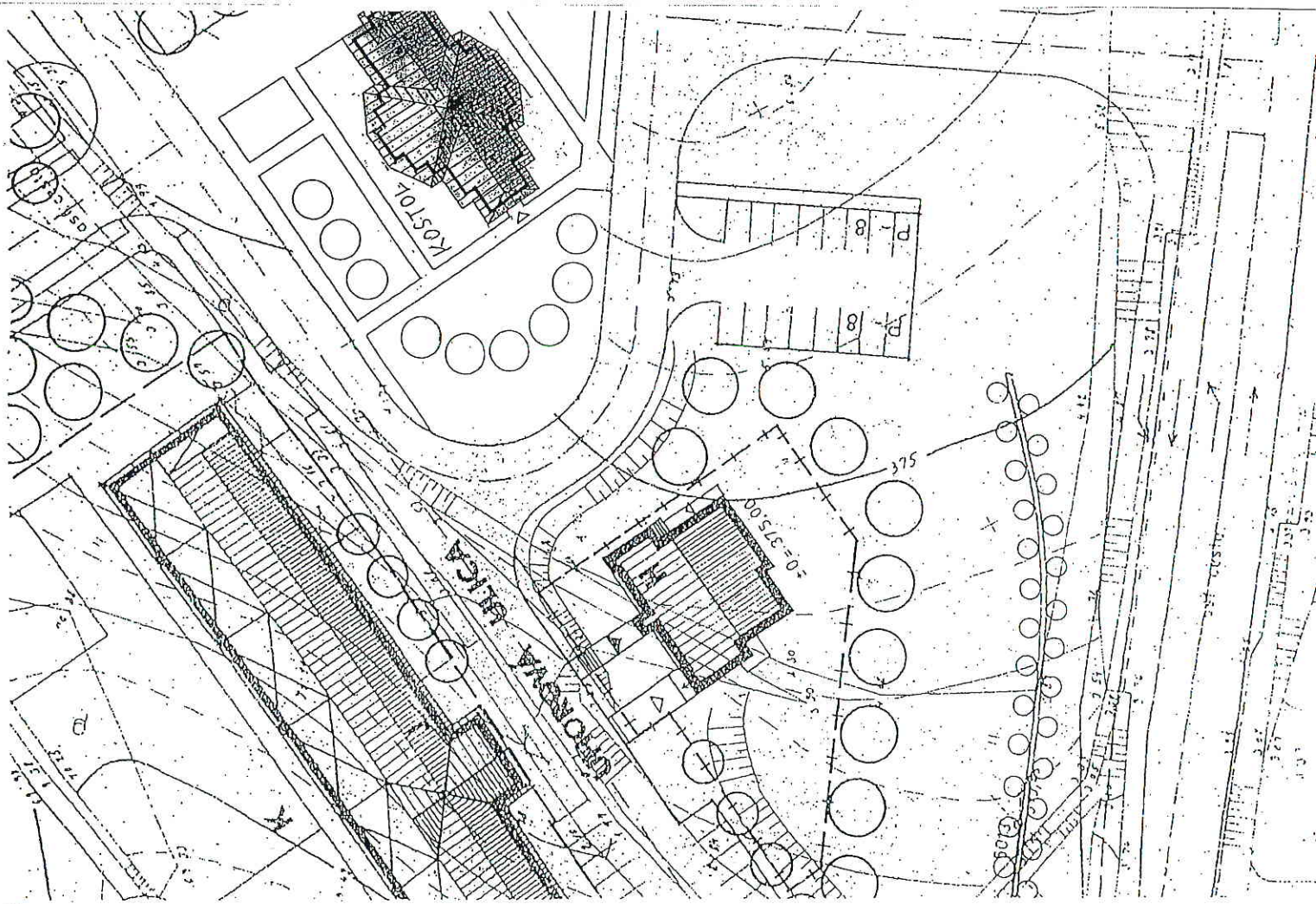
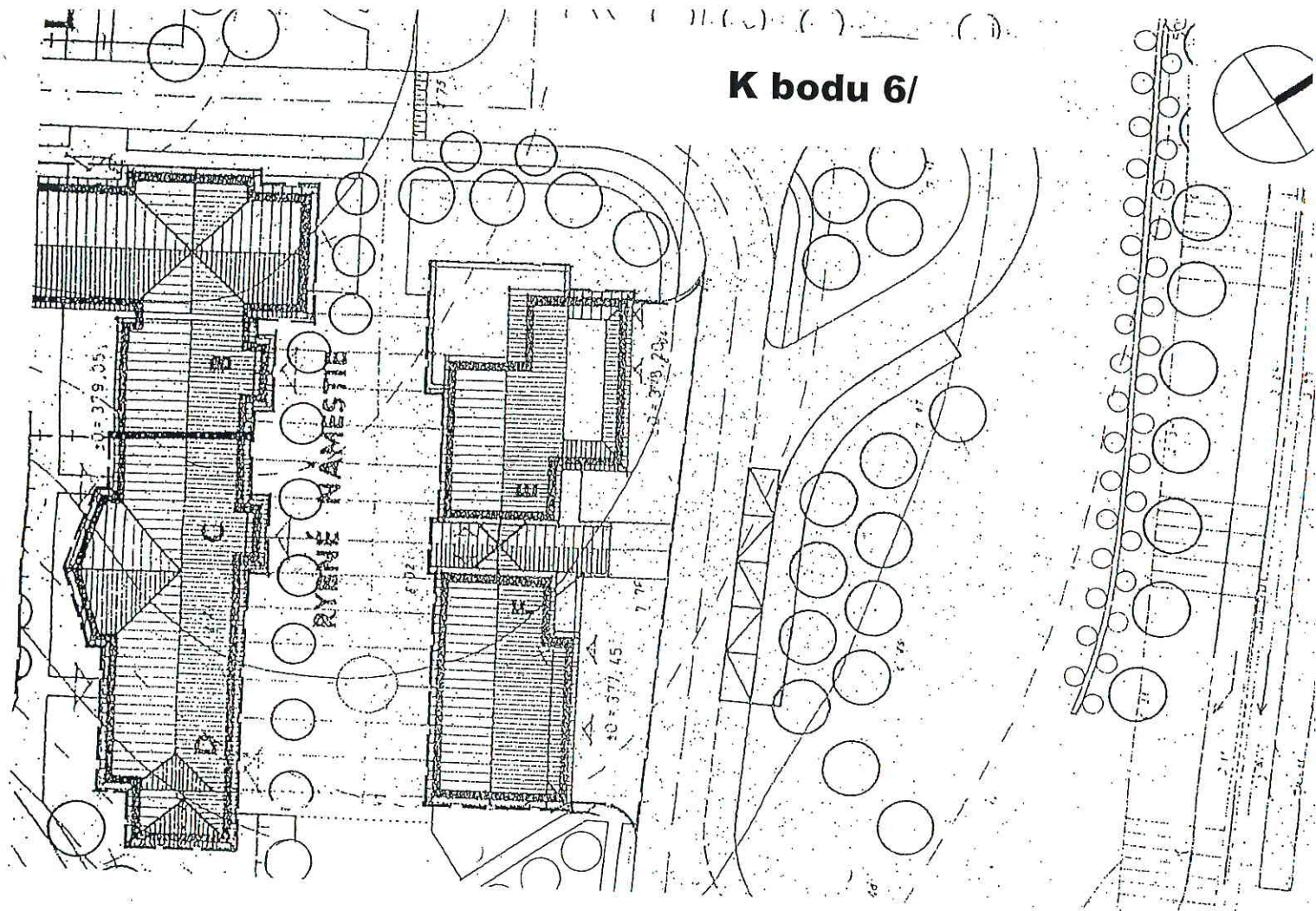
K bodu 5j

autobusový
stojisko

zimný štadión



K bodu 6/



K bodu 6/

Strana 1

Mapa



Mierka 1:2000

20.05.2013 07:44:57 Ivetta Formánková

Informačný systém katastra nehnuteľností (c) ÚGKK SR 2006 (nie je na právne účely)

CG GISAM CoraGeo s.r.o

Ortofotomapa (c) XYZ s.r.o. 2006-2010

Len pre vnútornú potrebu MsÚ Žilina!

K bodu 7/

FOTODOKUMENTÁCIA



Pohľad JZ na prechádzajúcu miestnu komunikáciu - Cintorínsku ul. v smere od ul. Dolná Trnovská - vľavo za oplotením parc. č. KN - C 1279



Pohľad JV z Cintorínskej ul. do priestoru parc. č. KN - C 1278 a 1279 približne v smere vedenia trasy kanalizačnej stoky



Detailný pohľad JV do priestoru situovania parc. č. KN - C 1278 a 1279 z Cintorínskej ul., približne v smere vedenia kanalizačnej stoky



Pohľad Z na plochu školského ihriska na p. č. KN - C 1278 a 1279 cez ktorú priečne vedie trasa kanalizačnej stoky

K bodu 7!

(4050)

Kostol sv. Cyrila a Metoda

1441/4

1441/6

1278

1279

1280/8

1280/1

1280/2

1280/3

1281/1

1265

1269

706

704

1280/4

1280/6

1280/5

1408/9

1408/8

1408/7

1400/1

1277

-35.30-

-6.70-

-85.40-

-23.75-

-1.70-

-23.22-

-27.25-

-27.25-

-27.25-

-27.25-

-27.25-

-27.25-

-27.25-

-27.25-

-27.25-

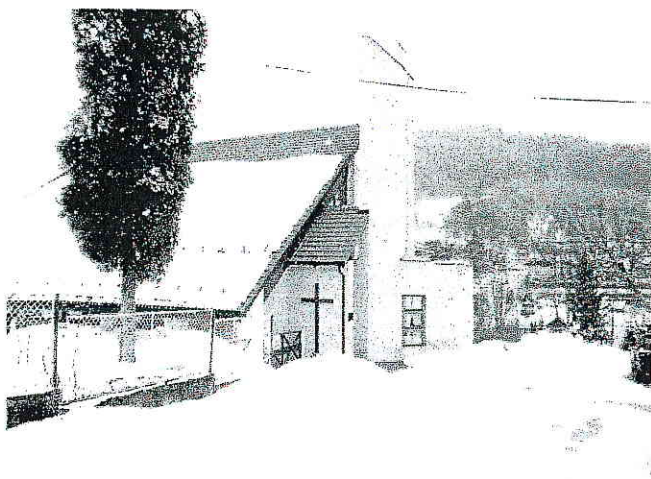
-27.25-

-27.25-

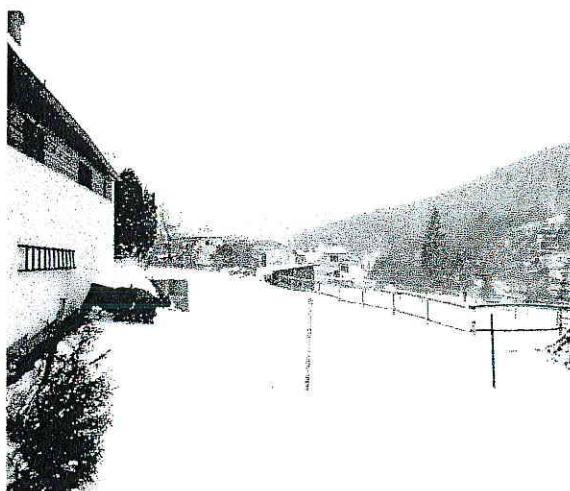
-27.25-

K bodu 8/

FOTODOKUMENTÁCIA



Prístupová cesta k Domu smútku, pod objektom ktorého sa nachádzajú hodnotené parcely č. 78 a 79



Pohľad S na hodnotené parc. č. 78 a 79 situované pod objektom Domu smútku



Pohľad SZ na hodnotené parc. č. 78 a 79 situované pod objektom Domu smútku



Pohľad V do priestoru hodnotených parciel z miestnej komunikácie medzi RD na Parc. č. 76/2 a 77/1

K bodu 8/

106 11 107 12

Plánová rozšíření
autotrh
podlaží 4-5

v k.

Č. 12