

Materiál na rokovanie pre  
Mestské zastupiteľstvo v Žiline

Číslo materiálu: \_\_\_\_/2017

K bodu programu

**INFORMATÍVNA SPRÁVA K POŽIADAVKE ZAČATIA  
MAJETKOVOPRÁVNEHO VYSPORIADANIA IHRÍSK V MESTE ŽILINA**

Materiál obsahuje:

1. Návrh na uznesenie
2. Dôvodová správa
3. Materiál
4. Prílohy – grafické situácie

Materiál prerokovaný:

KF, KÚPaV, KKŠCRaMR  
MR

Predkladá:

**Ing. Igor Choma**  
primátor mesta

Zodpovedný za vypracovanie:

**JUDr. Jakub Ulaher, PhD., LL.M.**  
vedúci odboru právneho a majetkového

Žilina, 24. apríl 2017

## NÁVRH NA UZNESENIE

*Mestské zastupiteľstvo v Žiline*

### I. berie na vedomie

1. predložení informatívnu správu k požiadavke majetkovoprávneho vysporiadania ihrísk v meste Žilina.

## DÔVODOVÁ SPRÁVA

Mestské zastupiteľstvo v Žiline na svojom zasadnutí dňa 26.9.2016 prijalo uznesenie č. 184/2016, podľa ktorého:

*Mestské zastupiteľstvo v Žiline*

### I. žiada

1. postupné začatie prác na majetkovoprávnom vysporiadaní ihrísk v Meste Žilina, pričom je potrebné:
  - a) identifikovať pozemky pod areálmi ihrísk, ktoré nie sú vo vlastníctve mesta v termíne do 01.03.2017,
  - b) zabezpečiť znalecké ohodnotenie týchto pozemkov v termíne do 01.03.2017,
  - c) osloviť vlastníkov pozemkov s návrhom na vysporiadanie

Za účelom naplnenia tohto uznesenia predkladateľ e-mailom zo dňa 13.10.2016 oslovil všetkých poslancov Mestského zastupiteľstva s požiadavkou na súčinnosť – označenie tých ihrísk, ktoré požadujú zahrnúť do tohto projektu.

Zaslané boli požiadavky na riešenie týchto ihrísk:

- Brodno,
- Bánová,
- Trnové,
- Žilinská Lehota,
- Zádubnie.

Materiál je v súlade so Štatútom mesta Žilina a právnymi predpismi Slovenskej republiky.

Materiál nemá dopad na rozpočet mesta Žilina (ide o informatívnu správu), avšak v prípade realizácie čo i len niektorých častí táto bude mať negatívny dopad na rozpočet mesta.

Materiál bol prerokovaný v:

- komisii finančnej, ktorá s predloženým materiálom súhlasila a odporučila ho MR a MZ prerokovať a zobrať na vedomie,
- komisii územného plánovania a výstavby, ktorá predložený materiál zobrala na vedomie bez pripomienok, odporučila pri určovaní cien za predaj vychádzať z ceny stanovenej pri predaji pozemkov v Bytčici – zjednotiť ceny za predaj,
- komisii kultúry, športu CR a MR, ktorá s predloženým materiálom súhlasila,
- mestskej rade, ktorá odporučila MZ materiál prerokovať a zobrať na vedomie.

## MATERIÁL

### I. Zádubnie

parcelsa č.	registra	LV č.	výmera v m <sup>2</sup>	cena za 1 m <sup>2</sup>	cena za pozemok	počet vlastníkov
588/3	E	1299	449	15,78 €	7085,22 €	1 (nezistený)
589	E	1300	1180	15,78 €	18 620,40 €	1 (nezistený)
590	E	1301	1187	15,78 €	18 730,86 €	6 (1 nezistený)
591	E	1302	1564	15,78 €	24 679,92 €	10
<b>Spolu</b>		<b>4</b>	<b>4380</b>		<b>69 116,40 €</b>	

Znalecký posudok č. 15/2017 znalca Ing. Juraja Taliana, PhD. zo dňa 11.3.2017.

### II. Trnové

parcelsa č.	registra	LV č.	výmera v m <sup>2</sup>	cena za 1 m <sup>2</sup>	cena za pozemok	počet vlastníkov
611/53	C	2708	593	46,12 €	27 349,16 €	1
611/21	C	4316	799	46,12 €	36 849,88 €	1
611/22	C	2748	3408	46,12 €	157 176,96 €	2
611/25	C	2748	55	46,12 €	2 536,60 €	2
611/26	C	2748	54	46,12 €	2 490,48 €	1
611/43	C	3224	229	46,12 €	10 564,48 €	4
611/42	C	3224	34	46,12 €	1 568,08 €	4
611/41	C	3224	74	46,12 €	3 412,88 €	4
611/4	C	3224	132	46,12 €	6 087,84 €	4
611/40	C	3224	146	46,12 €	6 733,52 €	4
611/37	C	3224	36	46,12 €	1 660,32 €	4
611/38	C	3224	84	46,12 €	3 874,08 €	4
611/59	C	3318	278	46,12 €	12 821,36 €	1
611/58	C	3318	102	46,12 €	4 704,24 €	1
611/85	C	2886	434	46,12 €	20 016,08 €	1
1068	E	3671	568	46,12 €	26 196,16 €	1
1067	E	3736	802	46,12 €	36 988,24 €	1



1066	E	1722	312	46,12 €	14 389,44 €	1
1062	E	1722	352	46,12 €	16 234,24 €	1
1065	E	1238	300	46,12 €	13 836,00 €	6 (1 nezistený)
1061	E	1238	369	46,12 €	17 08,28 €	6 (1 nezistený)
1064	E	3738	537	46,12 €	24 766,44 €	1
1063/1	E	209	378	46,12 €	17 433,36 €	1
<b>Spolu</b>		<b>12</b>	<b>10 076</b>		<b>464 705,12 €</b>	

Znalecký posudok č. 41/2016 znalca Ing. Igora Nika zo dňa 21.12.2016

### III. Bánová

parcela č.	registra	LV č.	výmera v m <sup>2</sup>	cena za 1 m <sup>2</sup>	cena za pozemok	počet vlastníkov
515/4	C	1804	8041	68,84 €	553 542,44 €	3
516	C	1804	210	76,49 €	16 062,90 €	3
514	C	1804	3696	92,03 €	340 142,88 €	3
511/3	C	1804	2446	76,49 €	187 094,54 €	3
511/2	C	1804	94	76,49 €	7190,06 €	3
515/3	C	2002	3145	63,93 €	201 059,85 €	6
150/3	E	2744	1721	63,93 €	110 023,53 €	5 (1 nezistený)
151/3	E	2746	1946	63,93 €	124 407,78 €	8
152/2	E	2748	5533	63,93 €	353 724,69 €	16 (7 nezistení)
153/2	E	2750	1931	63,93 €	123 448,83 €	3
154/2	E	2751	4250	63,93 €	271 702,50 €	8 (1 nezistený)
155/3	E	2753	1865	63,93 €	119 229,45 €	1 (1 nezistený)
156/3	E	2755	1713	63,93 €	109 512,09 €	1 (1 nezistený)
157/3	E	2757	1685	63,93 €	107 722,05 €	4
158/3	E	3482	1362	63,93 €	87 072,66 €	8 (7 nezistení)
159/3	E	3483	1446	63,93 €	92 442,78 €	3 (2 nezistení)
160/3	E	2759	1610	63,93 €	102 927,30 €	4 (3 nezistení)
161/3	E	3484	1263	63,93 €	80 743,59 €	21 (9 nezistení)
<b>Spolu</b>		<b>14</b>	<b>43 957</b>		<b>2 988 049,92 €</b>	

Znalecký posudok č. 5/2015 znalkyne Ing. arch. Jany Lehockej zo dňa 28.12.2015

Znalecký posudok č. 42/2016 znalca Ing. Igora Nika zo dňa 11.1.2017

**Poznámka:** ocenené pozemky zahŕňajú plochy nielen pod ihriskom, ale aj pod susediacim školským areálom. Pre ocenenie pozemkov len pod ihriskom by bolo potrebné vypracovať GP.

#### IV. Žilinská Lehota

parcela č.	registra	LV č.	výmera v m <sup>2</sup>	ihrisko zasahuje do pozemku	počet vlastníkov
253	E	25	158	sčasti	10
265	E	53	137	celkom	12 (2 nezistení)
254	E	56	108	celkom	1
322		73	5320	celkom	4
273		92	189	sčasti	3
248		158	115	sčasti	4 (1 nezistený)
266		160	173	sčasti	4 (3 nezistení)
269		195	142	celkom	1
252		208	125	sčasti	1
264		219	230	celkom	4
262		228	301	sčasti	1
250		230	112	celkom	5
323		238	2526	sčasti	3
260		239	517	celkom	3
267		240	205	sčasti	4
258		251	258	sčasti	1
256		281	114	celkom	2
274		286	162	sčasti	3
321		553	7956	sčasti	1
681/2		493	2609	sčasti	1
261		423	246	sčasti	14 (1 nezistený)
630/2		490	990	sčasti	1
631		490	238	sčasti	1
270		511	297	sčasti	1
<b>Spolu</b>		<b>21</b>	<b>bol by potrebný GP na určenie presného záberu</b>		

Predkladateľ v prípade Žilinskej Lehoty zatiaľ nepristúpil k znaleckému oceneniu z dôvodu, že v tomto prípade ide o najvyšší počet rôznych vlastníkov malých parciel, pričom samotné ihrisko je len trávnatou plochou bez akéhokolvek zázemia (tribúny, šatní...).

#### V. Brodno

Parcely č. KN-E č. 522/501 (trvalý trávnatý porast o výmere 12 400 m<sup>2</sup>) a 523/301 (trvalý trávnatý porast o výmere 10 566 m<sup>2</sup>) sú zapísané na LV č. 1995 v prospech Slovenskej republiky – Slovenský pozemkový fond. Pri týchto pozemkoch preto navrhujeme riešiť situáciu dlhodobou nájomnou zmluvou so štátom.



VL - SR - SPF (LV - 48935)

BRONKO

Mapa

strana 1/2



07.11.2016 12:54:39 Igor Nižný

Informačný systém katastra nehnuteľností (c) UGKK SR 2006 (nie je na právne účely)

CG GISAM CoraGeo s.r.o

Ortofotomapa (c) XYZ s.r.o. 2006-2010

Len pre vnútornú potrebu MsÚ Zilina!

Mierka 1:1000

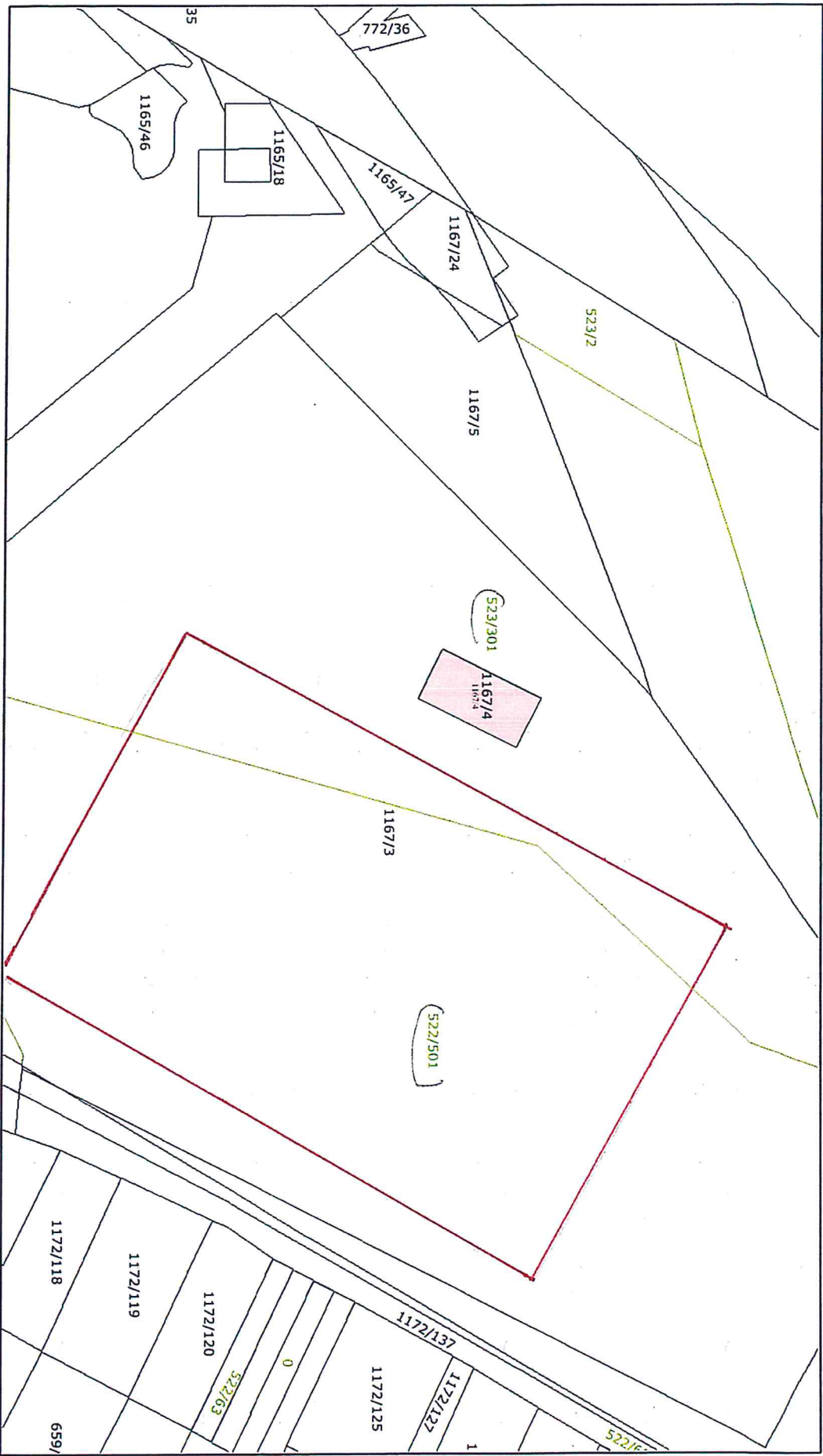


VL. SK-SPP (LV-1985)

BRODNO

Mapa

strana 1/2



07.11.2016 12:55:57 Igor Nižný

Informačný systém katastra nehnuteľností (c) ÚGKK SR 2006 (nie je na právne účely)

CG GISAM CoraGeo s.r.o

Ortofotomapa (c) XYZ s.r.o. 2006-2010

Len pre vnútornú potrebu MsJ Zilina!

Mierka 1:1000



IHKISKA - BALKOVA



21.03.2017 15:24:16 Igor Nižný

Informačný systém katastra nehnuteľností (c) ÚGKK SR 2006 (nie je na právne účely)

CG GISAM CoraGeo s.r.o

Otofotomapa (c) XYZ s.r.o. 2006-2010

Len pre vnútornú potrebu MsÚ Zilina!

Mierka 1:1750

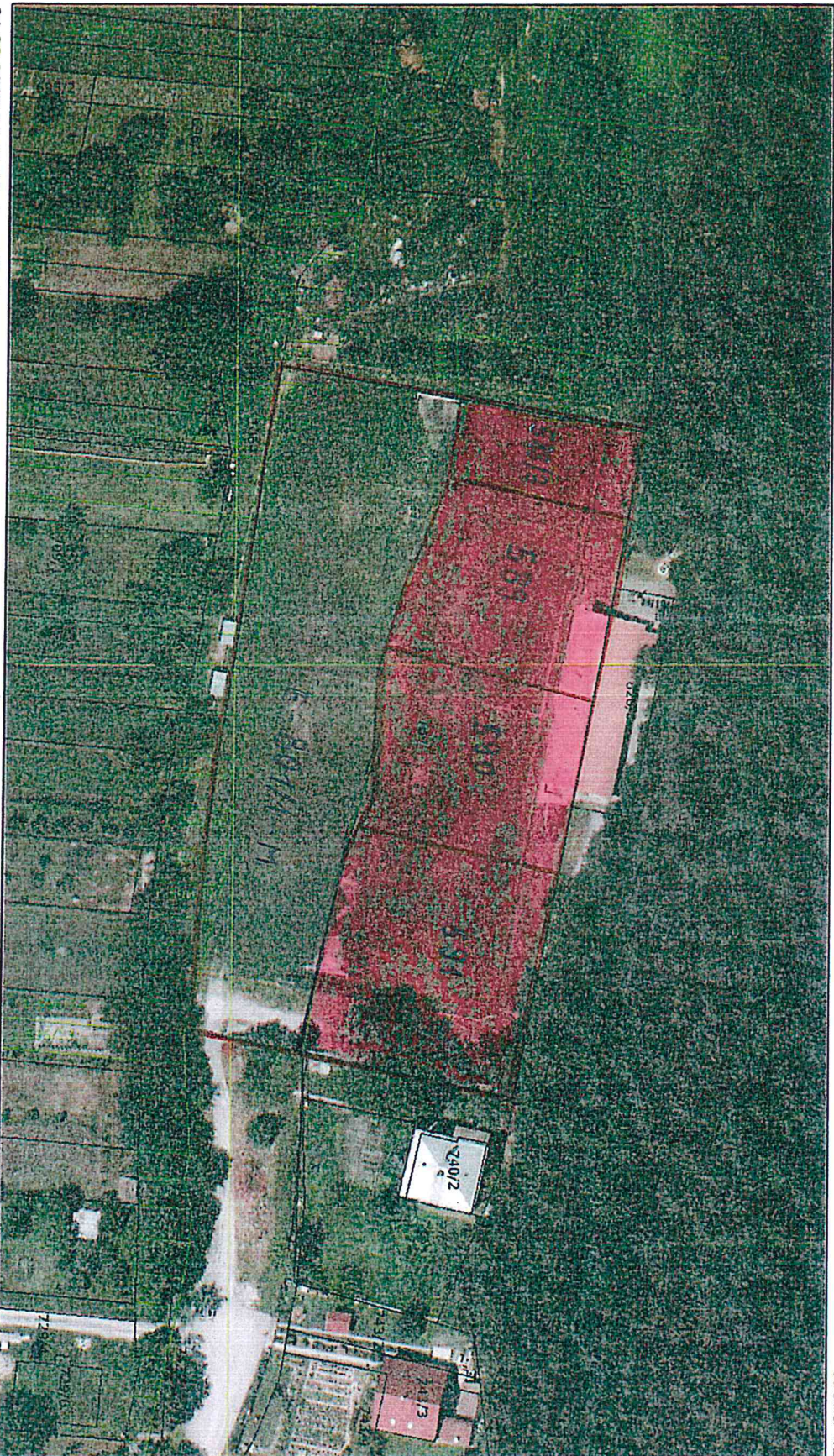






IANJSKO - ZÁDVORIE

Mapa



strana 1/2

21.03.2017 14:44:44 Igor NIŽNÝ

Informačný systém katastra nehnuteľností (c) ÚGKK SR 2006 (nie je na právne účely)

CG GISAM CoraGeo s.r.o

Ortofotomapa (c) XYZ s.r.o. 2006-2010

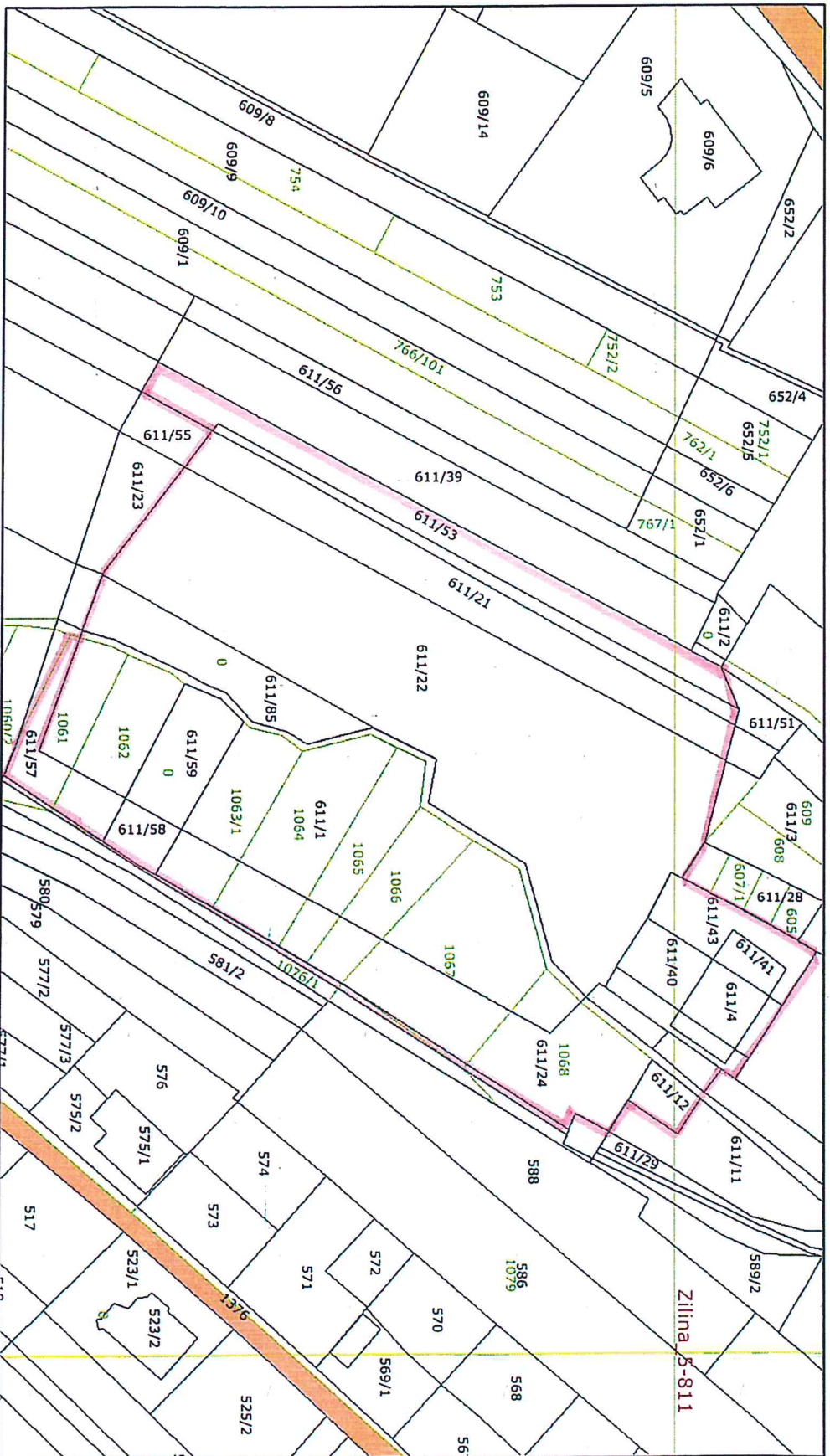
Len pre vnútornú potrebu MsÚ Žilina!

Mierka 1:1000









Mierka 1:1000

21.03.2017 16:28:53 Igor Nižný  
Informačný systém katastra nehnuteľností (c) ÚGKK SR 2006 (nie je na právne účely)  
CG GISAM CoraGeo s.r.o.  
Ortofotomapa (c) XYZ s.r.o. 2006-2010  
Len pre vnútornú potrebu MsÚ Žilina!



IHRUSKO - 2. LEHOTA

Mapa



strana 1/2

Mierka 1:750

21.03.2017 16:53:15 Igor NIŽNÝ  
Informačný systém katastra nehnuteľností (c) ÚGKK SR 2006 (nie je na právne účely)  
CG GISAM CoraGeo s.r.o  
Ortofotomapa (c) XYZ s.r.o. 2006-2010  
Len pre vnútornú potrebu MsÚ Žilina!



