

Mestské zastupiteľstvo v Žiline na základe samostatnej pôsobnosti podľa článku 68 Ústavy Slovenskej republiky, podľa § 2b a § 6 ods. 1 zákona č. 369/1990 Zb. o obecnom zriadení v znení neskorších predpisov vydáva toto

**Všeobecne záväzné nariadenie**  
**č. 1/2021**

**o určení a zmene názvov ulíc a iných verejných priestranstiev v meste Žilina**  
**a o zmene niektorých všeobecne záväzných nariadení**

**Článok 1**

**Určenie nových názvov ulíc a iných verejných priestranstiev v meste Žilina**

(1) Mestské zastupiteľstvo v Žiline určuje názvy ulíc a iných verejných priestranstiev v meste Žilina – v mestskej časti **Mojšova Lúčka** nasledovne (vymedzenie vyznačuje grafická príloha č. 1):

- **Furmanská cesta** – pomenovanie cesty od kaplnky – mosta pri Váhu až po katastrálne územie Stráňavy.

(2) Mestské zastupiteľstvo v Žiline určuje názvy ulíc a iných verejných priestranstiev v meste Žilina – v mestskej časti **Žilinská Lehota** nasledovne (vymedzenie vyznačuje grafická príloha č. 2):

- **Dolová ulica** – pomenovanie novej ulice, ktorá odbočuje z ulice Na cintorín.

(3) Mestské zastupiteľstvo v Žiline určuje názvy ulíc a iných verejných priestranstiev v meste Žilina – v mestskej časti **Bôrik** nasledovne (vymedzenie vyznačuje grafická príloha č. 3):

- **Univerzitné námestie** – pomenovanie plnohodnotného ekologického priestoru pred hlavným vstupom do Žilinskej univerzity s komunikačnými a oddychovými zónami pre študentov a zamestnancov UNIZA.

(4) Mestské zastupiteľstvo v Žiline určuje názvy ulíc a iných verejných priestranstiev v meste Žilina – v mestskej časti **Staré mesto** nasledovne (vymedzenie vyznačuje grafická príloha č. 4):

- **Park Carla Gustava Swenssona** – pomenovanie parku na rohu Kysuckej a Športovej ulice pri bývalej súkenke, ktorý projektoval významný švédsky architekt Carl Gustav Swensson.

(5) Mestské zastupiteľstvo v Žiline určuje názvy ulíc a iných verejných priestranstiev v meste Žilina – v mestskej časti **Vlčince** nasledovne (vymedzenie vyznačuje grafická príloha č. 5):

- **Pražská ulica** – pomenovanie ulice, ktorá je napojená z ulice Obežná. Ide o nový názov ulice pre obytný súbor COLOR PARK.

## Článok 2

### Zoznam ulíc a iných verejných priestranstiev v meste Žilina

(1) Súčasťou tohto všeobecne záväzného nariadenia je aktualizovaný **Zoznam ulíc a iných verejných priestranstiev v meste Žilina** (textová príloha č. 1), ktorý obsahuje úplné aj prípustné skrátené názvy zoradené abecedne s uvedením mestskej časti, v ktorej sa ulica alebo iné verejné priestranstvo nachádza.

## Článok 3

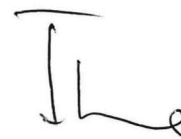
### Záverečné ustanovenie

(1) Toto všeobecne záväznú nariadenie nahrádza textovú prílohu č. 1 – Zoznam ulíc a iných verejných priestranstiev v meste Žilina všeobecne záväzného nariadenia č. 10/2019.

(2) Toto všeobecne záväznú nariadenie bolo schválené Mestským zastupiteľstvom v Žiline, dňa 25.02.2021.

(3) Toto všeobecne záväznú nariadenie bude vyvesené na úradnej tabuli mesta a **nadobudne účinnosť dňom 01.04.2021.**

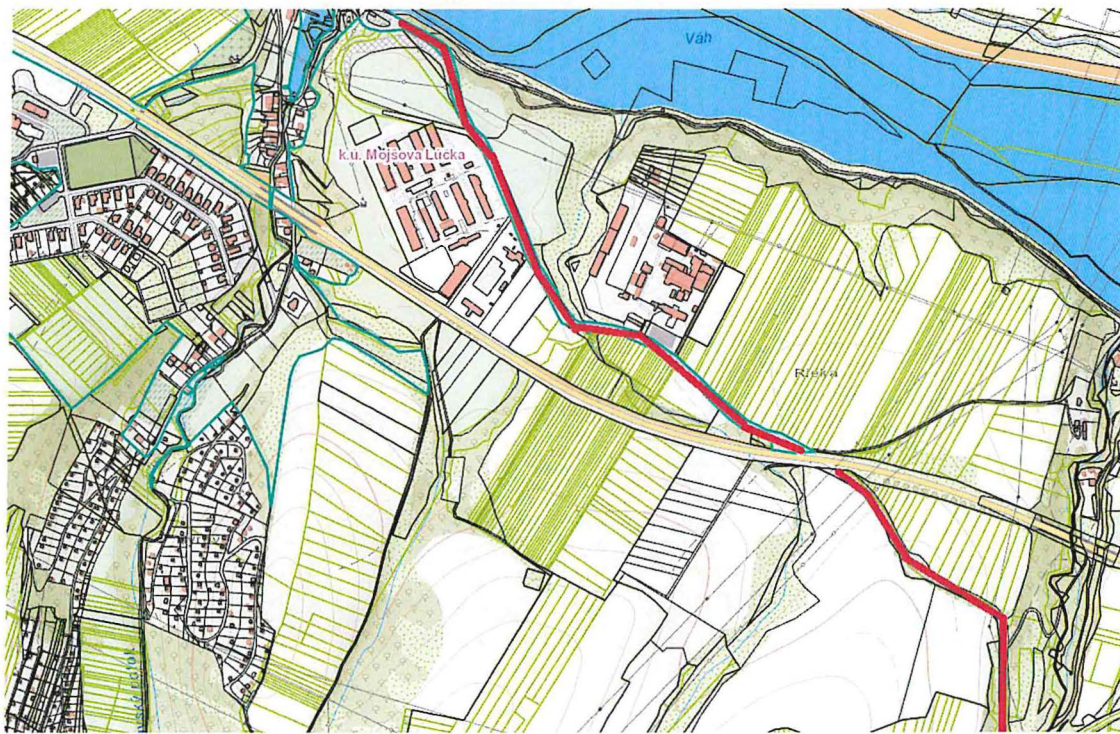
(4) Toto všeobecne záväznú nariadenie bolo vyvesené na úradnú tabuľu mesta Žilina dňa  
.....02.03.2021.....



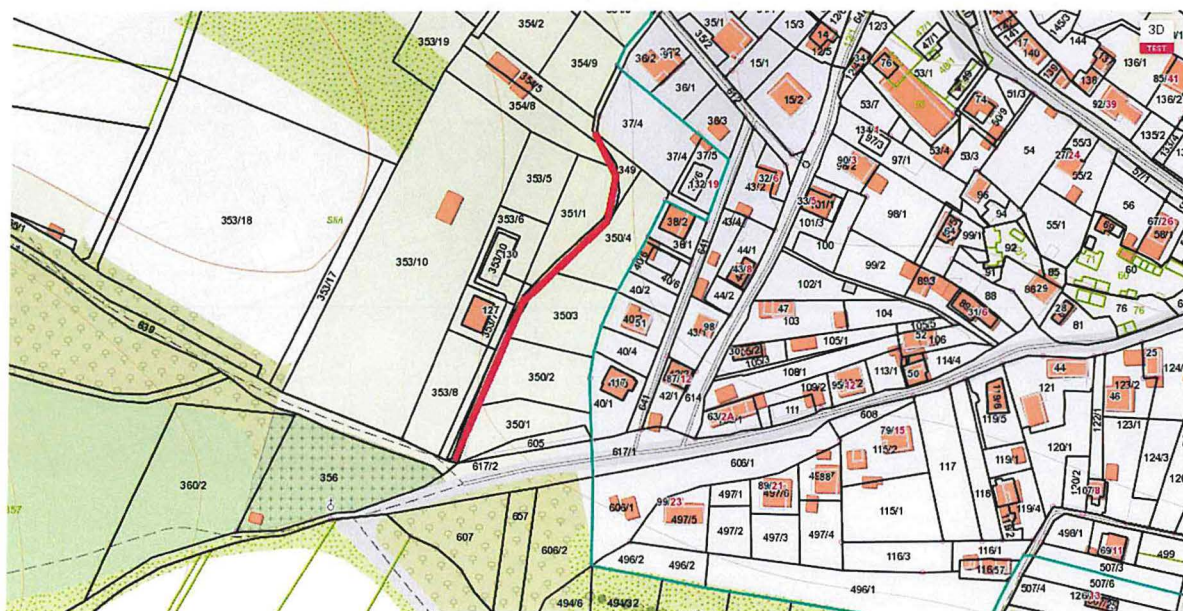
Mgr. Peter Fiabáne  
primátor mesta Žilina

## Grafické prílohy

**Grafická príloha č. 1 – Furmanská cesta (MČ Mojšova Lúčka) – zvýraznené červenou farbou**

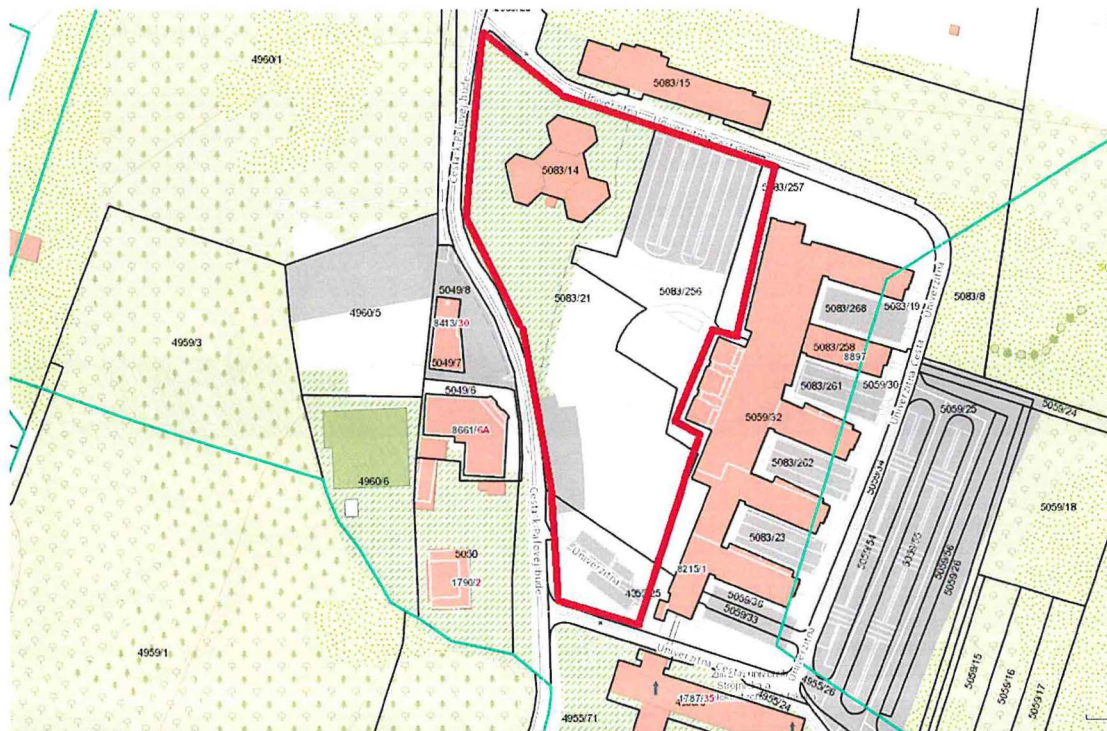


**Grafická príloha č. 2 – Dolová ulica (MČ Žilinská Lehota) – zvýraznené červenou farbou**

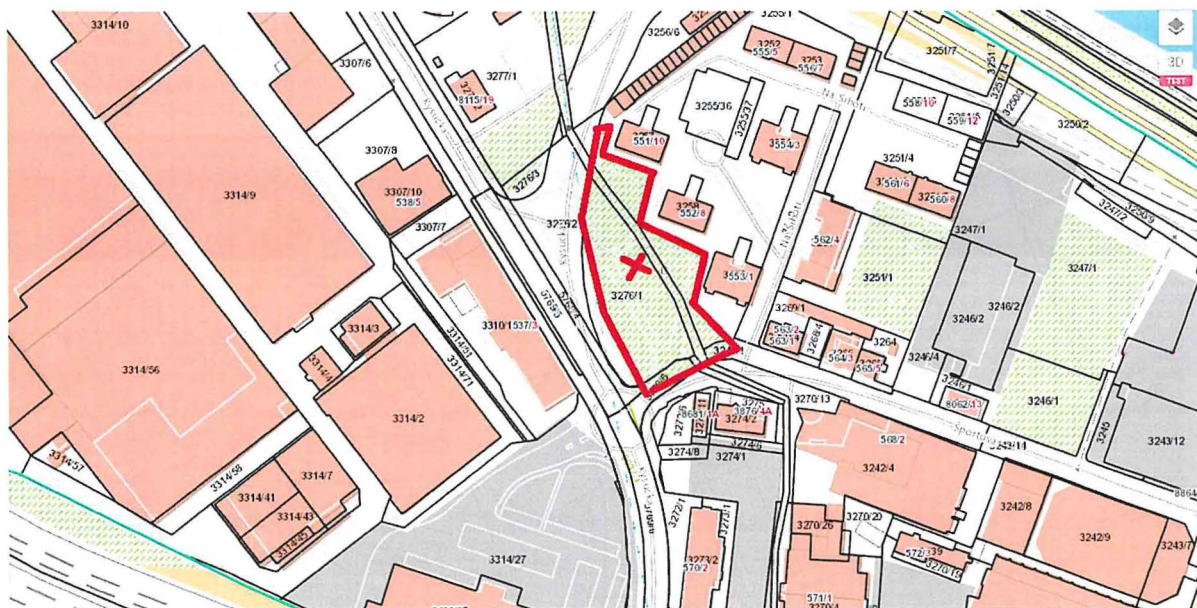




Grafická príloha č. 3 – Univerzitné námestie (MČ Bôrik) – zvýraznené červenou farbou

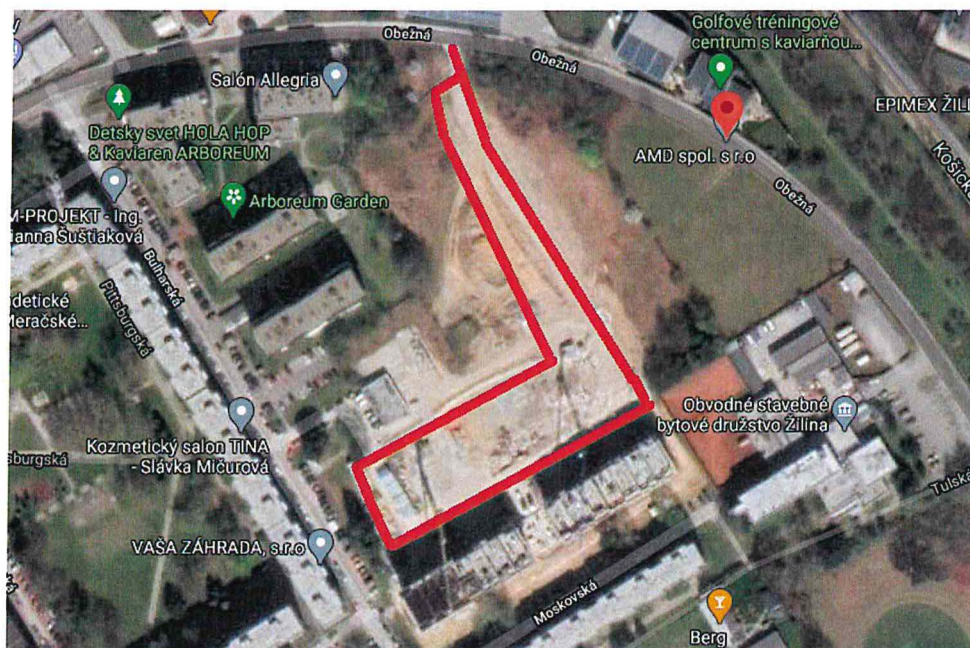


Grafická príloha č. 4 – Park Carla Gustava Swenssona (MČ Staré mesto) – zvýraznené červenou farbou





Grafická príloha č. 5 – Pražská ulica (MČ Vlčince) – zvýraznené červenou farbou



Textová príloha č. 1 – Zoznam ulíc a iných verejných priestranstiev v meste Žilina

**Zoznam ulíc a iných verejných priestranstiev v meste Žilina**

(stav k 01.04.2021)

typ	úplný neskrátený názov	prípustný skrátený názov	patri do mestskej časti	poznámka
ulica	<b>Agátová ulica</b>	Agátová	<b>Strážov</b>	
ulica	<b>Alexyho ulica</b>	Alexyho	<b>Považský Chlmec</b>	
ulica	<b>Ametystová ulica</b>	Ametystová	<b>Bytčica</b>	
ulica	<b>Astrová ulica</b>	Astrová	<b>Vlčince</b>	Vlčince I
ulica	<b>Azúrová ulica</b>	Azúrová	<b>Budatín</b>	
ulica	<b>Bagarova ulica</b>	Bagarova	<b>Rosinky</b>	
ulica	<b>Bajzova ulica</b>	Bajzova	<b>Hliny</b>	Hliny VI
ulica	<b>Banícka ulica</b>	Banícka	<b>Bytčica</b>	
ulica	<b>Baničova ulica</b>	Baničova	<b>Hájik</b>	
cesta	<b>Bánovská cesta</b>	Bánovská	<b>Hliny</b>	Hliny VII
ulica	<b>Belajov dvor</b>		<b>Zástranie</b>	
ulica	<b>Belicová ulica</b>	Belicová	<b>Mojšova Lúčka</b>	
ulica	<b>Berlínska ulica</b>	Berlínska	<b>Vlčince</b>	Vlčince II
ulica	<b>Berylová ulica</b>	Berylová	<b>Bytčica</b>	
ulica	<b>Bezručova ulica</b>	Bezručova	<b>Hliny</b>	Hliny VI



ulica	<b>Běžová ulica</b>	Běžová	<b>Budatín</b>	
ulica	<b>Biela ulica</b>	Biela	<b>Budatín</b>	
cesta	<b>Bitarovská cesta</b>	Bitarovská	<b>Bánová; Bytčica; Hliny</b>	
ulica	<b>Bláhova ulica</b>	Bláhova	<b>Bánová</b>	
ulica	<b>Blankytná ulica</b>	Blankytná	<b>Budatín</b>	
ulica	<b>Bočná ulica</b>	Bočná	<b>Závodie</b>	
ulica	<b>Boncova ulica</b>	Boncova	<b>Vranie</b>	
ulica	<b>Bordová ulica</b>	Bordová	<b>Budatín</b>	
ulica	<b>Borová ulica</b>	Borová	<b>Solinky</b>	
ulica	<b>Bottova ulica</b>	Bottova	<b>Staré Mesto</b>	
cesta	<b>Bôrická cesta</b>	Bôrická	<b>Bôrik</b>	
ulica	<b>Bratislavská ulica</b>	Bratislavská	<b>Staré Mesto</b>	
ulica	<b>Brezová ulica</b>	Brezová	<b>Rosinky</b>	
ulica	<b>Brodňanov dvor</b>		<b>Zástranie</b>	
ulica	<b>Brodňanská ulica</b>	Brodňanská	<b>Brodno</b>	
katastrálne územie	Brodno		<b>Brodno</b>	názov katastrálneho územia
ulica	<b>Budatínska ulica</b>	Budatínska	<b>Budatín</b>	
ulica	<b>Bukovinská ulica</b>	Bukovinská	<b>Strážov</b>	
ulica	<b>Bulharská ulica</b>	Bulharská	<b>Vlčince</b>	Vlčince II
ulica	<b>Burianova medzierka</b>		<b>Staré Mesto</b>	
ulica	<b>Bystrická ulica</b>	Bystrická	<b>Bytčica</b>	
ulica	<b>Bytčianska ulica</b>	Bytčianska	<b>Považský Chlmec;</b>	patrí do MČ Považský Chlmec (od začiatku mosta)

			<b>Budatín</b>	cez Kysucu do Považského Chlmca) a do MČ Budatín (zo strany Budatína po most cez Kysucu)
ulica	<b>Bytčická ulica</b>	Bytčická	<b>Bytčica; Hliny</b>	patrí do MČ Bytčica (od Bitarovskej cesty na juh) a do MČ Hliny (od Bitarovskej cesty na sever)
ulica	<b>Centrálna ulica</b>	Centrálna	<b>Solinky; Hliny; Bôrik</b>	tvorí hranicu medzi MČ Solinky, MČ Hliny (Hliny VI) a MČ Bôrik
cesta	<b>Cesta k Paľovej búde</b>		<b>Bôrik</b>	
cesta	<b>Cesta k vodojemu</b>		<b>Budatín</b>	
cesta	<b>Cesta na štadión</b>		<b>Závodie</b>	
cesta	<b>Cesta na záhumnie</b>		<b>Budatín</b>	
ulica	<b>Cestárska ulica</b>	Cestárska	<b>Staré Mesto</b>	
ulica	<b>Cezpoľná ulica</b>	Cezpoľná	<b>Brodno</b>	
ulica	<b>Cintorínska ulica</b>	Cintorínska	<b>Trnové</b>	
ulica	<b>Czambelova ulica</b>	Czambelova	<b>Staré Mesto</b>	Nový Chlmec
ulica	<b>Čajakova ulica</b>	Čajakova	<b>Hliny</b>	Hliny IV
ulica	<b>Čepiel</b>		<b>Staré Mesto</b>	
ulica	<b>Čerešňová ulica</b>	Čerešňová	<b>Považský Chlmec</b>	
ulica	<b>Černovská ulica</b>	Černovská	<b>Vlčince</b>	Vlčince I
ulica	<b>Červená ulica</b>	Červená	<b>Budatín</b>	
ulica	<b>Čulenova ulica</b>	Čulenova	<b>Bôrik</b>	
ulica	<b>Dadanova ulica</b>	Dadanova	<b>Hájik</b>	
ulica	<b>Ďatlia ulica</b>	Ďatlia	<b>Vranie</b>	
ulica	<b>Daxnerova ulica</b>	Daxnerova	<b>Hliny; Staré Mesto</b>	patrí do MČ Hliny (Malá Praha – od križovatky s Veľkou okružnou ulicou smerom k Suvorovovej



				ulici po Hliny VIII) a do MČ Staré Mesto (slepá ulica po križovatku s Veľkou okružnou ulicou)
ulica	<b>Dedinská ulica</b>	Dedinská	<b>Strážov</b>	
ulica	<b>Dlhá ulica</b>	Dlhá	<b>Bytčica</b>	
ulica	<b>Do Brezičia</b>		<b>Trnové</b>	
ulica	<b>Do Brezníka</b>		<b>Trnové</b>	
ulica	<b>Do Magúr</b>		<b>Zástranie</b>	
ulica	<b>Do Mažiarca</b>		<b>Trnové</b>	
ulica	<b>Do Medziluzia</b>		<b>Budatín</b>	
ulica	<b>Do parku</b>		<b>Budatín</b>	
ulica	<b>Do Rosiny</b>		<b>Bytčica</b>	
ulica	<b>Do Rovní</b>		<b>Trnové</b>	
ulica	<b>Do Stávku</b>		<b>Trnové</b>	
ulica	<b>Do Stošky</b>		<b>Bánová</b>	
ulica	<b>Do toboliny</b>		<b>Zástranie</b>	
park	<b>Dobšinského sad</b>		<b>Vlčince</b>	
ulica	<b>Dobšinského ulica</b>	Dobšinského	<b>Vlčince</b>	Vlčince II
ulica	<b>Dolná Trnovská ulica</b>	Dolná Trnovská	<b>Trnové</b>	
ulica	<b>Dolná ulica</b>	Dolná	<b>Budatín</b>	
ulica	<b>Dolné Rudiny</b>		<b>Staré Mesto</b>	
ulica	<b>Dolný val</b>		<b>Staré Mesto</b>	
ulica	<b>Dolová ulica</b>	Dolová	<b>Žilinská Lehota</b>	
ulica	<b>Drieňová ulica</b>	Drieňová	<b>Závodie</b>	

ulica	<b>Drozdia ulica</b>	Drozdia	<b>Vranie</b>	
ulica	<b>Druhá ulica</b>	Druhá	<b>Zádubnie</b>	
ulica	<b>Družstevná ulica</b>	Družstevná	<b>Bánová</b>	
ulica	<b>Dubová ulica</b>	Dubová	<b>Solinky</b>	
ulica	<b>Dúbravy</b>		<b>Trnové</b>	
ulica	<b>Dunajská ulica</b>	Dunajská	<b>Trnové</b>	
ulica	<b>Egrešová ulica</b>	Egrešová	<b>Považský Chlmec</b>	
ulica	<b>Essenská ulica</b>	Essenská	<b>Hájik</b>	
ulica	<b>Estakáda</b>		<b>Staré Mesto</b>	pomenovanie úseku cesty I. triedy č. 60
ulica	<b>Farská ulička</b>		<b>Staré Mesto</b>	
schodisko	<b>Farské schody</b>		<b>Staré Mesto</b>	
ulica	<b>Fatranská ulica</b>	Fatranská	<b>Vlčince</b>	Vlčince III
ulica	<b>Festivalová ulica</b>	Festivalová	<b>Bôrik</b>	
ulica	<b>Fialková ulica</b>	Fialková	<b>Považský Chlmec</b>	
ulica	<b>Fialová ulica</b>	Fialová	<b>Budatín</b>	
ulica	<b>Framborská ulica</b>	Framborská	<b>Staré Mesto</b>	
námestie	<b>Františkánske námestie</b>		<b>Staré Mesto</b>	
schodisko	<b>Františkánske schody</b>		<b>Staré Mesto</b>	
námestie	<b>Frátrikovo námestie</b>		<b>Bôrik</b>	pri budove Vural
cesta	<b>Furmanská cesta</b>		<b>Mojšová Lúčka</b>	Od mosta pri Váhu až po katastrálne územie Strážavy
ulica	<b>Gabajova ulica</b>	Gabajova	<b>Hliny</b>	Hliny VII



ulica	<b>Gabčíkova ulica</b>	Gabčíkova	<b>Bôrik</b>	
ulica	<b>Gaštanová ulica</b>	Gaštanová	<b>Solinky</b>	
ulica	<b>Gavlovičova ulica</b>	Gavlovičova	<b>Považský Chlmec</b>	
ulica	<b>Gazdova ulica</b>	Gazdova	<b>Staré Mesto</b>	Nový Chlmec
ulica	<b>Gemerská ulica</b>	Gemerská	<b>Vlčince</b>	Vlčince III
ulica	<b>Gerlachovská ulica</b>	Gerlachovská	<b>Vlčince</b>	Vlčince III
ulica	<b>Gogol'ova ulica</b>	Gogol'ova	<b>Závodie</b>	
ulica	<b>Granátová ulica</b>	Granátová	<b>Bytčica</b>	
ulica	<b>Halašova ulica</b>	Halašova	<b>Hliny</b>	Malá Praha
ulica	<b>Hálkova ulica</b>	Hálkova	<b>Staré Mesto</b>	
ulica	<b>Hanušákova ulica</b>	Hanušákova	<b>Trnové</b>	
ulica	<b>Hattalova ulica</b>	Hattalova	<b>Bytčica</b>	
ulica	<b>Hečkova ulica</b>	Hečkova	<b>Bôrik; Hliny</b>	tvorí hranicu medzi MČ Hliny (Hliny V, západná strana ulice) a do MČ Bôrik (východná strana ulice)
ulica	<b>Hlavátková ulica</b>	Hlavátková	<b>Mojšova Lúčka</b>	
cesta	<b>Hlavná cesta</b>	Hlavná	<b>Považský Chlmec</b>	nezamieňať s Hlavnou ulicou v MČ Bytčica
ulica	<b>Hlavná ulica</b>	Hlavná	<b>Bytčica</b>	nezamieňať s Hlavnou cestou v MČ Považský Chlmec
cesta	<b>Hlboká cesta</b>	Hlboká	<b>Staré Mesto; Vlčince</b>	patrí do MČ Staré Mesto (od centra po Nemocničnú ulicu) a do MČ Vlčince (od Nemocničnej ulice ďalej pomedzi Vlčince I a Vlčince IV)
ulica	<b>Hlinská ulica</b>	Hlinská	<b>Hliny</b>	Hliny V, Hliny VI, Hliny VII
ulica	<b>Hnedá ulica</b>	Hnedá	<b>Budatín</b>	
ulica	<b>Hodžova ulica</b>	Hodžova	<b>Staré Mesto</b>	

ulica	<b>Hollého ulica</b>	Hollého	<b>Staré Mesto</b>	
ulica	<b>Holubia ulica</b>	Holubia	<b>Vranie</b>	
ulica	<b>Hore humnami</b>		<b>Zástranie</b>	
ulica	<b>Hore vrškom</b>		<b>Budatín</b>	
ulica	<b>Horná Trnovská ulica</b>	Horná Trnovská	<b>Trnové</b>	
ulica	<b>Horná ulica</b>	Horná	<b>Budatín</b>	
ulica	<b>Hornádska ulica</b>	Hornádska	<b>Trnové</b>	
ulica	<b>Horný val</b>		<b>Staré Mesto</b>	
ulica	<b>Horská ulica</b>	Horská	<b>Považský Chlmec</b>	
cesta	<b>Hôrecká cesta</b>	Hôrecká	<b>Závodie; Hájik</b>	patrí do MČ Závodie (od Závodia po križovatku na Hájik) a do MČ Hájik (od križovatky na Hájik)
ulica	<b>Hričovská ulica</b>	Hričovská	<b>Strážov</b>	
ulica	<b>Hronská ulica</b>	Hronská	<b>Trnové</b>	
ulica	<b>Hroznová ulica</b>	Hroznová	<b>Považský Chlmec</b>	
ulica	<b>Hruštiny</b>	Hruštiny	<b>Rosinky</b>	
ulica	<b>Hyrovská ulica</b>	Hyrovská	<b>Mojšova Lúčka</b>	
ulica	<b>Chalupkova ulica</b>	Chalupkova	<b>Bytčica</b>	
námestie	<b>Chlmecké námestie</b>		<b>Považský Chlmec</b>	
ulica	<b>Chotárna ulica</b>	Chotárna	<b>Trnové</b>	
ulica	<b>Ipel'ská ulica</b>	Ipel'ská	<b>Trnové</b>	
ulica	<b>Jabloňová ulica</b>	Jabloňová	<b>Bánová</b>	
ulica	<b>Jalcová ulica</b>	Jalcová	<b>Mojšova Lúčka</b>	
ulica	<b>Jánošíkova ulica</b>	Jánošíkova	<b>Staré Mesto</b>	



ulica	<b>Jantárová ulica</b>	Jantárová	<b>Bytčica</b>	
ulica	<b>Jarná ulica</b>	Jarná	<b>Hliny</b>	Hliny VII
ulica	<b>Jaseňová ulica</b>	Jaseňová	<b>Solinky</b>	
ulica	<b>Jastrabia ulica</b>	Jastrabia	<b>Vranie</b>	
ulica	<b>Jašíkova ulica</b>	Jašíkova	<b>Rosinky</b>	
ulica	<b>Jaššov dvor</b>		<b>Zástranie</b>	
ulica	<b>Javorová ulica</b>	Javorová	<b>Solinky</b>	
ulica	<b>Jazmínová ulica</b>	Jazmínová	<b>Rosinky</b>	
ulica	<b>Jedlíkova ulica</b>	Jedlíkova	<b>Hájik</b>	
ulica	<b>Jedľová ulica</b>	Jedľová	<b>Bánová</b>	
ulica	<b>Jesenského ulica</b>	Jesenského	<b>Staré Mesto</b>	
ulica	<b>Jezuitská ulica</b>	Jezuitská	<b>Staré Mesto</b>	
ulica	<b>K cintorínu</b>		<b>Bánová</b>	
ulica	<b>K lodenici</b>		<b>Považský Chlmec</b>	
ulica	<b>K múzeu</b>		<b>Budatín</b>	
ulica	<b>K Rochovici</b>		<b>Vranie</b>	
ulica	<b>Kálov</b>		<b>Staré Mesto</b>	
ulica	<b>Kamenná ulica</b>	Kamenná	<b>Hliny</b>	Hliny VII
ulica	<b>Kapria ulica</b>	Kapria	<b>Mojšova Lúčka</b>	
ulica	<b>Kapustná ulica</b>	Kapustná	<b>Brodno</b>	
ulica	<b>Karasová ulica</b>	Karasová	<b>Mojšova Lúčka</b>	
ulica	<b>Karmínová ulica</b>	Karmínová	<b>Budatín</b>	
ulica	<b>Karpatská ulica</b>	Karpatská	<b>Vlčince</b>	Vlčince III

námestie	<b>Katedrálne námestie</b>		<b>Staré Mesto</b>	
ulica	<b>Kempelenova ulica</b>	Kempelenova	<b>Hájik</b>	
ulica	<b>Klemensova ulica</b>	Klemensova	<b>Staré Mesto</b>	
ulica	<b>Klimovské</b>		<b>Trnové</b>	
ulica	<b>Kocel'ova ulica</b>	Kocel'ova	<b>Bôrik</b>	
ulica	<b>Kollárova ulica</b>	Kollárova	<b>Hliny</b>	Malá Praha
ulica	<b>Kolmá ulica</b>	Kolmá	<b>Zádubnie</b>	
ulica	<b>Komenského ulica</b>	Komenského	<b>Hliny; Staré Mesto</b>	patrí do MČ Hliny (Hliny I a Hliny III od križovatky s Veľkou okružnou ulicou smerom na juh) a do MČ Staré Mesto (od križovatky s Veľkou okružnou ulicou smerom do centra)
ulica	<b>Kopanice</b>		<b>Solinky</b>	Solinky – Juh
ulica	<b>Kortinská ulica</b>	Kortinská	<b>Žilinská Lehota</b>	
ulica	<b>Korzo</b>		<b>Hájik</b>	
ulica	<b>Kostolná ulica</b>	Kostolná	<b>Zástranie</b>	
ulica	<b>Košická ulica</b>	Košická	<b>Staré Mesto</b>	
ulica	<b>Kožov dvor</b>		<b>Zástranie</b>	
ulica	<b>Kragujevská ulica</b>	Kragujevská	<b>Staré Mesto</b>	
ulica	<b>Kraskova ulica</b>	Kraskova	<b>Bôrik; Hliny</b>	patrí do MČ Bôrik (od križovatky s Hečkovou ulicou po križovatku s Tajovského ulicou) a do MČ Hliny (Hliny V od križovatky s Hlinskou ulicou po križovatku s Hečkovou ulicou)
ulica	<b>Krátka ulica</b>	Krátka	<b>Vlčince</b>	Vlčince I
ulica	<b>Křížna ulica</b>	Křížna	<b>Závodie</b>	

ulica	<b>Ku krížu</b>		<b>Brodno</b>	
ulica	<b>Ku studienke</b>		<b>Brodno</b>	
ulica	<b>Ku škôlke</b>		<b>Zádubnie</b>	
ulica	<b>Ku zvonici</b>		<b>Budatín</b>	
ulica	<b>Kubelíkova ulica</b>	Kubelíkova	<b>Bytčica</b>	
ulica	<b>Kubínska ulica</b>	Kubínska	<b>Vlčince</b>	Vlčince III
ulica	<b>Kubov dvor</b>		<b>Zástranie</b>	
ulica	<b>Kukučínova ulica</b>	Kukučínova	<b>Staré Mesto</b>	
ulica	<b>Kultúrna ulica</b>	Kultúrna	<b>Zástranie</b>	
ulica	<b>Kuzmányho ulica</b>	Kuzmányho	<b>Staré Mesto</b>	
ulica	<b>Kvačalova ulica</b>	Kvačalova	<b>Závodie</b>	celá ulica patrí do MČ Závodie
ulica	<b>Kvetná ulica</b>	Kvetná	<b>Hliny</b>	Hliny VI
ulica	<b>Kysucká ulica</b>	Kysucká	<b>Staré Mesto</b>	
ulica	<b>Laborecká ulica</b>	Laborecká	<b>Trnové</b>	
ulica	<b>Labutia ulica</b>	Labutia	<b>Vranie</b>	
ulica	<b>Ladiverova ulica</b>	Ladiverova	<b>Hliny</b>	Hliny VI
námestie	<b>Lannurienovo námestie</b>		<b>Hájik</b>	pomenovanie „vnútrobloku“ medzi Baničovou a Stodolovou ulicou
ulica	<b>Legionárska ulica</b>	Legionárska	<b>Staré Mesto</b>	
ulica	<b>Lenčova ulica</b>	Lenčova	<b>Hliny</b>	Hliny VI
ulica	<b>Lesná ulica</b>	Lesná	<b>Bánová</b>	
park	<b>Lesopark Chrast'</b>	Lesopark	<b>Vlčince</b>	pomenovanie verejného parku
ulica	<b>Letná ulica</b>	Letná	<b>Budatín</b>	



ulica	<b>Levandul'ová ulica</b>	Levandul'ová	<b>Brodno</b>	
ulica	<b>Levočská ulica</b>	Levočská	<b>Vlčince</b>	Vlčince III
ulica	<b>Lieňová ulica</b>	Lieňová	<b>Mojšova Lúčka</b>	
ulica	<b>Liesková ulica</b>	Liesková	<b>Bytčica</b>	
ulica	<b>Lichardova ulica</b>	Lichardova	<b>Hliny</b>	Hliny VIII
ulica	<b>Limbová ulica</b>	Limbová	<b>Solinky</b>	
ulica	<b>Lipňová ulica</b>	Lipňová	<b>Mojšova Lúčka</b>	
ulica	<b>Lipová ulica</b>	Lipová	<b>Bôrik</b>	
ulica	<b>Lipovecká ulica</b>	Lipovecká	<b>Bytčica</b>	
ulica	<b>Lombardiniho ulica</b>	Lombardiniho	<b>Vlčince</b>	Vlčince I
ulica	<b>Lúčna ulica</b>	Lúčna	<b>Budatín</b>	
ulica	<b>Ľavobrežná ulica</b>	Ľavobrežná	<b>Staré Mesto</b>	pomenovanie úseku cesty I. triedy č. 60
ulica	<b>Ľubl'anská ulica</b>	Ľubl'anská	<b>Vlčince</b>	Vlčince II
ulica	<b>Magočovská ulica</b>	Magočovská	<b>Trnové</b>	
ulica	<b>Majerská ulica</b>	Majerská	<b>Rosinky</b>	
ulica	<b>Majochova ulica</b>	Majochova	<b>Bôrik</b>	
ulica	<b>Makovického ulica</b>	Makovického	<b>Staré Mesto</b>	
ulica	<b>Malá ulica</b>	Malá	<b>Zádubnie</b>	
ulica	<b>Malinová ulica</b>	Malinová	<b>Bánová</b>	
námestie	<b>Mariánske námestie</b>		<b>Staré Mesto</b>	
ulica	<b>Martinská ulica</b>	Martinská	<b>Vlčince</b>	Vlčince III
námestie	<b>Masarykovo námestie</b>		<b>Staré Mesto</b>	
ulica	<b>Matušková ulica</b>	Matušková	<b>Bytčica</b>	

ulica	<b>Medzi plotmi</b>		<b>Zástranie</b>	
ulica	<b>Medzierka</b>		<b>Považský Chlmec</b>	
ulica	<b>Mesačná ulica</b>	Mesačná	<b>Bánová</b>	
ulica	<b>Mikovíniho ulica</b>	Mikovíniho	<b>Hájik</b>	
ulica	<b>Minčolská ulica</b>	Minčolská	<b>Vlčince</b>	Vlčince III
ulica	<b>Mládežnícka ulica</b>	Mládežnícka	<b>Závodie</b>	
ulica	<b>Modrá ulica</b>	Modrá	<b>Budatín</b>	
ulica	<b>Mojmírova ulica</b>	Mojmírova	<b>Bôrik</b>	
katastrálne územie	Mojšova Lúčka		<b>Mojšova Lúčka</b>	názov katastrálneho územia
ulica	<b>Morušová ulica</b>	Morušová	<b>Považský Chlmec</b>	
ulica	<b>Mostná ulica</b>	Mostná	<b>Hliny</b>	pomenovanie úseku cesty I. triedy č. 60
ulica	<b>Mostová ulica</b>	Mostová	<b>Závodie</b>	
ulica	<b>Moyzesova ulica</b>	Moyzesova	<b>Staré Mesto</b>	
ulica	<b>Murgašova ulica</b>	Murgašova	<b>Staré Mesto</b>	
ulica	<b>Mydlárska ulica</b>	Mydlárska	<b>Staré Mesto</b>	
ulica	<b>Mýtna ulica</b>	Mýtna	<b>Považský Chlmec</b>	
ulica	<b>Na Bárek</b>		<b>Trnové</b>	
ulica	<b>Na bráne</b>		<b>Staré Mesto</b>	
ulica	<b>Na cintorín</b>		<b>Žilinská Lehota</b>	
ulica	<b>Na dolinu</b>		<b>Zádubnie</b>	
ulica	<b>Na Horevaží</b>		<b>Staré Mesto</b>	
ulica	<b>Na Hôrke</b>		<b>Považský Chlmec</b>	

ulica	<b>Na chotári</b>		<b>Zástranie</b>	
ulica	<b>Na kopci</b>		<b>Trnové</b>	
ulica	<b>Na lány</b>		<b>Budatín</b>	
ulica	<b>Na Majerisku</b>		<b>Považský Chlmec</b>	
ulica	<b>Na Malý Diel</b>		<b>Bôrik</b>	
ulica	<b>Na priekope</b>		<b>Staré Mesto</b>	
ulica	<b>Na Rovniach</b>		<b>Trnové</b>	
ulica	<b>Na Sihoti</b>		<b>Staré Mesto</b>	
ulica	<b>Na skotni</b>		<b>Zástranie</b>	nezamieňať s ulicou Skotňa v MČ Trnové, ani so Skotňovou ulicou v MČ Žilinská Lehota
ulica	<b>Na Slini</b>		<b>Žilinská Lehota</b>	
ulica	<b>Na stanicu</b>		<b>Bytčica</b>	
ulica	<b>Na starej hradскеj</b>		<b>Budatín</b>	
ulica	<b>Na stave</b>		<b>Staré Mesto</b>	
ulica	<b>Na Stráni</b>		<b>Žilinská Lehota</b>	
ulica	<b>Na Straník</b>		<b>Zástranie</b>	
ulica	<b>Na strelnici</b>		<b>Staré Mesto</b>	
ulica	<b>Na Šefranici</b>		<b>Staré Mesto</b>	
ulica	<b>Na Tobolky</b>		<b>Brodno</b>	
ulica	<b>Na Veľký Diel</b>		<b>Bôrik; Solinky; Vlčince</b>	od križovatky s Obvodovou ulicou a Centrálou ulicou tvorí hranicu medzi MČ Bôrik a MČ Solinky až po odbočku ulice Pod hájom, odtiaľ patrí do MČ Vlčince až po križovatku s Ulicou vysokoškolákov
ulica	<b>Na vráta</b>		<b>Zástranie</b>	



ulica	<b>Na Záchrastí</b>		<b>Bytčica</b>	
ulica	<b>Na Zápletí</b>		<b>Závodie</b>	
ulica	<b>Na Závaží</b>		<b>Staré Mesto</b>	
ulica	<b>Nábřežie Rajčianky</b>		<b>Závodie</b>	spisovne by malo byť Nábřežie Rajčanky
ulica	<b>Nábřežná ulica</b>	Nábřežná	<b>Rosinky</b>	
ulica	<b>Nadskaličná ulica</b>	Nadskaličná	<b>Brodno</b>	
námestie	<b>Námestie Andreja Hlinku</b>		<b>Staré Mesto</b>	používa sa aj tvar Hlinkovo námestie
námestie	<b>Námestie generála Milana Rastislava Štefánika</b>	Nám. gen. M. R. Štefánika	<b>Staré Mesto</b>	používa sa aj tvar Štefánikovo námestie
námestie	<b>Námestie hrdinov</b>		<b>Budatín</b>	
námestie	<b>Námestie Jána Pavla II.</b>		<b>Vlčince</b>	Vlčince IV
námestie	<b>Námestie Janka Borodáča</b>	Námestie J. Borodáča	<b>Vlčince</b>	Vlčince II
námestie	<b>Námestie Ľudovíta Fullu</b>		<b>Vlčince</b>	Vlčince I
námestie	<b>Námestie mladosti</b>		<b>Hájik</b>	
námestie	<b>Námestie obetí komunizmu</b>		<b>Staré Mesto</b>	
námestie	<b>Námestie požiarnikov</b>		<b>Staré Mesto</b>	
námestie	<b>Námestie svätého Jána Bosca</b>	Námestie sv. Jána Bosca	<b>Bánová</b>	
námestie	<b>Námestie Žilinskej synody</b>		<b>Staré Mesto</b>	
ulica	<b>Nanterská ulica</b>	Nanterská	<b>Vlčince</b>	Vlčince II
ulica	<b>Národná ulica</b>	Národná	<b>Staré Mesto</b>	známa aj ako „Masaryčka“

ulica	<b>Nemocničná ulica</b>	Nemocničná	<b>Staré Mesto</b>	pomenovanie úseku cesty I. triedy č. 60
ulica	<b>Nešporova ulica</b>	Nešporova	<b>Bôrik; Hliny</b>	patrí do MČ Bôrik (od križovatky s Ulicou Mila Urbana po Ulicu Juraja Sklenára) a do MČ Hliny (Hliny V od križovatky s Hlinskou ulicou po križovatku s Ulicou Mila Urbana)
ulica	<b>Nezvalova ulica</b>	Nezvalova	<b>Bánová</b>	
ulica	<b>Nitrianska ulica</b>	Nitrianska	<b>Vlčince</b>	Vlčince III
ulica	<b>Nížedvorská ulica</b>	Nížedvorská	<b>Považský Chlmec</b>	
ulica	<b>Nová ulica</b>	Nová	<b>Považský Chlmec</b>	
ulica	<b>Nový Domov</b>		<b>Trnové</b>	
ulica	<b>Obežná ulica</b>	Obežná	<b>Vlčince</b>	Vlčince II
ulica	<b>Obchodná ulica</b>	Obchodná	<b>Vlčince</b>	Vlčince II; Vlčince IV
ulica	<b>Oblúková ulica</b>	Oblúková	<b>Zádubnie</b>	
ulica	<b>Obvodová ulica</b>	Obvodová	<b>Solinky; Hliny; Bytčica</b>	Hliny VI
ulica	<b>Oceliarska ulica</b>	Oceliarska	<b>Staré Mesto</b>	
ulica	<b>Ohradská ulica</b>	Ohradská	<b>Trnové</b>	
ulica	<b>Okrajová ulica</b>	Okrajová	<b>Trnové</b>	
ulica	<b>Okrová ulica</b>	Okrová	<b>Budatín</b>	
ulica	<b>Ondavská ulica</b>	Ondavská	<b>Trnové</b>	
ulica	<b>Ondráškov dvor</b>		<b>Zástranie</b>	
ulica	<b>Oravská ulica</b>	Oravská	<b>Bôrik</b>	
ulica	<b>Orčiešová ulica</b>	Orčiešová	<b>Brodno</b>	
ulica	<b>Orgovánová ulica</b>	Orgovánová	<b>Bytčica</b>	

ulica	<b>Orlík</b>		<b>Závodie</b>	
ulica	<b>Oroľská ulica</b>	Oroľská	<b>Staré Mesto</b>	
ulica	<b>Osiková ulica</b>	Osiková	<b>Solinky</b>	
ulica	<b>Ostriežová ulica</b>	Ostriežová	<b>Mojšova Lúčka</b>	
cesta	<b>Oškerdská cesta</b>	Oškerdská	<b>Brodno</b>	
ulica	<b>Ovocinárska ulica</b>	Ovocinárska	<b>Trnové</b>	
ulica	<b>Ovsená ulica</b>	Ovsená	<b>Bôrik</b>	
ulica	<b>Palárikova ulica</b>	Palárikova	<b>Hliny</b>	Hliny II
park	<b>Park 17. novembra</b>		<b>Rosinky</b>	
park	<b>Park Carla Gustava Swenssona</b>		<b>Staré mesto</b>	
park	<b>Park Ľudovíta Štúra</b>		<b>Bôrik</b>	
park	<b>Park svätého Juraja</b>	Park sv. Juraja	<b>Trnové</b>	
ulica	<b>Pažite</b>		<b>Bytčica</b>	
ulica	<b>Pekná ulica</b>	Pekná	<b>Závodie</b>	
ulica	<b>Pernikárska ulica</b>	Pernikárska	<b>Staré Mesto</b>	
ulica	<b>Petzvalova ulica</b>	Petzvalova	<b>Hájik</b>	
ulica	<b>Piata ulica</b>	Piata	<b>Zádubnie</b>	
ulica	<b>Piešťanská ulica</b>	Piešťanská	<b>Vlčince</b>	Vlčince III
ulica	<b>Pietna ulica</b>	Pietna	<b>Závodie</b>	
ulica	<b>Pittsburská ulica</b>	Pittsburská	<b>Vlčince</b>	Vlčince II; spisovne by malo byť Pittsburská ulica
ulica	<b>Pivovarská ulica</b>	Pivovarská	<b>Staré Mesto</b>	
ulica	<b>Platanová ulica</b>	Platanová	<b>Solinky</b>	
ulica	<b>Pltnícka ulica</b>	Pltnícka	<b>Staré Mesto</b>	



ulica	<b>Pod Adamovcom</b>		<b>Zádubnie</b>	
ulica	<b>Pod Bukovinou</b>		<b>Zádubnie</b>	
ulica	<b>Pod cintorínom</b>		<b>Zástranie</b>	
ulica	<b>Pod Dielece</b>		<b>Bytčica</b>	
ulica	<b>Pod Dúbravou</b>		<b>Žilinská Lehota</b>	
ulica	<b>Pod Grendel</b>		<b>Trnové</b>	
ulica	<b>Pod hájom</b>		<b>Bôrik</b>	
ulica	<b>Pod hliniskom</b>		<b>Solinky</b>	Solinky – Juh
ulica	<b>Pod Hôrkou</b>		<b>Staré Mesto</b>	
ulica	<b>Pod Hradiskom</b>		<b>Závodie</b>	
ulica	<b>Pod jarkom</b>		<b>Závodie</b>	
ulica	<b>Pod Laščky</b>		<b>Považský Chlmec</b>	
ulica	<b>Pod majerom</b>		<b>Zádubnie</b>	
ulica	<b>Pod sadom</b>		<b>Závodie</b>	
ulica	<b>Pod Skalkou</b>		<b>Považský Chlmec</b>	
ulica	<b>Pod univerzitou</b>		<b>Vlčince</b>	
ulica	<b>Pod vinicou</b>		<b>Závodie</b>	
ulica	<b>Pod záhradkou</b>		<b>Žilinská Lehota</b>	
ulica	<b>Poddielna ulica</b>	Poddielna	<b>Vlčince</b>	
ulica	<b>Podskaličná ulica</b>	Podskaličná	<b>Brodno</b>	
ulica	<b>Poľná ulica</b>	Poľná	<b>Bôrik; Hliny</b>	patrí do MČ Bôrik (od križovatky s Bajzovou ulicou po Tajovského ulicu) a do MČ Hliny (Hliny V a Hliny VII od križovatky s Hlinskou ulicou po križovatku s Bajzovou ulicou)

ulica	<b>Polomská ulica</b>	Polomská	<b>Vlčince</b>	Vlčince III
ulica	<b>Pomocná ulica</b>	Pomocná	<b>Považský Chlmec</b>	
ulica	<b>Popradská ulica</b>	Popradská	<b>Vlčince</b>	Vlčince III
ulica	<b>Poštová ulica</b>	Poštová	<b>Vlčince</b>	Vlčince IV
ulica	<b>Potočná ulica</b>	Potočná	<b>Závodie</b>	
ulica	<b>Potoky</b>		<b>Trnové</b>	
ulica	<b>Požiarnická ulica</b>	Požiarnická	<b>Považský Chlmec</b>	
ulica	<b>Pražská ulica</b>	Pražská	<b>Vlčince</b>	
ulica	<b>Predmestská ulica</b>	Predmestská	<b>Staré Mesto</b>	
ulica	<b>Prešovská ulica</b>	Prešovská	<b>Vlčince</b>	Vlčince III
ulica	<b>Pri Celulóžke</b>		<b>Staré Mesto</b>	
ulica	<b>Pri Kysuci</b>		<b>Považský Chlmec</b>	
ulica	<b>Pri Rajčianke</b>		<b>Hliny</b>	Hliny VII; spisovne by mal byť názov Pri Rajčanke
ulica	<b>Pri rieke</b>		<b>Strážov</b>	
ulica	<b>Pribinova ulica</b>	Pribinova	<b>Bôrik</b>	
ulica	<b>Priehradná ulica</b>	Priehradná	<b>Strážov</b>	
ulica	<b>Prielohy</b>		<b>Solinky</b>	Solinky – Juh
ulica	<b>Prieložná ulica</b>	Prieložná	<b>Strážov</b>	
ulica	<b>Priemysel'ná ulica</b>	Priemysel'ná	<b>Staré Mesto</b>	
ulica	<b>Prúty</b>		<b>Závodie</b>	
ulica	<b>Prvá ulica</b>	Prvá	<b>Zádubnie</b>	
ulica	<b>Pstruhová ulica</b>	Pstruhová	<b>Mojšova Lúčka</b>	
ulica	<b>Purpurová ulica</b>	Purpurová	<b>Budatín</b>	

ulica	<b>Pustá ulica</b>	Pustá	<b>Zádubnie</b>	
ulica	<b>Puškinova ulica</b>	Puškinova	<b>Hliny</b>	Hliny III
ulica	<b>Radlinského ulica</b>	Radlinského	<b>Staré Mesto</b>	
ulica	<b>Radničná ulica</b>	Radničná	<b>Staré Mesto</b>	
ulica	<b>Radová ulica</b>	Radová	<b>Budatín</b>	
ulica	<b>Rajčianska ulica</b>	Rajčianska	<b>Strážov</b>	spisovne by mal byť názov Rajčanská ulica
ulica	<b>Rajecká ulica</b>	Rajecká	<b>Hliny; Bytčica</b>	patrí do MČ Hliny (Hliny VI, Hliny VII, Hliny VIII od Mostnej ulice po kat. hranicu Bytčica) a do MČ Bytčica (od kat. hranice Bytčica po Bitarovskú cestu)
ulica	<b>Rakové</b>		<b>Trnové</b>	
ulica	<b>Rastislavova ulica</b>	Rastislavova	<b>Bôrik</b>	
ulica	<b>Revolučná ulica</b>	Revolučná	<b>Staré Mesto</b>	
ulica	<b>Riečna ulica</b>	Riečna	<b>Bánová</b>	
ulica	<b>Richtárska ulica</b>	Richtárska	<b>Zádubnie</b>	
ulica	<b>Rolnícka ulica</b>	Rolnícka	<b>Závodie</b>	
ulica	<b>Rondel</b>		<b>Staré Mesto</b>	
ulica	<b>Rosinská ulica</b>	Rosinská	<b>Rosinky</b>	
ulica	<b>Rovniankova ulica</b>	Rovniankova	<b>Hliny</b>	Hliny II
ulica	<b>Rubínová ulica</b>	Rubínová	<b>Bytčica</b>	
ulica	<b>Ružová ulica</b>	Ružová	<b>Hliny</b>	Hliny V
námestie	<b>Rybné námestie</b>		<b>Mojšova Lúčka</b>	
ulica	<b>Rybníky</b>		<b>Staré Mesto</b>	



park	<b>Sad na Studničkách</b>		<b>Staré Mesto</b>	
park	<b>Sad Slovenského národného povstania</b>	Sad SNP	<b>Staré Mesto</b>	
ulica	<b>Sadová ulica</b>	Sadová	<b>Brodno</b>	
ulica	<b>Saleziánska ulica</b>	Saleziánska	<b>Hliny</b>	Hliny VII
ulica	<b>Samova ulica</b>	Samova	<b>Bôrik</b>	
ulica	<b>Sasinkova ulica</b>	Sasinkova	<b>Staré Mesto</b>	
ulica	<b>Segnerova ulica</b>	Segnerova	<b>Hájik</b>	
ulica	<b>Severná ulica</b>	Severná	<b>Hliny</b>	Hliny VII
ulica	<b>Sírotárska ulica</b>	Sírotárska	<b>Staré Mesto</b>	
ulica	<b>Sivá ulica</b>	Sivá	<b>Budatín</b>	
ulica	<b>Skotňa</b>		<b>Trnové</b>	nezamieňať so Skotňovou ulicou v MČ Žilinská Lehota, ani s ulicou Na skotni v MČ Zástranie
ulica	<b>Skotňová ulica</b>	Skotňová	<b>Žilinská Lehota</b>	nezamieňať s ulicou Skotňa v MČ Trnové, ani s ulicou Na skotni v MČ Zástranie
ulica	<b>Sládkovičova ulica</b>	Sládkovičova	<b>Staré Mesto</b>	
ulica	<b>Slavomírova ulica</b>	Slavomírova	<b>Bôrik</b>	
ulica	<b>Slnečná ulica</b>	Slnečná	<b>Budatín</b>	
námestie	<b>Slnečné námestie</b>		<b>Hájik</b>	
schodisko	<b>Slnečné schody</b>		<b>Hájik</b>	
ulica	<b>Slovanská ulica</b>	Slovanská	<b>Vlčince</b>	Vlčince II
ulica	<b>Smaragdová ulica</b>	Smaragdová	<b>Bytčica</b>	
ulica	<b>Smreková ulica</b>	Smreková	<b>Solinky</b>	

cesta	<b>Snežnická cesta</b>	Snežnická	<b>Brodno</b>	
ulica	<b>Spojná ulica</b>	Spojná	<b>Zádubnie</b>	
ulica	<b>Stará dedina</b>		<b>Zástranie</b>	
ulica	<b>Stará Mojšova Lúčka</b>		<b>Mojšova Lúčka</b>	
ulica	<b>Stárkova ulica</b>	Stárkova	<b>Staré Mesto</b>	
ulica	<b>Stavbárska ulica</b>	Stavbárska	<b>Bôrik</b>	
ulica	<b>Stehličia ulica</b>	Stehličia	<b>Vranie</b>	
ulica	<b>Stodolova ulica</b>	Stodolova	<b>Hájik</b>	
ulica	<b>Stračia ulica</b>	Stračia	<b>Vranie</b>	
ulica	<b>Strážovská ulica</b>	Strážovská	<b>Závodie</b>	
ulica	<b>Strieborná ulica</b>	Strieborná	<b>Budatín</b>	
ulica	<b>Sumčia ulica</b>	Sumčia	<b>Mojšova Lúčka</b>	
ulica	<b>Suvorovova ulica</b>	Suvorovova	<b>Hliny</b>	Hliny VIII
ulica	<b>Svätoplukova ulica</b>	Svätoplukova	<b>Bôrik</b>	
ulica	<b>Šenkárovská ulica</b>	Šenkárovská	<b>Trnové</b>	
ulica	<b>Šibeničná ulica</b>	Šibeničná	<b>Trnové</b>	
ulica	<b>Šiesta ulica</b>	Šiesta	<b>Zádubnie</b>	
ulica	<b>Školská ulica</b>	Školská	<b>Závodie</b>	
ulica	<b>Školský dvor</b>		<b>Bytčica</b>	
ulica	<b>Škorvánkov dvor</b>		<b>Zástranie</b>	
ulica	<b>Škultétyho ulica</b>	Škultétyho	<b>Hliny</b>	Hliny VII
ulica	<b>Šoltésovej ulica</b>	Šoltésovej	<b>Staré Mesto</b>	
ulica	<b>Športová ulica</b>	Športová	<b>Staré Mesto</b>	

ulica	<b>Štaffenovský dvor</b>		<b>Bytčica</b>	
ulica	<b>Štôľňa</b>		<b>Staré Mesto</b>	
ulica	<b>Štrková ulica</b>	Štrková	<b>Bytčica</b>	
ulica	<b>Študentská ulica</b>	Študentská	<b>Považský Chlmec</b>	
ulica	<b>Šťuková ulica</b>	Šťuková	<b>Mojšova Lúčka</b>	
ulica	<b>Štúrova ulica</b>	Štúrova	<b>Staré Mesto</b>	
ulica	<b>Štvrtá ulica</b>	Štvrtá	<b>Zádubnie</b>	
ulica	<b>Tajovského ulica</b>	Tajovského	<b>Bôrik</b>	
ulica	<b>Tatranská ulica</b>	Tatranská	<b>Vlčince</b>	Vlčince III
ulica	<b>Tehelná ulica</b>	Tehelná	<b>Bytčica</b>	
ulica	<b>Terasy</b>		<b>Hájik</b>	
ulica	<b>Tichá ulica</b>	Tichá	<b>Staré Mesto</b>	
ulica	<b>Tolstého ulica</b>	Tolstého	<b>Staré Mesto</b>	
ulica	<b>Topoľová ulica</b>	Topoľová	<b>Budatín</b>	
ulica	<b>Trenčianska ulica</b>	Trenčianska	<b>Vlčince</b>	Vlčince III
ulica	<b>Tretia ulica</b>	Tretia	<b>Zádubnie</b>	
ulica	<b>Trnavská ulica</b>	Trnavská	<b>Vlčince</b>	Vlčince III
ulica	<b>Trnovská medzierka</b>		<b>Trnové</b>	
ulica	<b>Tulipánová ulica</b>	Tulipánová	<b>Bôrik</b>	
ulica	<b>Tulská ulica</b>	Tulská	<b>Vlčince</b>	Vlčince II
ulica	<b>Tyrkysová ulica</b>	Tyrkysová	<b>Budatín</b>	
ulica	<b>Údolná ulica</b>	Údolná	<b>Zádubnie</b>	
ulica	<b>Uhoľná ulica</b>	Uhoľná	<b>Staré Mesto</b>	



ulica	<b>Úhoria ulica</b>	Úhoria	<b>Mojšova Lúčka</b>	
ulica	<b>Ulica 1. mája</b>	1. mája	<b>Staré Mesto</b>	
ulica	<b>Ulica 9. mája</b>	9. mája	<b>Závodie</b>	
ulica	<b>Ulica Alexandra Rudnaya</b>	Alexandra Rudnaya	<b>Bôrik; Hliny</b>	Hliny VI
ulica	<b>Ulica Ambra Pietra</b>	Ambra Pietra	<b>Hliny</b>	Malá Praha
ulica	<b>Ulica Andreja Kmeťa</b>	Andreja Kmeťa	<b>Staré Mesto</b>	
ulica	<b>Ulica Andreja Lemeša</b>	Andreja Lemeša	<b>Bôrik</b>	
ulica	<b>Ulica Andreja Žarnova</b>	Andreja Žarnova	<b>Bôrik</b>	
ulica	<b>Ulica Antona Bernoláka</b>	Antona Bernoláka	<b>Hliny; Staré Mesto</b>	patrí do MČ Staré Mesto (od križovania Ulice Romualda Zaymusa a ulice Na bráne po Veľkú okružnú ulicu) a do MČ Hliny (od Veľkej okružnej ulice po Mostnú ulicu); Hliny I; Hliny II; Hliny III; Hliny IV; používa sa aj tvar Bernolákova, resp. „Bulvár“
ulica	<b>Ulica Antona Bielka</b>	Antona Bielka	<b>Bytčica</b>	
ulica	<b>Ulica Antona Petrovského</b>	Antona Petrovského	<b>Bôrik</b>	
ulica	<b>Ulica Benjamína Martinského</b>	Benjamína Martinského	<b>Bôrik</b>	
ulica	<b>Ulica Boženy Němcovej</b>	B. Němcovej	<b>Závodie</b>	
ulica	<b>Ulica Boženy Slančíkovej Timravy</b>	B. S. Timravy	<b>Vlčince</b>	Vlčince II
ulica	<b>Ulica Daniela Dlabača</b>	Daniela Dlabača	<b>Staré Mesto</b>	
ulica	<b>Ulica Daniela Krmana</b>	Daniela Krmana	<b>Staré Mesto</b>	
ulica	<b>Ulica Ďurka Langsfelda</b>	Ďurka Langsfelda	<b>Vlčince</b>	Vlčince I
ulica	<b>Ulica Eduarda Nécseya</b>	Eduarda Nécseya	<b>Vlčince</b>	Vlčince IV

ulica	<b>Ulica Emanuela Fila</b>	Emanuela Fila	<b>Hájik</b>	
ulica	<b>Ulica energetikov</b>	Energetikov	<b>Budatín</b>	
ulica	<b>Ulica Fedora Ruppeldta</b>	Fedora Ruppeldta	<b>Staré Mesto</b>	
ulica	<b>Ulica Ferka Urbánka</b>	Ferka Urbánka	<b>Závodie</b>	
ulica	<b>Ulica Fraňa Mráza</b>	Fraňa Mráza	<b>Staré Mesto</b>	
ulica	<b>Ulica Gabriela Povalu</b>	Gabriela Povalu	<b>Bôrik</b>	
ulica	<b>Ulica Jána Čajdu</b>	Jána Čajdu	<b>Bánová</b>	
ulica	<b>Ulica Jána Kalinčiaka</b>	Jána Kalinčiaka	<b>Staré Mesto</b>	
ulica	<b>Ulica Jána Kovalíka</b>	Jána Kovalíka	<b>Bôrik</b>	
ulica	<b>Ulica Jána Mičicu</b>	Jána Mičicu	<b>Zástranie</b>	
ulica	<b>Ulica Jána Milca</b>	Jána Milca	<b>Staré Mesto</b>	
ulica	<b>Ulica Jána Miloslava Geromettu</b>	J. M. Geromettu	<b>Staré Mesto</b>	
ulica	<b>Ulica Jána Reka</b>	Jána Reka	<b>Staré Mesto</b>	
ulica	<b>Ulica Jána Vojtaššáka</b>	Jána Vojtaššáka	<b>Vlčince</b>	Vlčince IV
ulica	<b>Ulica Janka Kráľa</b>	Janka Kráľa	<b>Staré Mesto</b>	
ulica	<b>Ulica Janka Silana</b>	Janka Silana	<b>Bôrik</b>	
ulica	<b>Ulica Jozefa Cígera Hronského</b>	Jozefa Cígera Hronského	<b>Hliny</b>	Hliny II
ulica	<b>Ulica Jozefa Miloslava Hurbana</b>	J. M. Hurbana	<b>Staré Mesto</b>	používa sa aj tvar Hurbanova ulica
ulica	<b>Ulica Jozefa Tombora</b>	J. Tombora	<b>Solinky</b>	Solinky – Juh
ulica	<b>Ulica Jozefa Vuruma</b>	Jozefa Vuruma	<b>Staré Mesto</b>	
ulica	<b>Ulica Jura Hronca</b>	Jura Hronca	<b>Hájik</b>	
ulica	<b>Ulica Juraja Fándlyho</b>	Juraja Fándlyho	<b>Hliny</b>	Hliny I; Hliny II; Hliny III; Hliny IV

ulica	<b>Ulica Juraja Papánka</b>	Juraja Papánka	<b>Bôrik</b>	
ulica	<b>Ulica Juraja Sklenára</b>	Juraja Sklenára	<b>Bôrik</b>	
ulica	<b>Ulica Juraja Slottu</b>	Juraja Slottu	<b>Hliny</b>	Malá Praha
ulica	<b>Ulica Juraja Závodského</b>	Juraja Závodského	<b>Závodie</b>	používa sa aj tvar Závodského
ulica	<b>Ulica Karola Kmet'ku</b>	Karola Kmet'ku	<b>Vlčince</b>	Vlčince IV; spisovne by malo byť Ulica Karola Kmet'ka
ulica	<b>Ulica Martina Benku</b>	Martina Benku	<b>Závodie</b>	používal sa aj tvar Benku
ulica	<b>Ulica Martina Rázusa</b>	Martina Rázusa	<b>Staré Mesto</b>	
ulica	<b>Ulica Mateja Bela</b>	Mateja Bela	<b>Hájik</b>	
ulica	<b>Ulica Matice slovenskej</b>	Matice slovenskej	<b>Vlčince</b>	Vlčince II, Vlčince III
ulica	<b>Ulica Matúša Kavca</b>	Matúša Kavca	<b>Závodie</b>	
ulica	<b>Ulica Michala Šinského</b>	M. Šinského	<b>Solinky</b>	Solinky – Juh
ulica	<b>Ulica Mikuláša Dohnányho</b>	Mikuláša Dohnányho	<b>Bánová</b>	
ulica	<b>Ulica Mikuláša Nigriniho</b>	Mikuláša Nigriniho	<b>Rosinky</b>	
ulica	<b>Ulica Mila Urbana</b>	Mila Urbana	<b>Bôrik</b>	
ulica	<b>Ulica Milana Rastislava Štefánika</b>	M. R. Štefánika	<b>Staré Mesto</b>	
ulica	<b>Ulica mládeže</b>	Mládeže	<b>Rosinky</b>	
ulica	<b>Ulica oslobodenia</b>	Oslobodenia	<b>Bánová</b>	
ulica	<b>Ulica osloboditeľov</b>	Osloboditeľov	<b>Rosinky</b>	
ulica	<b>Ulica osvety</b>	Osvety	<b>Bánová</b>	
ulica	<b>Ulica Pavla Mudroňa</b>	Pavla Mudroňa	<b>Staré Mesto</b>	
ulica	<b>Ulica Pavla Országha Hviezdoslava</b>	P. O. Hviezdoslava	<b>Staré Mesto</b>	používa sa aj tvar Hviezdoslavova ulica



ulica	<b>Ulica republiky</b>	Republiky	<b>Staré Mesto</b>	
ulica	<b>Ulica Romualda Zaymusa</b>	Romualda Zaymusa	<b>Staré Mesto</b>	
ulica	<b>Ulica Rudolfa Dilonga</b>	Rudolfa Dilonga	<b>Bôrik</b>	
ulica	<b>Ulica Samuela Timona</b>	Samuela Timona	<b>Závodie</b>	
ulica	<b>Ulica slovenských dobrovoľníkov</b>	Slovenských dobrovoľníkov	<b>Budatín</b>	
ulica	<b>Ulica svätého Bystríka</b>	Sv. Bystríka	<b>Vlčince</b>	Vlčince I
ulica	<b>Ulica svätého Gorazda</b>	Sv. Gorazda	<b>Vlčince</b>	Vlčince I
ulica	<b>Ulica svätých Cyrila a Metoda</b>	Sv. Cyrila a Metoda	<b>Vlčince</b>	Vlčince I; Vlčince IV; používa sa aj tvar Ulica svätého Cyrila a Metoda
ulica	<b>Ulica svätých Svorada a Benedikta</b>	Sv. Svorada a Benedikta	<b>Vlčince</b>	Vlčince I; používa sa aj tvar Ulica svätého Svorada a Benedikta
ulica	<b>Ulica Štefana Furdeka</b>	Štefana Furdeka	<b>Staré Mesto</b>	Nový Chlmec
ulica	<b>Ulica Terézie Vansovej</b>	T. Vansovej	<b>Vlčince</b>	Vlčince II
ulica	<b>Ulica Tomáša Ružičku</b>	Tomáša Ružičku	<b>Hliny</b>	Hliny III; Hliny IV
ulica	<b>Ulica Vavrinca Ottmayera</b>	Vavrinca Ottmayera	<b>Závodie</b>	
ulica	<b>Ulica Vendelína Javorku</b>	Vendelína Javorku	<b>Bôrik; Hliny</b>	patrí do MČ Bôrik (od križovatky s Hečkovou ulicou smerom k Tajovského ulici) a do MČ Hliny (Hliny V od križovatky s Hlinskou ulicou po križovatku s Hečkovou ulicou)
ulica	<b>Ulica Vojtecha Spanyolu</b>	Vojtecha Spanyolu	<b>Staré Mesto</b>	číta sa „Špaňola“; patrí do MČ Staré Mesto (východná strana ulice) a do MČ Hliny (západná strana ulice); používa sa aj tvar Spanyolova ulica (číta sa „Špaňolova“)
ulica	<b>Ulica Vojtecha Tvrdeho</b>	Vojtecha Tvrdeho	<b>Staré Mesto</b>	

ulica	<b>Ulica vysokoškolákov</b>	Vysokoškolákov	<b>Vlčince</b>	Vlčince II; Vlčince III
ulica	<b>Univerzitná ulica</b>	Univerzitná	<b>Bôrik; Vlčince</b>	od križovatky s ulicou Za plavárňou po križovatku s ulicou Na Veľký Diel tvorí hranicu medzi MČ Bôrik (západná strana ulice) a MČ Vlčince (východná strana ulice)
námestie	<b>Univerzitné námestie</b>		<b>Bôrik</b>	
ulica	<b>Ústecká ulica</b>	Ústecká	<b>Vlčince</b>	Vlčince II
ulica	<b>Vajanského ulica</b>	Vajanského	<b>Hliny</b>	Malá Praha
ulica	<b>Varšavská ulica</b>	Varšavská	<b>Vlčince</b>	Vlčince II
ulica	<b>Vážska ulica</b>	Vážska	<b>Rosinky</b>	
ulica	<b>Veľká okružná ulica</b>	Veľká okružná	<b>Staré Mesto; Hliny</b>	na časti úseku tvorí hranicu medzi MČ Staré Mesto (severná strana ulice) od MČ Hliny (južná strana ulice, Hliny I, Hliny II a Hliny VIII)
ulica	<b>Veľkomoravská ulica</b>	Veľkomoravská	<b>Bôrik</b>	
ulica	<b>Višňová ulica</b>	Višňová	<b>Považský Chlmec</b>	
ulica	<b>Vrania ulica</b>	Vrania	<b>Vranie</b>	
katastrálne územie	Vranie		<b>Vranie</b>	názov katastrálneho územia
ulica	<b>Vysoká ulica</b>	Vysoká	<b>Považský Chlmec</b>	
ulica	<b>Za cintorínom</b>		<b>Budatín</b>	
ulica	<b>Za kaštielom</b>		<b>Brodno</b>	
ulica	<b>Za kostolom</b>		<b>Bytčica</b>	
ulica	<b>Za plavárňou</b>		<b>Bôrik</b>	
ulica	<b>Za potokom</b>		<b>Trnové</b>	
ulica	<b>Záborského ulica</b>	Záborského	<b>Vlčince</b>	Vlčince II

ulica	<b>Zábrehy</b>		<b>Solinky</b>	Solinky – Juh
ulica	<b>Zábřežná ulica</b>	Zábřežná	<b>Brodno</b>	
ulica	<b>Zadný dielec</b>		<b>Solinky</b>	Solinky – Juh
ulica	<b>Zádubanská ulica</b>	Zádubanská	<b>Zádubnie</b>	
katastrálne územie	Zádubnie		<b>Zádubnie</b>	názov katastrálneho územia
ulica	<b>Záhradná ulica</b>	Záhradná	<b>Budatín</b>	
ulica	<b>Záhradnícka ulica</b>	Záhradnícka	<b>Bánová</b>	
ulica	<b>Záhrbie</b>		<b>Brodno</b>	
ulica	<b>Záhumenská ulica</b>	Záhumenská	<b>Brodno</b>	
ulica	<b>Záchrastie</b>		<b>Bytčica</b>	
ulica	<b>Zámocká ulica</b>	Zámocká	<b>Budatín</b>	
ulica	<b>Západná ulica</b>	Západná	<b>Závodie</b>	
ulica	<b>Zaroháčovská ulica</b>	Zaroháčovská	<b>Brodno</b>	
katastrálne územie	Zástranie		<b>Zástranie</b>	názov katastrálneho územia
ulica	<b>Zástranská ulica</b>	Zástranská	<b>Zádubnie</b>	
cesta	<b>Závodská cesta</b>	Závodská	<b>Staré Mesto</b>	
ulica	<b>Závoz</b>		<b>Budatín</b>	
ulica	<b>Závozská ulica</b>	Závozská	<b>Považský Chlmec</b>	
ulica	<b>Zelená ulica</b>	Zelená	<b>Budatín</b>	
ulica	<b>Zúbekova ulica</b>	Zúbekova	<b>Považský Chlmec</b>	
ulica	<b>Zvolenská ulica</b>	Zvolenská	<b>Vlčince</b>	Vlčince III
ulica	<b>Železničná ulica</b>	Železničná	<b>Budatín</b>	



katastrálne územie	Žilinská Lehota		<b>Žilinská Lehota</b>	názov katastrálneho územia
ulica	<b>Žitná ulica</b>	Žitná	<b>Hliny</b>	Hliny VII
ulica	<b>Žltá ulica</b>	Žltá	<b>Budatín</b>	